

OTIS GENESIS

# Die neue Art Aufzug

OTIS



# Spitze der Entwicklung

Der Otis Genesis wurde für Wohngebäude konzipiert. Zeitgemäßes Bauen erfordert die Berücksichtigung einer Reihe von Anforderungen:

- + HOHER KOMFORT UND GERÄUSCHARMER BETRIEB**  
durch bewährte Otis Gen2®\_Technologie
- + HÖCHSTE ENERGIEEFFIZIENZ**  
durch LED-Beleuchtung mit Standby-Betrieb und Energierückgewinnung im Standard
- + ÄSTHETISCHES DESIGN**  
mit einer Vielzahl an auswählbaren Elementen und Farben

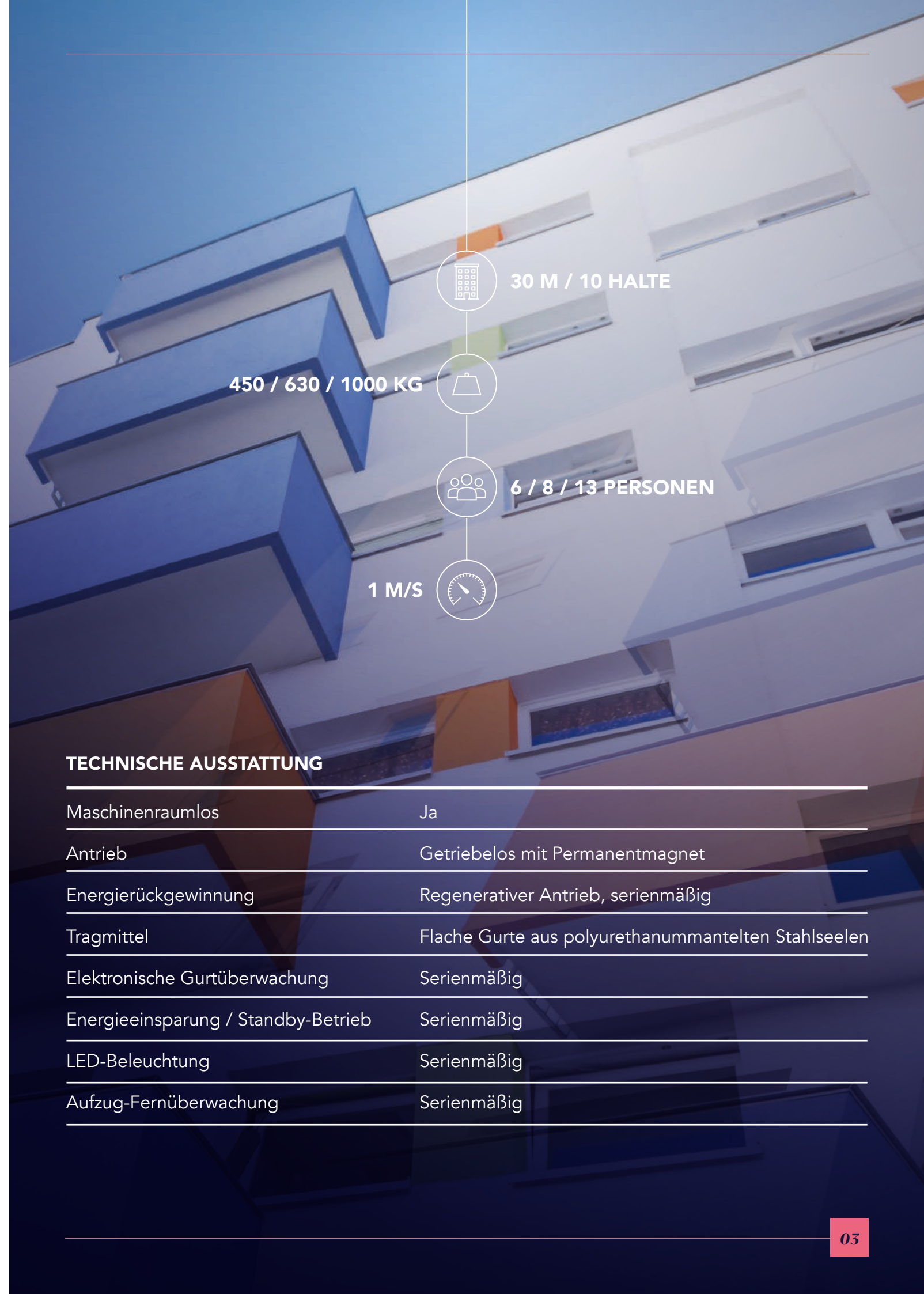
Der Genesis enthält alle wesentlichen Aspekte moderner Aufzugstechnologie zum besten Preis-Leistungs-Verhältnis.



Unser innovatives Denken finden Sie in jedem Bauteil, deshalb sind wir Branchenführer.



Für einen Aufzug von 1000 kg bei 1 m/s mit 8 Halten und 200.000 Fahrten/Jahr



30 M / 10 HALTE

450 / 630 / 1000 KG



6 / 8 / 13 PERSONEN

1 M/S



## TECHNISCHE AUSSTATTUNG

Maschinenraumlos	Ja
Antrieb	Getriebelos mit Permanentmagnet
Energierückgewinnung	Regenerativer Antrieb, serienmäßig
Tragmittel	Flache Gurte aus polyurethanummantelten Stahlseelen
Elektronische Gurtüberwachung	Serienmäßig
Energieeinsparung / Standby-Betrieb	Serienmäßig
LED-Beleuchtung	Serienmäßig
Aufzug-Fernüberwachung	Serienmäßig

# Toptechnologie Serienmäßig



## KOMPAKTER UND UMWELTFREUNDLICHER

Otis patentierte Gurttechnologie hat eine längere Lebensdauer als herkömmliche Stahlseile und muss nicht geschmiert werden. Darüber hinaus ist unsere getriebelose Maschine mit Permanentmagnet 50% kleiner als herkömmliche Maschinen und braucht keinen Maschinenraum.



## VERBESSERTER FAHRKOMFORT

Der Ersatz herkömmlicher Stahlseile durch polyurethanüberzogene Stahllitzen beseitigt die „Stahl auf Stahl“-Geräusche. Durch entsprechende Konstruktion der Schachtwände, bei der die Maschine auf Isolierelemente montiert wird, werden Vibrationen im Gebäude und das Geräuschniveau in benachbarten Räumen reduziert.



## REMOTE ELEVATOR MONITORING (REM®)

Das REM® System überwacht die Aufzugsfunktionalitäten, um bei Abweichungen schnell reagieren zu können. Im Falle von Betriebsunterbrechungen kann so schnell und gezielt an der Lösung gearbeitet werden, was Stillstandszeiten reduziert.



## PULSE

Mit dem Pulse System werden die Stahllitzen des zertifizierten PU-Gurts per Widerstandsmessung rund um die Uhr überwacht. In Kombination mit REM® würden auch hier Abweichungen automatisch gemeldet werden.



## NOTBEFREIUNG

Das batteriebetriebene automatische Rettungssystem befördert Passagiere bei einem Stromausfall lastabhängig sicher zur nächsten Etage und verhindert somit, dass diese in der Kabine eingeschlossen werden.

### 01. MASCHINENRAUMLOS

Die gesamte Ausrüstung befindet sich im Aufzugsschacht; die Steuereinheit ist auf der Etage untergebracht

### 02. GETRIEBELOSE MASCHINE

50% kleiner und effizienter

### 03. GURTE

Schmierungsfrei, 20% leichter und mit längerer Lebensdauer als herkömmliche Seile

### 04. PULSE

Gurtüberwachung rund um die Uhr

### 05. REGENERATIVER ANTRIEB

Bis zu 75% effizienter als nicht-regenerative Antriebe

### 06. LED-BELEUCHTUNG

Bis zu 80% Einsparung in Kombination mit Standby-Funktion

### 07. STANDBY-BETRIEB

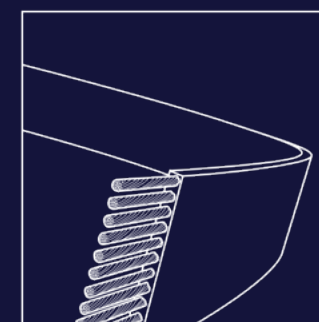
Bis zu 50% weniger Standby-Stromverbrauch beim Gen2

### 08. FAHRKOMFORT

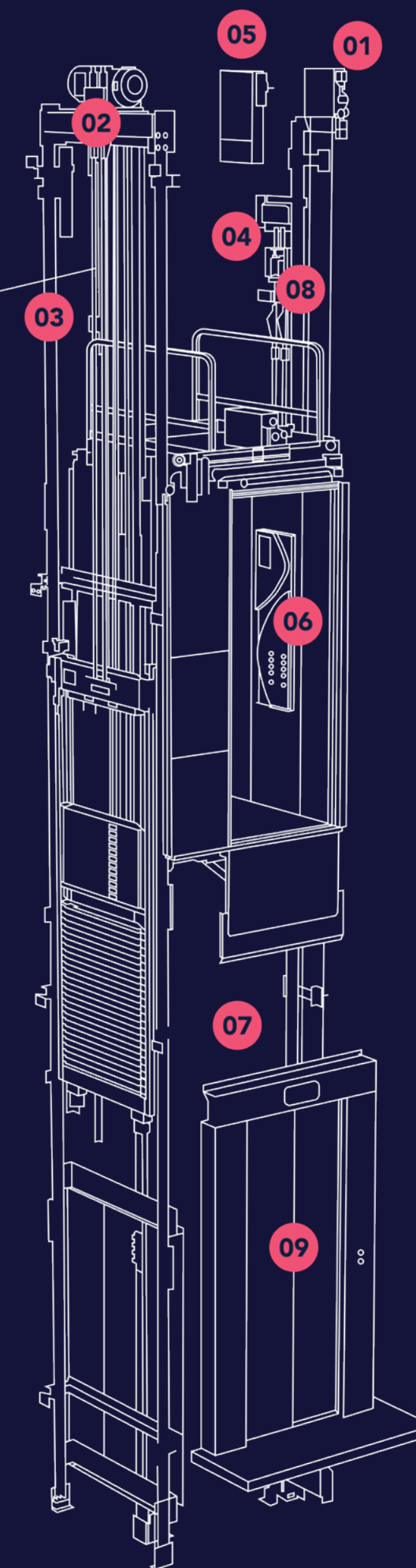
53 dB(A) in der Kabine,  
12 Milli-g Vibrationen x/y/z

### 09. HALTEGENAUIGKEIT

± 3 mm



Patentierte Otis Gen2-Gurte ersetzen herkömmliche Seile





# Vielfalt und Klasse

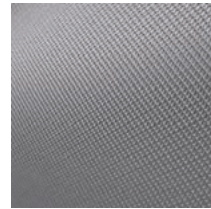
## AUSSTATTUNG STAHLBLECH BESCHICHTET



Royal Mahogany



Dark Grey



Linen Silk



Natural Silver



Walnut Brown



Marble

## DESIGNBEISPIEL: DARK GREY



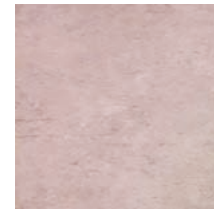
## DESIGNBEISPIEL: WALNUT BROWN



## GUMMIBODEN



Black Stone



Natural Cement



DESIGNBEISPIEL: MARBLE

+

OPTION ABGESENKTER BODEN  
Erhältlich in 5 mm oder 30 mm

+

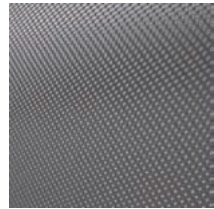


# Vielfalt und Klasse

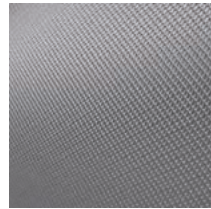
## AUSSTATTUNG EDELSTAHL



Gebürstet K220



Karomuster



Leinen



Ledernarbe

## DESIGNBEISPIEL: LEDERNARBE



## DESIGNBEISPIEL: LEINEN



## GUMMIBODEN



Black Stone



Natural Cement



DESIGNBEISPIEL: EDELSTAHL GEBÜRSTET

+

OPTION ABGESENKTER BODEN

Erhältlich in 5 mm oder 30 mm

+



# Vielfalt und Klasse

+

HANDLAUFPOSITION GEGENÜBER VOM BEDIENTABLEAU

+

HANDLAUFPOSITION NEBEN DEM BEDIENTABLEAU

+

HANDLAUFPOSITION AN DER RÜCKWAND

## BEDIENTABLEAUS

Applica

Flicht



Edelstahl



Dunkelgrau gebürstet und Cream



Edelstahl und Cream

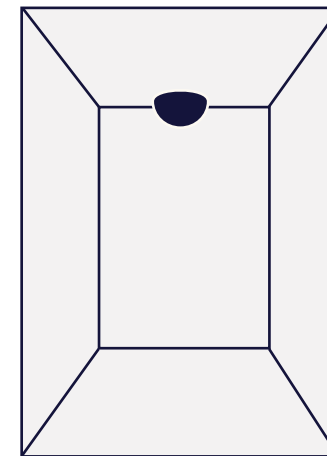


Dunkelgrau gebürstet und Grau

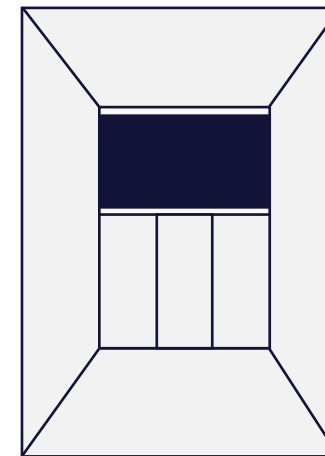


Edelstahl und Grau

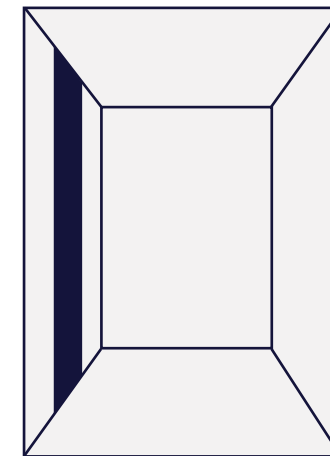
## SPIEGEL



Rückspiegel



Halbhoch gesamte Breite



Seitlich, deckenhoch

## DECKE

## HANDLAUF



Weiß mit LED-Spots



Edelstahl mit LED-Spots



Chrom, verspiegelt

# Vielfalt und Klasse

**TRF-PORTAL MIT SENCIA-TÜR**  
Edelstahl gebürstet

+

**STANDARD ETAGENRUF**

## SCHACHTTÜREN

Serienmäßige Sencia-Türen

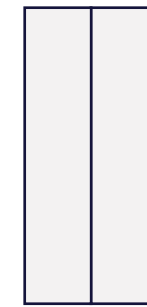


TRF-Portal

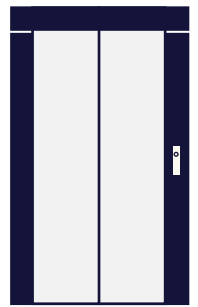


Reduzierter Rahmen

Optional: Prima S-Türen/Prima P-Türen



Kein Rahmen oder schmaler Rahmen

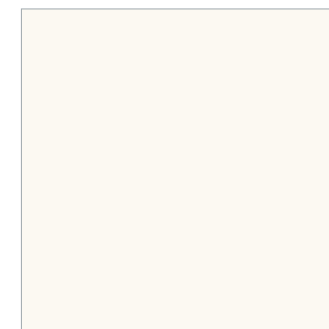


Reduzierter Rahmen

## TÜRAUSFÜHRUNGEN



Edelstahl gebürstet



Grundiert



Metall, verzinkt  
(nur für Sencia-Türen)

## BEDIENELEMENTE AUF DER ETAGE



Standard Außenruf im Türstock



Etagenruf, optional



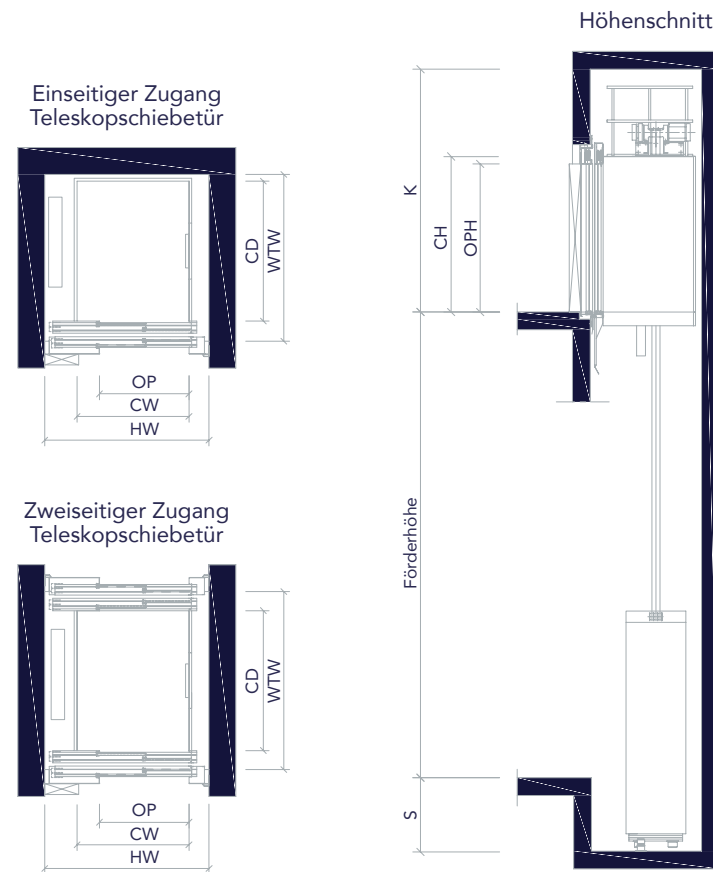
Richtungsanzeige, optional



Fahrtrichtungsanzeige in der Kabine,  
optional



# Modelle nach Maß



Tragkraft (kg)		450 kg	630 kg	1000 kg
Anzahl der Personen		6	8	13
Geschwindigkeit (in m/s)		1	1	1
Kabinenabmessungen (mm)	Breite (CW)	1000	1100	1100
	Tiefe (CD)	1250	1400	2100
	Höhe (CH)	2100 / 2200	2100 / 2200	2100 / 2200
Türabmessungen (mm)	Höhe (OPH)	2000 / 2100	2000 / 2100	2000 / 2100
	Breite (OP)	800	800 / 900	
Schachtabmessungen bei Türen auf der Etage (mm)	Breite (HW)	1480	1570 (OP 800) / 1600 (OP 900)	
		1500	1650	2350
	Tiefe (WTW)	1610	1760	2460
Schachtkopf (K), Standard (mm)		3320 / 3420		
Schachtgrube (S), Standard (mm)		1000		
Sicherheitsgeländer auf Kabinendach (mm)		900 oder 1100 je nach Konfiguration – Mögliche Auswirkung auf Schachtkopfhöhe K		
Maximale Anzahl der Halte		10		
Maximale Förderhöhe (m)		30		
Kabinen in Gruppe		2		
Zugänge		1 oder 2 (gegenüber)		
Frequenz (Hz)		50 / 60		

## EIN VERLÄSSLICHER PARTNER. WELTWEIT.

**+ VERTRIEBSSERVICE**  
Für jedes Projekt steht Ihnen ein eigener Vertriebsrepräsentant zur Seite, der sich um Ihr Projekt kümmert. Unser Team beantwortet Ihre Fragen vom Projektbeginn bis zur endgültigen Übergabe.

**+ VOR-ORT-SERVICE**  
Jedes Projekt ist einzigartig. Darum haben Sie während der gesamten Projektdauer einen eigenen Ansprechpartner bei Otis. Er unterstützt die Koordination, damit Ihr Projekt schneller und effizienter realisiert wird.

## WIR WOLLEN IMMER DIE BESTEN SEIN. AUCH BEIM SERVICE.

**+ OTIS REMOTE SERVICE**  
Im Rahmen unseres Elite-Service (optional) überwachen unsere Elite-Experten Ihre Aufzüge und können bei Problemen aus der Ferne zugreifen, um so die Verfügbarkeit Ihrer Anlage zu garantieren.

**+ eSERVICE KUNDENPORTAL**  
Das eService-Kundenportal bietet 24/7 Zugriff auf Ihren Aufzug, dies vereinfacht die Aufzugssteuerung und -überwachung. Nutzern ist es möglich, Leistungsdaten des Aufzugs einzusehen, Betriebsunterbrechungen zu melden und Reports zu generieren. Der Zugriff ist per Computer oder über eService mobile auch per Tablet und Smartphone möglich.





Die Otis Elevator Company ist der weltweit größte Hersteller und Servicedienstleister für Aufzüge, Fahrtreppen und Fahrsteige.

Von Elisha Graves Otis – dem Erfinder der automatischen Absturzsicherung für Aufzüge – vor mehr als 160 Jahren gegründet, bietet Otis seine Produkte und Dienstleistungen in mehr als 200 Ländern und Regionen an und ist für die Wartung von ungefähr 2 Millionen Aufzügen und Fahrtreppen in aller Welt verantwortlich. Rechnerisch bewegt Otis alle drei Tage die gesamte Weltbevölkerung.

Otis ist ein Unternehmen der United Technologies Corporation (UTC), einem weltweit führenden Anbieter in der Luft- und Raumfahrt- sowie Gebäudeindustrie.

Weitere Informationen finden Sie unter [www.otis.com](http://www.otis.com). Folgen Sie uns auf [twitter.com/OtisElevatorCo](https://twitter.com/OtisElevatorCo)

[otis.com](http://otis.com)

47-6858-01 (02.2018)

Änderungen vorbehalten, Abbildungen können vom Original abweichen.

© 2018 Otis Elevator. A United Technologies Company.

