

EMS Panorama™

SYSTÈME
DE GESTION
D'ASCENSEURS

Vision globale

OTIS

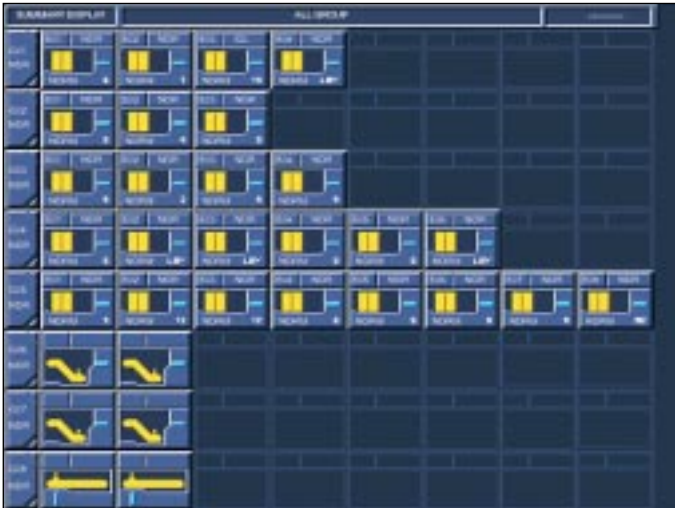


Affichage graphique saisissant. Écrans en temps réel.
Navigation intuitive. **Visualiser, c'est maîtriser.**

EMS Panorama est un système sophistiqué de gestion d'ascenseurs (Elevator Management System) qui permet aux gestionnaires et aux opérateurs des bâtiments de contrôler le statut, les performances, les flux d'utilisateurs, la sécurité et les conditions de fonctionnement d'un ou de plusieurs ascenseurs, escalators et tapis roulants — avec une maîtrise sans précédent.

Vision d'ensemble. Plus d'informations. **Une maîtrise totale.**

Le système EMS Panorama allie simplicité d'accès et affichage graphique puissant pour fournir une vision dynamique des informations de fonctionnement essentielles. De plus, il permet aux opérateurs d'accéder au système à partir de n'importe quel ordinateur relié à Internet. Résultat : de nouveaux outils pour s'assurer que vos ascenseurs — de la gestion des flux d'utilisateurs à la sécurité—sont totalement sous votre contrôle et fonctionnent avec une fluidité maximale.



Écran récapitulatif

L'écran récapitulatif d'EMS Panorama affiche tous les ascenseurs, escalators et tapis roulants composant votre système. Chaque groupe et unité sont localisés très simplement, et l'écran indique la direction, la position et le mode de fonctionnement de chaque unité. Pour plus de détails sur un groupe donné, il suffit d'un clic de souris pour basculer vers l'écran de groupe.



Écran de groupe

L'écran de groupe vous permet de contrôler l'ensemble du trafic pour un groupe précis d'ascenseurs, d'escalators ou de tapis roulants. Pour les ascenseurs, il indique la position exacte de chaque cabine sur son parcours. Au fur et à mesure que les cabines se déplacent, le système EMS Panorama suit leur position et l'affiche sous forme graphique. Parmi les autres fonctions, citons : appel des cabines, direction du déplacement, mode opérationnel de la cabine et paliers sécurisés.

La plate-forme Internet qui fait toute la différence.

Le logiciel EMS Panorama, basé sur Internet, permet un accès immédiat à partir de n'importe quel site et offre des atouts précieux à l'opérateur : graphiques clairs, rapports détaillés, animation en temps réel et interactivité. Parmi les autres fonctions, citons la prise en charge des communications entre différents bâtiments, ainsi que les interfaces avec les autres systèmes du bâtiment. Toutes ces améliorations marquent l'entrée dans une nouvelle ère, celle de la maîtrise de la gestion des équipements.

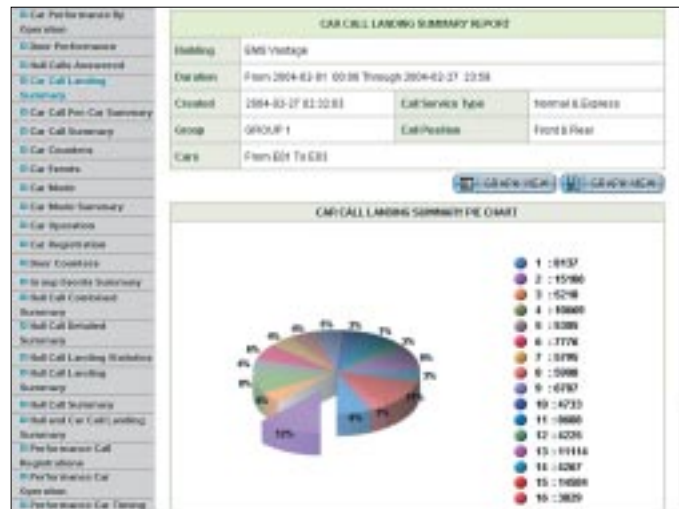


Interactivité

Non seulement le système EMS Panorama supervise les équipements, mais il vous permet également de contrôler de manière interactive tous les systèmes de transport du bâtiment. Le personnel, grâce à ses codes d'accès, peut exécuter toute une série de commandes : sécurisation des paliers, appels dans les halls d'entrée et appels des cabines, modes de desserte spécifiques et modes de fonctionnement spéciaux des cabines.

Davantage d'informations, dans quel but ?

Gérez vos parcs d'ascenseurs avec une fiabilité accrue. Augmentez l'efficacité. Disposez d'un contrôle total. Équipé d'une palette complète de fonctionnalités et toujours opérationnel, le système EMS Panorama s'acquiesse rapidement et très facilement de toutes les tâches : de la collecte des données à l'analyse complexe des performances en passant par l'amélioration de la sécurité des bâtiments. Résultat : Les responsables du bâtiment disposent de toutes les informations et de tous les outils nécessaires pour prendre les décisions les plus judicieuses.



Rapports

Le système EMS Panorama riche en fonctionnalités édite plus d'une trentaine de rapports. En consultant ces informations, l'opérateur contrôle toutes les caractéristiques de performances des ascenseurs, escalators et tapis roulants. De plus, ces informations peuvent être affichées en de nombreux formats : diagrammes à bâtons, camemberts ou tableaux détaillés.

Le système de gestion d'ascenseurs le plus souple du marché

Conçu pour prendre en charge et optimiser les équipements de dernière génération, le système EMS Panorama dispose de fonctions sophistiquées et se prête aux perfectionnements et aux mises à niveau. Les matériels et les logiciels nécessaires pour une mise à niveau vers le système EMS Panorama varient, mais le processus est simple et les gains immédiats.

Nous avons observé et appris. Écouté et entendu.

Le système EMS Panorama a été conçu pour simplifier et optimiser la gestion des ascenseurs. Toutes les fonctions et tous les avantages, comme l'accès Internet, les graphiques sophistiqués et la navigation intuitive, sont une réponse aux besoins et aux attentes de nos clients. Nous avons questionné, observé et écouté nos clients. Notre réponse : Le système EMS Panorama, l'outil le plus fiable du marché pour la gestion et le contrôle continu des ascenseurs.

Pour plus d'informations, contactez votre revendeur Otis ou visitez notre site Web à l'adresse www.otis.com pour assister à une démonstration.



Fonctions

Le système EMS Panorama suit, contrôle, dresse des rapports et gère toute une palette d'équipements.

Suivi global

Le système EMS Panorama affiche l'état opérationnel des ascenseurs, escalators et tapis roulants, ainsi que les appels et les paramètres de sécurité. De plus, il peut fournir l'historique du fonctionnement et le statut des paramètres de sécurité pour chaque groupe, cabine ou autres équipements.

Affichage en temps réel

Affiche le statut opérationnel en temps réel de tous les équipements

Écran de maintenance

Indique les paramètres de contrôle en temps réel pour tous les équipements

Bilan

Affiche les informations opérationnelles d'un équipement durant un laps de temps donné

Une maîtrise totale

Le système EMS Panorama permet le contrôle à distance en temps réel des paramètres des équipements et des paliers. Il offre également la possibilité de programmer des tâches.

Pilotage

Sélection de plusieurs modes opérationnels spéciaux comme « Forte affluence » ainsi que la sécurité de l'ascenseur

Programmation

Programmation de plusieurs modes opérationnels spéciaux comme les appels de sécurité sur le palier

Messagerie

Définition ou modification à distance des messages dans la cabine ou sur les écrans des paliers

Journal des événements

Récapitulatif historique des principaux événements du système

Rapports sophistiqués

Le système permet aux opérateurs de générer, de visualiser et d'imprimer des rapports de performances pour tous les paramètres contrôlés des équipements.

Performances en ligne

Affiche les statistiques actuelles des performances en temps réel

Historique des performances

Affiche les statistiques historiques des performances

Gestion souple

Le module de gestion permet à l'opérateur de visualiser les informations du bâtiment, de contrôler l'accès à la base de données et de personnaliser la disposition des écrans en fonction des besoins.

Modification des propriétés d'affichage en temps réel

Permet à l'opérateur de configurer directement l'écran récapitulatif, l'écran de groupe et les écrans de surveillance des zones

Informations relatives au bâtiment

Permet aux utilisateurs de consulter le nombre de groupes, de cabines et de modes opérationnels configurés sur leur site

Base de données

Gère les niveaux d'accès des utilisateurs, les données d'archivage et d'exportation de la base de données

Assistant de configuration

Permet de configurer le système en fonction des informations spécifiques du site, par exemple le nom des cabines et des groupes de cabines, les types de systèmes de contrôle, le nombre de paliers, etc.



Otis

A United Technologies Company

www.otis.com

45 EMS 0125 (01 05)

© Otis Elevator Company 2005. Tous droits réservés.