

OTIS
CSC
17000 100
17000 100
17000 100



OTIS

Resista™

**L'alliance de la robustesse et de l'élégance
dans ses moindres détails.**



Pour les installations qui exigent une résistance particulière, Otis a conçu l'esthétique Resista™.

DES FINITIONS ROBUSTES, UN DESIGN ATTRACTIF.

Les parois de la cabine Resista sont disponibles dans trois ambiances différentes : acier inoxydable, stratifié haute résistance, Otiskin.

Chaque revêtement a été testé et choisi pour ses qualités de longévité.

Le panneau de commande est adapté avec sa finition en acier inoxydable brossé et son verre trempé.

Tous les éléments sont testés pour répondre aux critères les plus contraignants liés à une utilisation intensive ou des détériorations involontaires. L'esthétique Resista est la solution idéale quand les usagers sont négligents.



AMBIANCE STRATIFIÉ RENFORCÉ



AMBIANCE ACIER INOXYDABLE



AMBIANCE OTISKIN



AMBIANCE ACIER INOXYDABLE

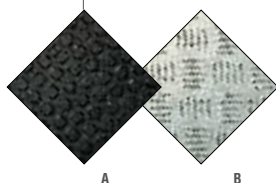
Une ambiance dynamique et robuste au premier coup d'œil. La gamme des quatre habillages en acier inoxydable offre une solution robuste, facile d'entretien, au design résolument contemporain.

Le plafond plat est blanc ou en acier inoxydable à choisir parmi les quatre finitions. Le panneau de commande, les portes cabine et colonnes d'entrée sont également proposés avec les mêmes finitions en acier inoxydable.

Le design du panneau de commande a été spécialement conçu pour être hautement résistant. Le revêtement du sol est en tôle à larmes en aluminium ou en caoutchouc pastillé anti-dérapant. Le sol peut aussi être livré sans revêtement pour y poser le matériau de votre choix.

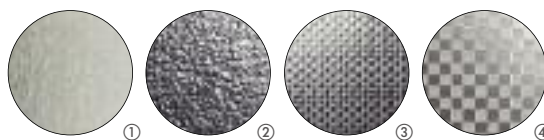
Revêtement de sol

- A Caoutchouc pastillé anti-dérapant
- B Tôle à larmes en aluminium



A

B



①

②

③

④



PANNEAU DE CABINE

Finition acier inoxydable

- ① Brossé
- ② Peau de buffle
- ③ Lin
- ④ Quadrillé

REVÊTEMENT DE SOL*

*PEUT ÊTRE LIVRÉ SANS REVÊTEMENT DE SOL SELON SPÉCIFICATION.



AMBIANCE OTISKIN

Les panneaux Otiskin, composés d'un film vinyle collé sur une feuille d'acier galvanisé, sont extrêmement résistants, pratiques et faciles d'entretien. Les tons pastel de ces habillages créent une ambiance claire et spacieuse dans la cabine.

Le panneau de commande plat est proposé en acier inoxydable brossé. Les boutons sont conçus pour résister aux détériorations.

Le plafond plat est en Otiskin blanc. Le revêtement du sol est en tôle à larmes en aluminium ou en caoutchouc pastillé anti-dérapant. Le sol peut aussi être livré sans revêtement pour y poser le matériau de votre choix. Les portes cabine et colonnes d'entrée sont également proposées en Otiskin blanc ou en acier inoxydable brossé.



PANNEAUX DE CABINE

Finition Otiskin

- ① Bleu zircon
- ② Bleu ciel
- ③ Sable
- ④ Crème
- ⑤ Gris



AMBIANCE STRATIFIÉ

Les panneaux sont en stratifié renforcé, facile d'entretien.

Le panneau de commande plat est proposé en acier inoxydable brossé. Les boutons sont conçus pour résister aux détériorations.

Le plafond plat est en Otiskin blanc ou en acier inoxydable brossé.

Le revêtement du sol est en tôle à larmes en aluminium ou en caoutchouc pastillé anti-dérapant.

Le sol peut aussi être laissé en l'état pour y poser le revêtement de votre choix. Les portes cabine et colonnes d'entrée sont également proposées en OTISKIN blanc ou en acier inoxydable brossé.



PANNEAUX DE CABINE

- ① Bois de lotus
- ② Métallique
- ③ Bleu glacier





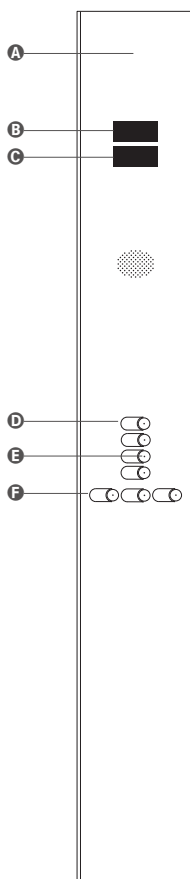
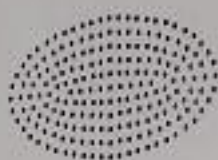
PANNEAU DE COMMANDE CABINE

Avec son design novateur sans aspérité sur toute la hauteur de la cabine, le panneau de commande est à la fois robuste et attrayant. Il est également équipé de boutons hautement résistants.



Affichage à cristaux liquides (LCD)

Indicateur de position et flèche de direction de la cabine.
Affichage des informations et pictogrammes.



A Plaqué frontale

- › Panneau plat en acier inoxydable brossé avec des parois Otiskin.
- Panneau plat en acier inoxydable brossé, buffle, lin ou quadrillé avec des parois en acier inoxydable.

B Indicateur de position et indicateur de direction combinés

C Plaqué signalétique

- › Information sur les caractéristiques de la cabine.
- Pictogramme d'alarme et de télécommunication (jaune et vert) visible lorsqu'un appel d'alarme est effectué et que la communication vocale est établie.

D Dominos

- › Finition métallique noire.
- › Indication en braille.

E Boutons d'étages

- › En acier inoxydable résistant avec finition brossée.
- › Eclairage par LED rouge pour indiquer l'enregistrement de l'appel.

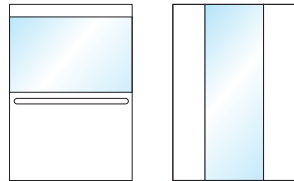
F Boutons auxiliaires

- › Les boutons d'ouverture de porte et d'alarme sont positionnés en dessous des boutons d'étage, de même que les boutons optionnels.



MIROIRS

Les miroirs de ton clair, non teintés sont conformes aux réglementations de sécurité. Deux options, miroir mi-hauteur sur la paroi du fond ou miroir central toute hauteur, sur la paroi du fond ou sur la paroi latérale.



BARRES D'APPUI

La barre d'appui métallique est composée d'une barre longitudinale et de deux extrémités. Elles sont conformes à la norme EN81-70 avec des extrémités ramenées sur la paroi de la cabine. Trois combinaisons pour un fini personnalisé :



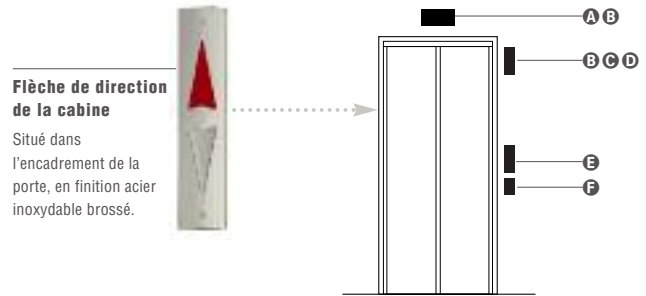
Onda

- A** Barre Satiné
Extrémité Chrome brillant
- B** Barre Chrome brillant
Extrémité Satiné
- C** Barre Acier inoxydable brossé
Extrémité Chrome brillant



Eclairage par diodes électroluminescentes (LEDs)

- › D'une épaisseur de 17 mm, dans la continuité du panneau de commande cabine, finition acier peinture blanche ou dans l'une des quatre finitions en acier inoxydable. L'utilisation des LEDs répond aux exigences environnementales et, associé à la mise en veille de l'appareil dans les phases de non fonctionnement, réduit la consommation d'énergie.



Flèche de direction de la cabine

Situé dans l'encadrement de la porte, en finition acier inoxydable brossé.

DISPOSITIFS DE SIGNALISATION ET COMMANDE AUX PALIERS

En acier inoxydable brossé, les équipements sont fixés avec des vis spécialement conçues pour résister aux détériorations. Les signalisations palières sont protégées par un polycarbonate traité anti-choc ou par du verre trempé.

- A Indicateur de position et flèche de direction combinés avec signal sonore**
 - › Technologie avancée LCD (Liquid Crystal Display, affichage à cristaux liquides) à haute résolution.
- B Flèches de direction avec signal sonore**
 - › Technologie LED (Light Emitting Diodes, diodes lumineuses) à longue durée de vie avec flèches éclairées en rouge.
 - › Signal sonore avec deux sons différents pour les directions « montée » et « descente ».
- C Indicateur de position et flèche de direction combinés avec signal sonore**
 - › Technologie LED (Light Emitting Diodes, diodes lumineuses).
- D Boîte à boutons palière**
 - › Bouton en acier inoxydable poli avec voyant en rouge par Technologie LED (Light Emitting Diodes, diodes lumineuses)
- E Boîte à boutons palière avec indicateur de position et flèche de direction combinés, et signal sonore intégré**
 - › Technologie LED (Light Emitting Diodes, diodes lumineuses) à longue durée de vie avec flèches éclairées en rouge.
 - › Signal sonore avec deux sons différents pour les directions « montée » et « descente ».
- F Commandes et voyants additionnels**
 - › Pour besoins particuliers.

