

## 地震による停電に備えて 停電時自動着床運転

地震、ビル火災、広域停電などでエレベーターが停止した時、予備電源（バッテリー）によって速やかに最寄り階へ走行させ、閉じ込めを防止します。



### ● 停電に備える

#### 製品特徴

##### ■ 低速運転で最寄り階停止

停電でかごが非常停止したあとに、約 40 秒程度でバッテリー電源に切替え最寄り階まで低速運転で走行します。また地震などの管制運転時でもバッテリー装置は作動します。

##### ■ 管制運転表示

停電管制運転になった場合は、メッセージ表示とブザーでお知らせします。（機種によっては音声案内も可能です。）

##### ■ かご内操作

最寄り階停止後、万が一かご内に人が残っていても、かごドアの戸開ボタンは操作可能です。

（機種によっては一定時間かごドアの戸開ボタンを点灯させることも可能です。）

##### ■ 設置条件

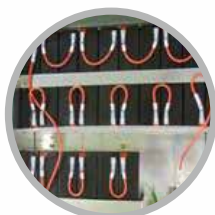
設置の可否については現場調査実施の上、設置スペース、バッテリー容量等の確認が必要になります。



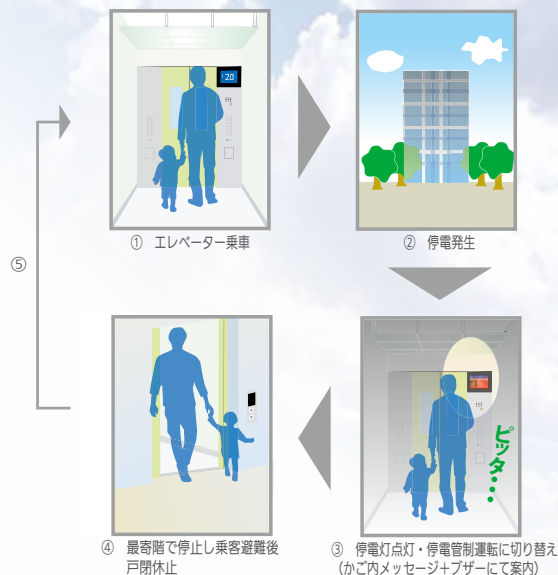
乗場表示例



かご内表示例



バッテリー装置例



管制運転動作

#### 作業内容

##### ■ 作業工程

- ご契約から納品まで約 2～3 カ月程度です。  
(生産状況で前後します。)
- 作業時間はエレベーターの機種、建物の状況によって異なりますので、別途お問い合わせください。

##### ■ 作業内容

バッテリー装置設置工事、制御盤改造工事、各種配線工事

※バッテリー本体は定期的に取り換が必要で