

GEN360 & GEN2 DESIGN

---

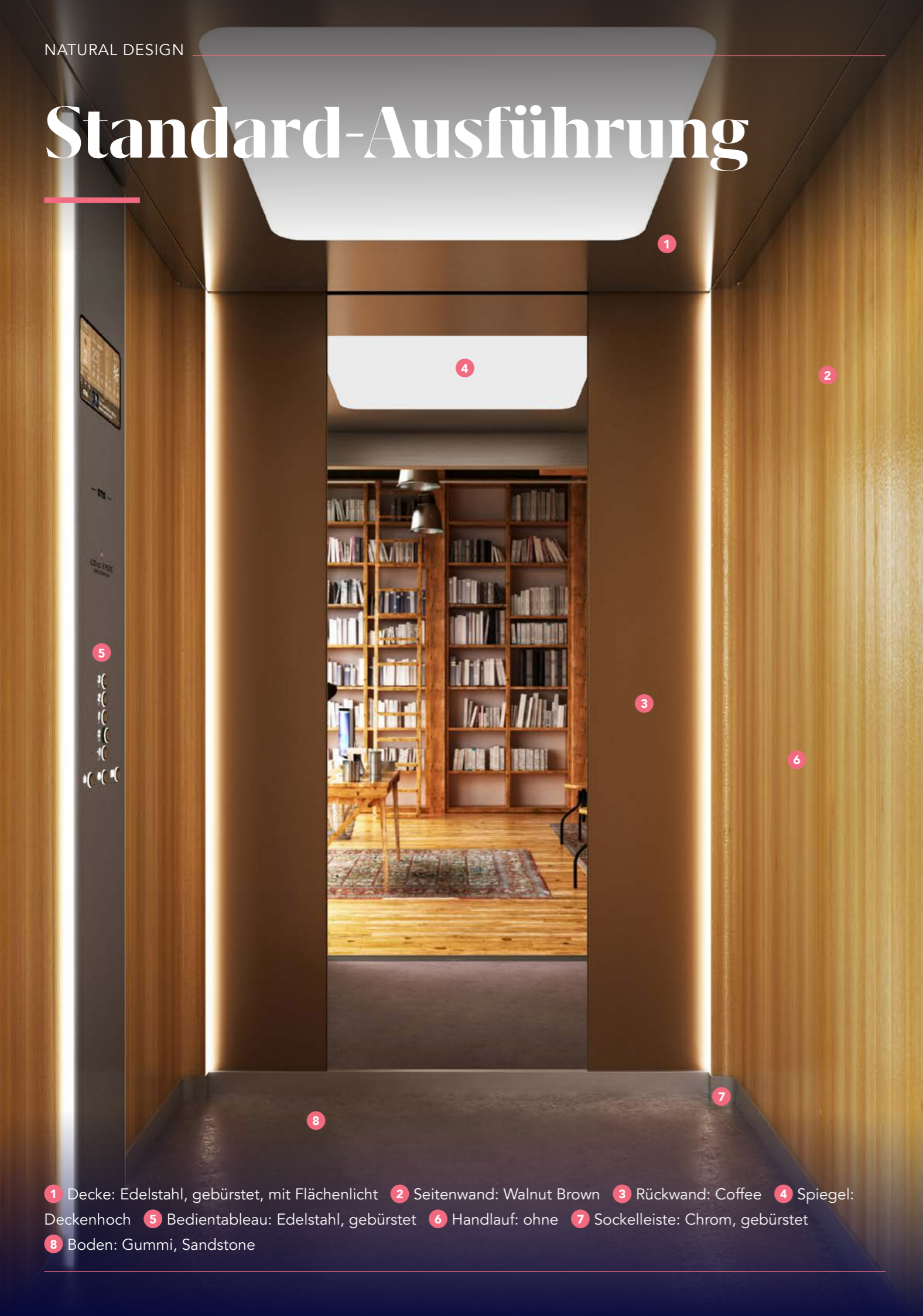
# Standard- Ausführung

---

Kabinenauskleidung,  
Bedien- und Anzeigeelemente,  
Schachttüroberflächen

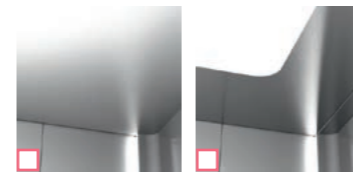
**OTIS**

# Standard-Ausführung



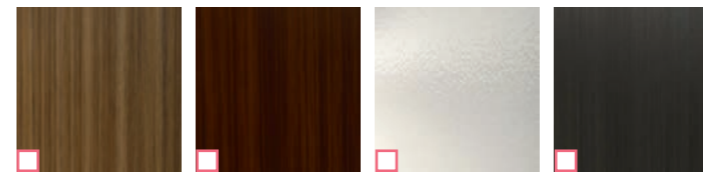
1 Decke: Edelstahl, gebürstet, mit Flächenlicht 2 Seitenwand: Walnut Brown 3 Rückwand: Coffee 4 Spiegel: Deckenhoch 5 Bedientableau: Edelstahl, gebürstet 6 Handlauf: ohne 7 Sockelleiste: Chrom, gebürstet 8 Boden: Gummi, Sandstone

## 1 DECKE



Weiß ohne Flächenlicht  
Edelstahl, gebürstet, mit Flächenlicht

## 2 SEITENWÄNDE\*

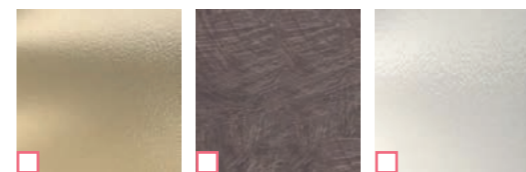


Spice Brown Royal Mahogany Structured Silver Cordoba Pine



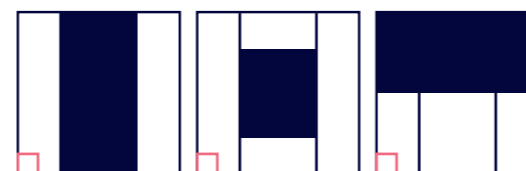
Sun-Bleached Walnut Brown

## 3 RÜCKWAND



Golden Silver Coffee Structured Silver

## 4 SPIEGEL



Deckenhoch 2/3 Höhe Halbhoch, gesamte Breite

## 5 BEDIENTABLEAU



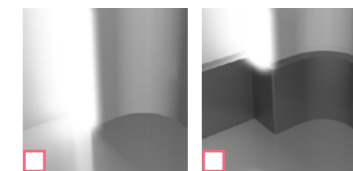
Edelstahl, gebürstet

## 6 HANDLAUF



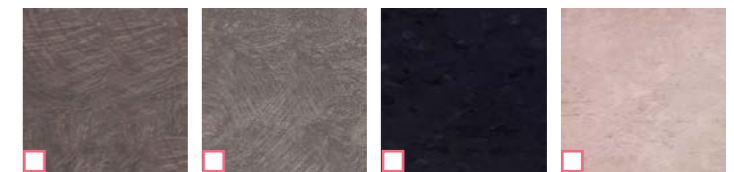
Gebürstet

## 7 SOCKELLEISTE

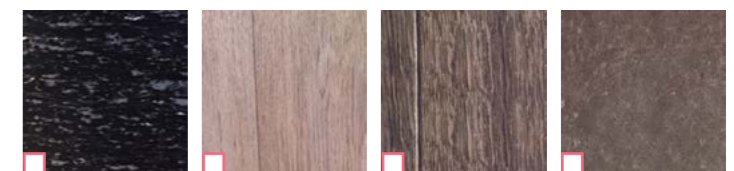


Ohne Chrom, gebürstet

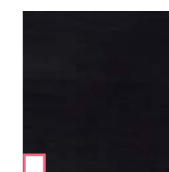
## 8 BODEN | GUMMI



Grey Concrete Natural Concrete Black Stone Natural Cement



Black Marble Rustic Oak American Cherry Sandstone



Deep Black

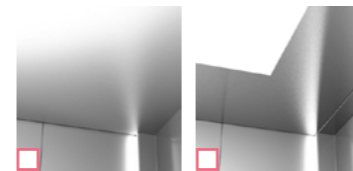
\*Die gewählte Seitenwand kann auch als Rückwand gewählt werden.

# Standard-Ausführung



- 1 Decke: Weiß ohne Flächenlicht
- 2 Seitenwand: Marble
- 3 Rückwand: Dark Grey
- 4 Spiegel: Halbhoch, gesamte Breite
- 5 Bedientableau: Edelstahl, gebürstet
- 6 Handlauf: Chrom, gebürstet
- 7 Sockelleiste: Chrom, gebürstet
- 8 Boden: Gummi, Grey Concrete

## 1 DECKE



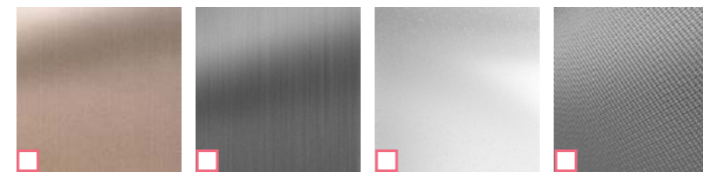
Weiß ohne Flächenlicht  
Edelstahl, gebürstet, mit Flächenlicht

## 6 HANDLAUF



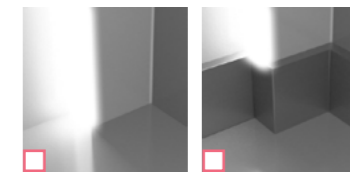
Gebürstet

## 2 SEITENWÄNDE\*



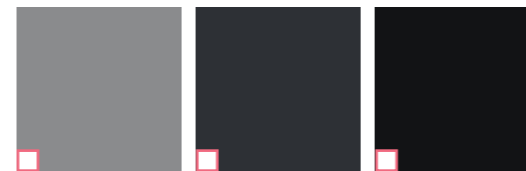
Golden Silver    Brushed Metal    Marble    Linen Silk

## 7 SOCKELLEISTE



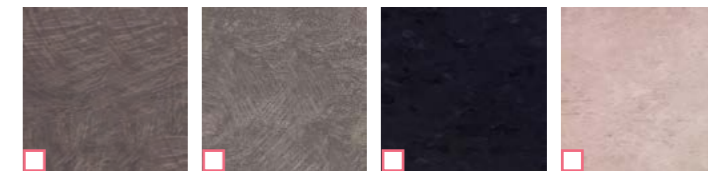
Ohne    Chrom, gebürstet

## 3 RÜCKWAND



Natural Silver    Dark Grey    Deep Black

## 8 BODEN | GUMMI

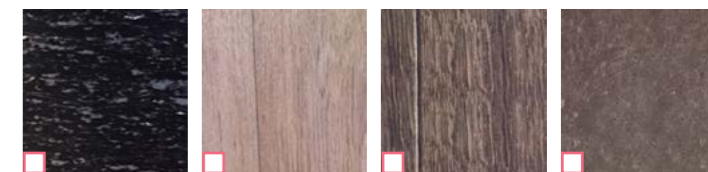


Grey Concrete    Natural Concrete    Black Stone    Natural Cement

## 4 SPIEGEL



Halbhoch, gesamte Breite    Deckenhoch

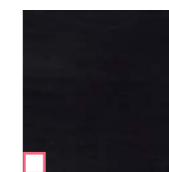


Black Marble    Rustic Oak    American Cherry    Sandstone

## 5 BEDIENTABLEAU



Edelstahl, gebürstet



Deep Black

\*Die gewählte Seitenwand kann auch als Rückwand gewählt werden.

# EN 81-70 verlangt neue Bedienelemente

Die neue EU-Norm EN 81-70 macht bei Neuanlagen strengere Vorgaben für die Barrierefreiheit und sorgt für eine bessere Sichtbarkeit von Bedien- und Anzeigeelementen. Entsprechend dieser Norm haben wir unsere Produktpalette mit Blick auf die Erfüllung der neuen Vorgaben verbessert und eine neue Mobilitätsqualität entwickelt.



## VISUELLER KONTRAST

Die EN 81-70 fordert einen Lichtreflexionsgrad von mindestens 30 zwischen

- dem aktiven Bereich des Befehlsgebers und dem umgebenden Bereich,
- der Deckplatte des Befehlsgebers und dem umgebenden Bereich,
- Zeichen auf Befehlsgebern und dem umgebenden Bereich.



## AKUSTISCHE HINWEISE

Nach der neuen Norm müssen akustische Hinweise zwischen 35 db(A) und 65 dB(A) einstellbar sein. In lauten Umgebungen kann dieser Wert auf bis zu 85 db(A) an den Haltepunkten erhöht werden.



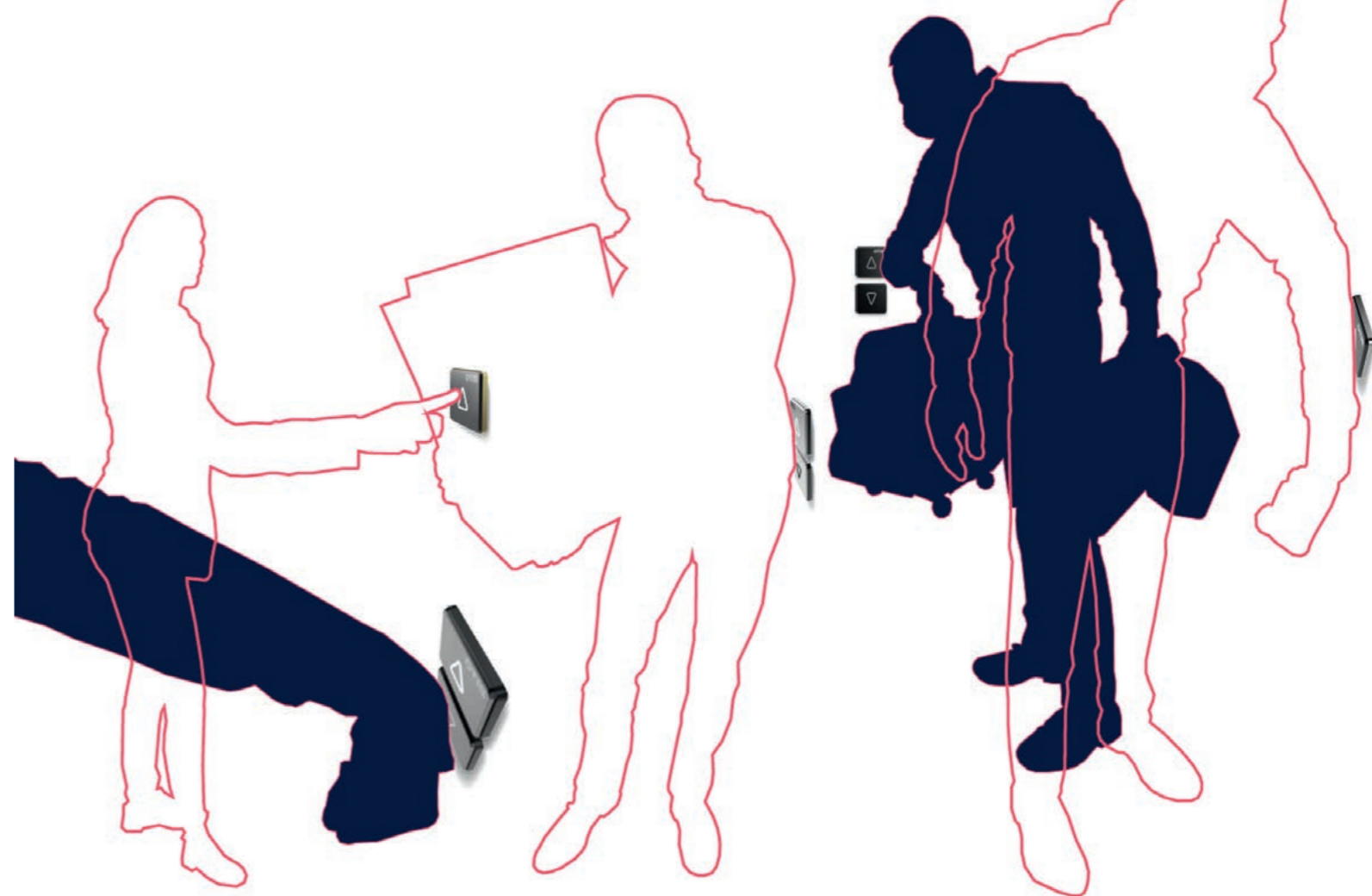
## BEFEHLSGEBER

Displays müssen eine Leuchtdichte von mindestens 300 cd/m<sup>2</sup> haben. Die aktiven Bereiche und Zeichen auf Displays müssen einen geeigneten Leuchtdichtenkontrast zu ihrer unmittelbaren Umgebung bieten. Der Hintergrund muss einfarbig und ruhig gestaltet sein.



## MODERN UND MARKANT

Dank der Vielfalt an Farben und Modellen werden aus den Bedienelementen echte Hingucker. Der starke Kontrast und die moderne Formgebung tragen durch ihre bessere Sichtbarkeit zu einem rascheren Mobilitätsfluss bei.



## reddot winner 2021

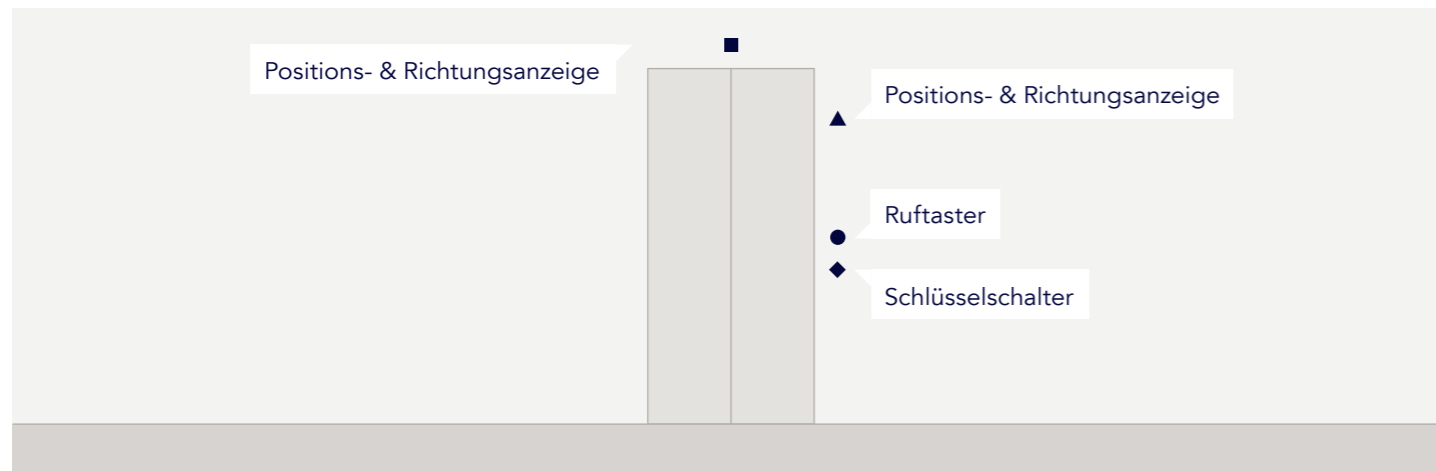
Die quadratischen Otis-Bedienelemente wurden mit dem Reddot Design Award 2021 ausgezeichnet.

# OTIS

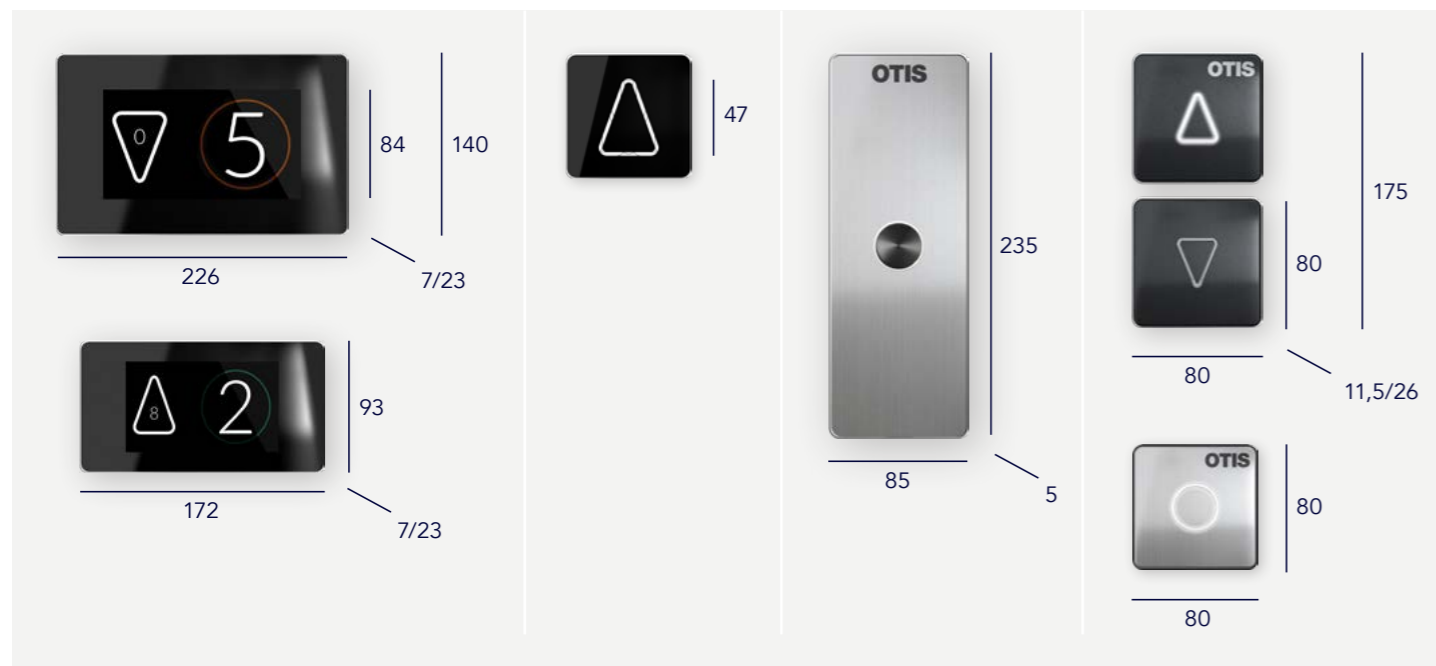
# Modernes Design, intuitive Bedienung

Die neue Generation von Ruftasten und Anzeigen zeichnet sich durch ihr modernes, dynamisches und augenfälliges Design aus. Elegante Konturen, hohe Benutzerfreundlichkeit und eine Vielzahl an Ausführungen warten auf Sie! Wählen Sie aus zahlreichen Varianten von Bedienelementen in flacher oder bündiger Ausführung, deren wesentliches Unterscheidungsmerkmal die Dicke ist. Zudem ermöglichen die bündigen Versionen eine raschere und einfachere Installation.

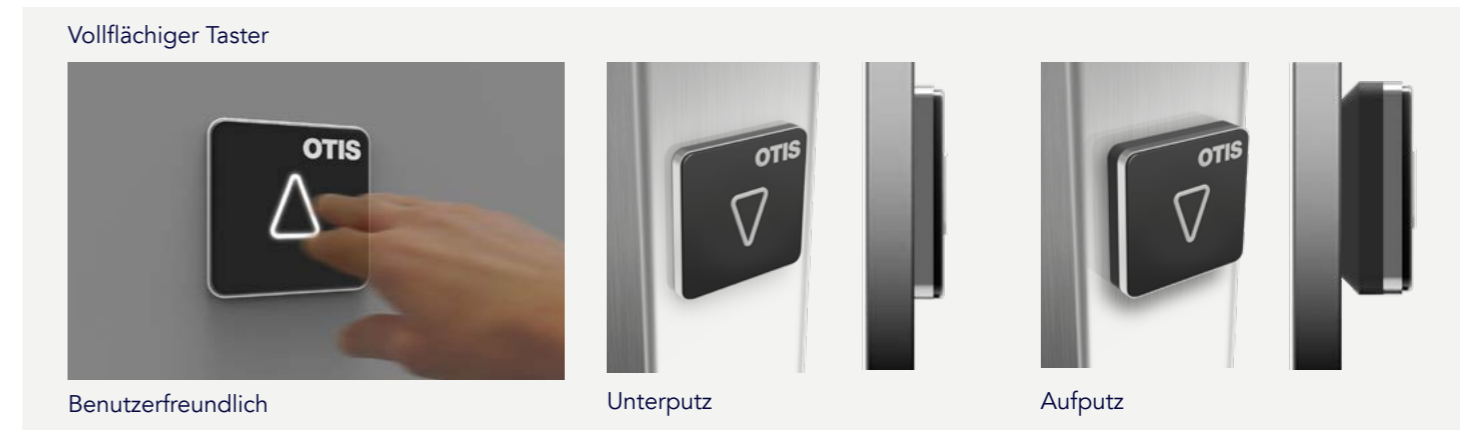
## ANORDNUNG



## ABMESSUNGEN



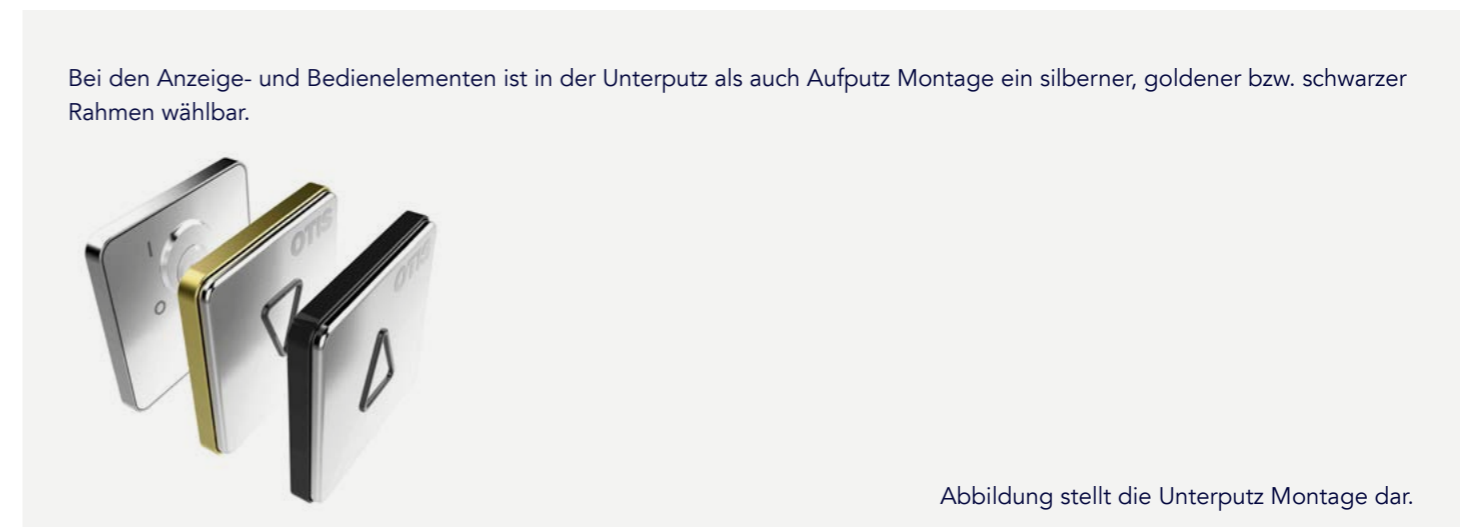
## MONTAGEARTEN



## MATERIAL

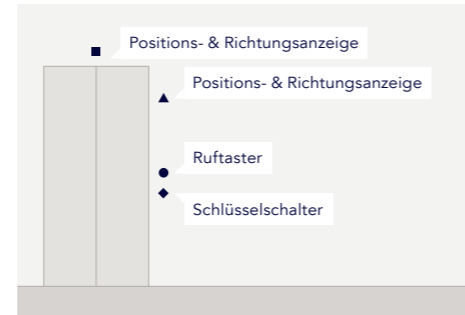


## RAHMENFARBEN



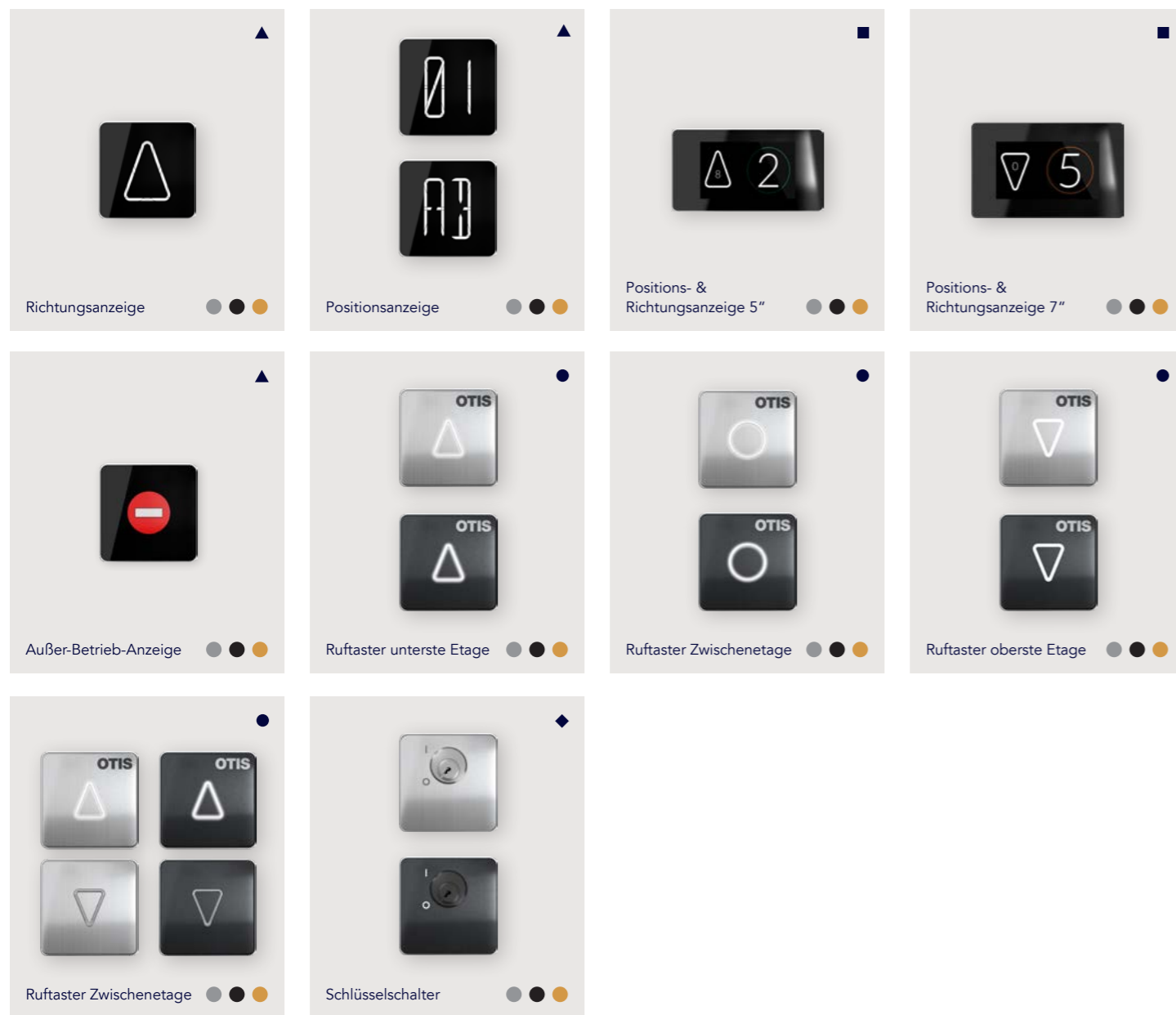
# Standard-Elemente

Die zahlreichen Ausstattungsoptionen für Gen360 & Gen2 Aufzüge werden nun um eine Vielzahl von Ruftasten und Anzeigen erweitert. Sie können aus einem breiten Angebot an Formen und Farben wählen, um die Aufzugsanlage passgenau auf Ihr Gebäude abzustimmen.



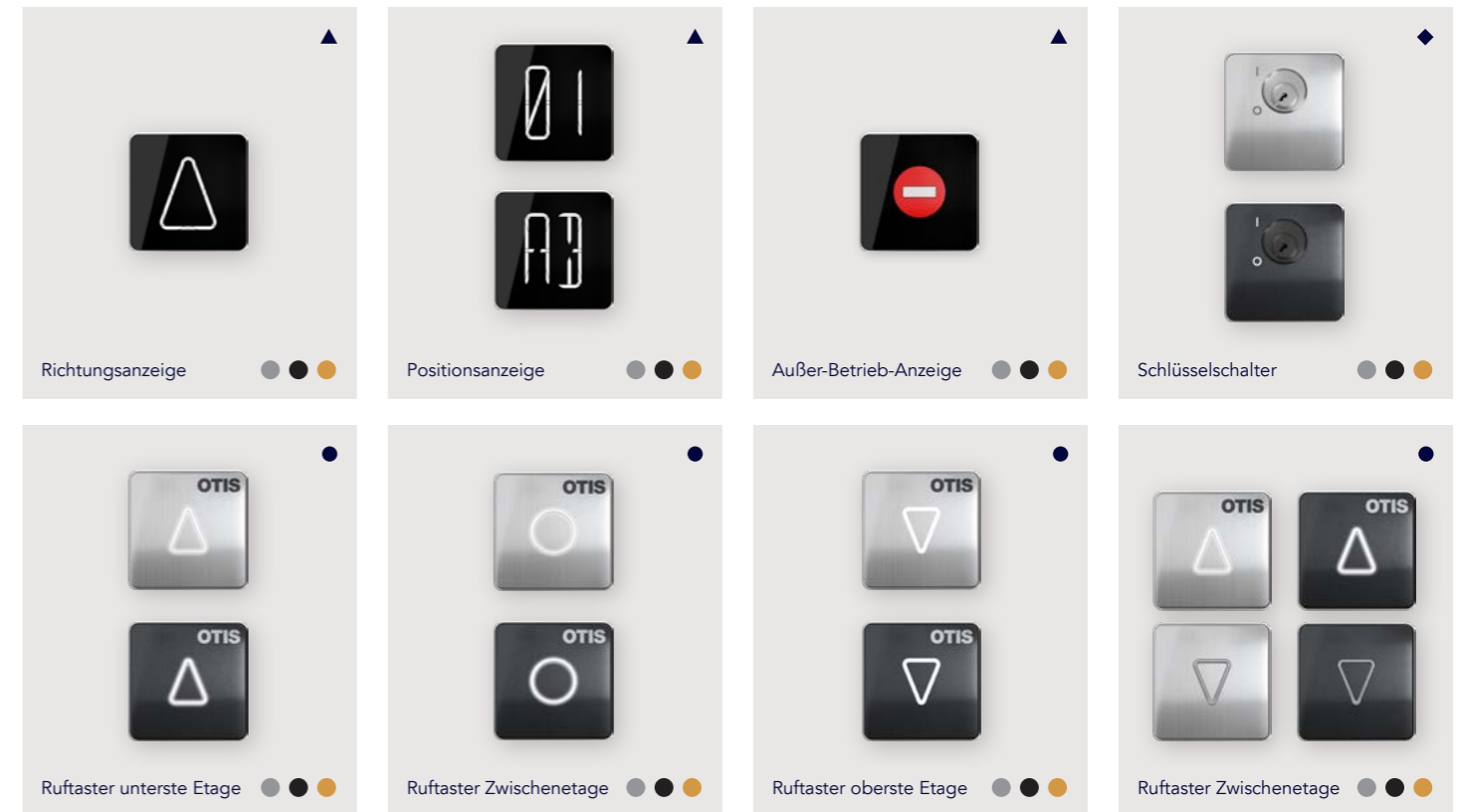
## AUFPUTZ

Rahmenfarbe: Silber ● Schwarz ● Gold ●



## UNTERPUTZ

Rahmenfarbe: Silber ● Schwarz ● Gold ●

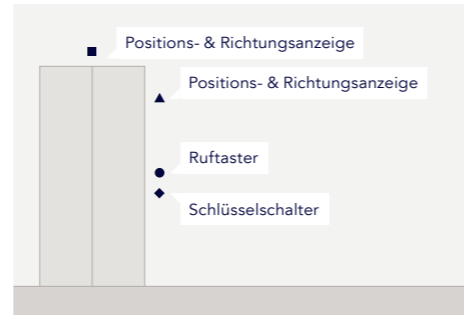


## IM TÜREINZUG



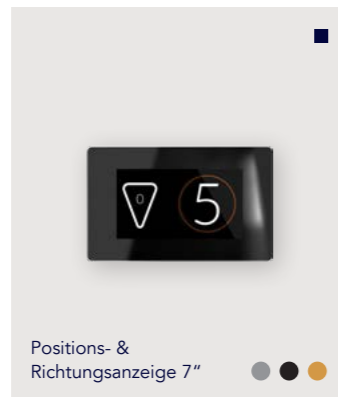
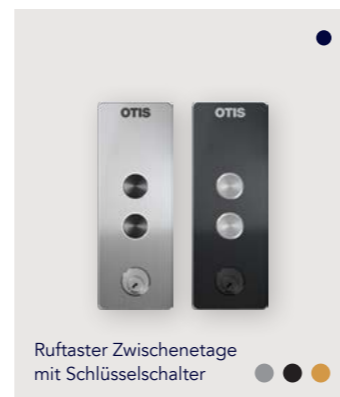
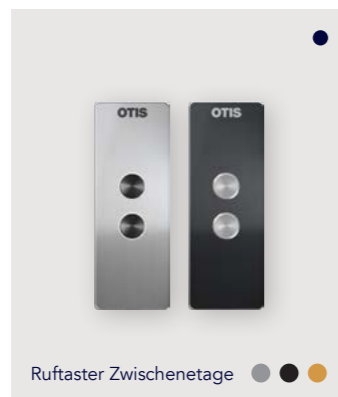
# Premium-Elemente

Für einen besonderen Hingucker gibt es unsere Premium-Elemente, die für ein elegantes Design in Ihrem Gebäude sorgen.



## UNTERPUTZ

Rahmenfarbe: Silber ● Schwarz ● Gold ●





**TRF-TÜRPORTAL**

Mit diesen flexiblen, teleskopierbaren Schachttürportalen lässt sich die Schachtvorderwand schnell und kostengünstig schließen.



**MRF-TÜRRAHMEN**

Der MRF-Türrahmen ist der elegante Mittelweg zwischen einer rahmenlosen Türkonstruktion und einem kompletten Türportal und verbindet praktische mit ästhetischen Vorteile.



**SF-TÜRRAHMEN**

Der schlanke Rahmen umschließt die Türflügel mit eleganten Profilen und trennt so die Tür von der angrenzenden Wand.



**NF-TÜRRAHMEN**

Der Wegfall des sichtbaren Rahmens macht diese Lösung besonders elegant und zeitlos. Der Aufzug wird so noch besser in das umgebende Gebäude eingefügt.



**OBERFLÄCHEN**



**OBERFLÄCHEN**



**OBERFLÄCHEN**





Otis gibt Menschen die Möglichkeit, sich in einer größeren, schnelleren und intelligenteren Welt zu verbinden. Als Weltmarktführer in der Herstellung, Installation und Wartung von Aufzügen und Fahrtreppen bewegen wir täglich zwei Milliarden Menschen und verfügen mit über zwei Millionen Anlagen über das weltweit größte Wartungsportfolio der Branche. Man findet uns in den berühmtesten Bauwerken der Welt, in Wohn- und Geschäftsgebäuden, an Verkehrsknotenpunkten und überall dort, wo es Menschen zu bewegen gilt. Otis hat seinen Hauptsitz in Connecticut, USA, und beschäftigt weltweit 70.000 Mitarbeiter, darunter 41.000 Service-Techniker. Gemeinsam setzen sie sich dafür ein, die Erwartungen unserer Kunden und Fahrgäste in mehr als 200 Ländern und Regionen zu übertreffen.

Erfahren Sie mehr unter [www.otis.com](http://www.otis.com) und folgen Sie uns auf LinkedIn, Instagram, Facebook und Twitter unter [@OtisElevatorCo](https://twitter.com/OtisElevatorCo).

**otis.com**

47-7143-02 (07.2022)

Änderungen vorbehalten, Darstellungen können von der tatsächlichen Ausführung abweichen. Technische Abhängigkeiten sind zu berücksichtigen, da diese Einfluss auf Auswahl- und Kombinationsmöglichkeiten haben.

© OTIS GmbH & Co. OHG. Alle Rechte vorbehalten.