



# Made to move you™

## DANDO LIBERTAD A LAS PERSONAS PARA CONECTARSE Y PROSPERAR EN UN MUNDO MÁS ALTO, MÁS RÁPIDO Y MÁS INTELIGENTE

Líder mundial en la fabricación, instalación y mantenimiento de elevadores y escaleras mecánicas, trasladamos a 2.000 millones de personas al día y mantenemos aproximadamente 2,1 millones de unidades de clientes en todo el mundo - el mayor portafolio de servicios del sector. Nos encontrará en las estructuras más emblemáticas del mundo, así como en edificios residenciales y comerciales, centros de transporte y en todos los lugares en los que la gente se mueve.

**\$14.3B**

ventas netas en 2021

**70K**

empleados

**>2.1M**

unidades de clientes mantenidas

**41K**

profesionales de campo

**>200**

países y territorios atendidos

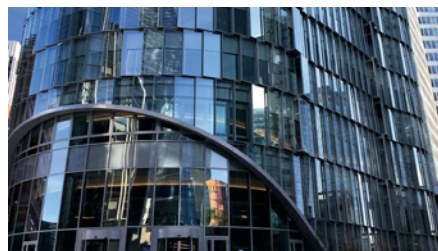
**~1400**

sucursales y oficinas



### CASA COLLINS

Sólo 11,5 metros de ancho en su base, la Casa Collins de Melbourne pertenece a una nueva generación de rascacielos que están transformando los horizontes urbanos de todo el mundo. El edificio residencial de lujo de 61 pisos cuenta con dos elevadores Otis SkyRise® y una unidad Gen2®.



### TORRE ALTO

La torre se eleva 150 metros por encima del distrito de negocios de La Défense de París. Hemos diseñado un sistema de ocho elevadores SkyRise de dos pisos, configurados para llevar a los pasajeros directamente a su destino sin necesidad de una planta de transferencia.



### METRO DE PANAMÁ

La autoridad de tránsito panameña recurrió a nosotros para suministrar cerca de 300 escaleras mecánicas y más de 120 elevadores para transportar a los pasajeros desde el nivel de la calle a las plataformas de los trenes en 30 estaciones a lo largo de las líneas 1 y 2 del nuevo sistema de metro del país, el primero de América Central.

# OTIS

Más información en [otis.com](https://www.otis.com)

© 2022 OTIS ELEVATOR COMPANY.

## BIENVENIDO AL MAÑANA

Con nuestras nuevas plataformas digitales de elevadores Gen3™ y Gen360™, hemos reimaginado lo que los elevadores pueden ser para los pasajeros y clientes por igual.

Los sensores inteligentes, la tecnología Bluetooth®, las API (interfaz de programación de aplicaciones) basadas en la nube y otras tecnologías habilitadas por el Internet de las cosas, contribuyen a la hiperinteligencia que define esta nueva generación de elevadores.

Ambos sistemas se basan en el diseño probado y la tecnología de banda plana de la familia de elevadores Gen2® más vendida de Otis y están equipados con la solución Otis ONE™ IoT para supervisar el estado del equipo en tiempo real, 24/7.



Estamos implementando nuevas tecnologías de voz y gestos para convocar elevadores a clientes en China y Norteamérica, con otras geografías a seguir.



Y con la aplicación para smartphone eCall™ Plus, los pasajeros pueden llamar a su elevador de forma remota para una experiencia sin contacto. La nueva pantalla Otis eView™ en el coche, transmite información y entretenimiento a los pasajeros y puede conectarlos con el centro de atención al cliente OTISLINE® a través de un videochat en caso de emergencia.

### FAMILIA DE ELEVADORES GEN2®

Nuestro elevador más vendido, el Gen2 es apreciado por su eficiencia energética, fiabilidad y una conducción suave y silenciosa - beneficios que son posibles gracias a su tecnología de correa plana y su diseño compacto. Hay configuraciones disponibles para uso residencial, comercial, hospitalario, médico y de infraestructura.

### ELEVADOR SKYRISE®

Nuestro más avanzado sistema de gran altura, el elevador SkyRise integra tecnologías líderes en la industria con un diseño que ahorra espacio. El controlador emplea un perfil de movimiento adaptativo para reducir el consumo de energía mientras que un algoritmo de control patentado asegura un desplazamiento suave.

### ELEVADOR DE CONSTRUCCIÓN SKYBUILD™

El elevador interno de construcción SkyBuild transporta a los equipos de trabajo de forma rápida, cómoda y segura durante la construcción. Se eleva con el edificio y una vez que la construcción está completa, el SkyBuild se convierte en un elevador SkyRise para su uso permanente.

### ESCALERAS COMERCIALES/PÚBLICAS

Fiables, seguras y con estilo, nuestras escaleras mecánicas comerciales están diseñadas para un fácil mantenimiento y el máximo tiempo de funcionamiento. Nuestras escaleras mecánicas públicas están diseñadas para soportar las demandas de metros y aeropuertos con mucho tráfico, año tras año.

## NUESTRO COMPROMISO CON LA CIUDADANÍA MUNDIAL

En Otis, creemos que el rendimiento financiero y la responsabilidad corporativa van de la mano. Dos iniciativas que lanzamos en 2020 ejemplifican cómo estamos poniendo en práctica esta creencia fundamental.

### Nuestro compromiso con el cambio

Este marco de seis puntos nos compromete públicamente a realizar acciones específicas para garantizar que Otis sea un lugar en el que cada voz se sienta segura, bienvenida y escuchada.

### Made to Move Communities™

A través de nuestro nuevo programa de Responsabilidad Social Corporativa, pretendemos inspirar a estudiantes innovadores de todo el mundo para que apliquen soluciones creativas basadas en la tecnología para eliminar los desafíos de movilidad en las comunidades subrepresentadas.



Los voluntarios de Otis en San Petersburgo, Rusia, dieron a los estudiantes que participan en el programa Made to Move Communities una visita a la fábrica para ayudar a inspirar nuevos enfoques de soluciones de movilidad.

# OTIS

Más información en [otis.com](https://www.otis.com)

© 2022 OTIS ELEVATOR COMPANY.