

G MOD

**MODERNISATION
D'ASCENSEUR**

**Il est temps de
moderniser**

OTIS



Modernisation d'ascenseur

DONNEZ VIE À VOTRE IMMEUBLE

La large gamme de produits de modernisation d'ascenseur OTIS a été conçue pour s'adapter à vos besoins.

Ce sont des solutions uniques et polyvalentes que le client peut obtenir grâce à un grand choix de produits qu'il peut associer facilement, qu'il s'agisse d'ascenseurs résidentiels et commerciaux ou d'ascenseurs en milieu hospitalier ou industriel.

La technologie de la courroie plate permet au passager de profiter du temps passé dans l'ascenseur sans bruit supplémentaire ou vibrations déplaisantes ; elle est fournie de façon standard pour un fonctionnement économe en énergie et des courses sans à-coups et silencieuses.

POURQUOI MODERNISER ?

- + Budget moins important que pour le remplacement complet, avec un résultat similaire
- + Tous les composants de sécurité avec une durée de vie plus longue
- + Disponibilité à vie des composants et pièces de rechange
- + Tous les composants sont certifiés et se conforment complètement aux dernières réglementations et aux normes d'Otis.
- + Tests améliorés et aides au dépannage au moyen de l'outil de service MCS
- + Interface pour ascenseurs OTIS et non OTIS
- + Flexibilité grâce à un grand choix de fonctionnalités et de nouveaux dispositifs, pour un budget minimum
- + Composants préfabriqués pour garantir un processus d'installation rapide et fiable
- + Précision d'arrêt sur le long terme
- + Qualification de processus en usines et chez les fournisseurs

Il est temps de moderniser

CRÉER UNE EXPÉRIENCE UNIQUE ET CONTINUE



QUE FAUT-IL MODERNISER ?

- +** **Le contrôleur** - Pour résoudre plus de 60 % des problèmes de sécurité
+ sécurité, fiabilité, confort, communication, nombreuses solutions personnalisées
- +** **L'entraînement** - Pour améliorer le confort de la course
+ sécurité, confort, démarrage/arrêt sans à-coups
- +** **La machine** - Pour résoudre plus de 10 % des problèmes de sécurité
+ sécurité, fiabilité, démarrage/arrêt sans à-coups, moins de vibrations et moins de bruit
- +** **Opérateur de porte de cabine** - Pour résoudre plus de 15 % des problèmes de sécurité
+ fiabilité, trafic, accessibilité de la cabine, sécurité pour les passagers
- +** **Panneau de commandes de cabine**
+ Esthétique, fiabilité, accessibilité
- +** **Téléphone de secours et surveillance**
+ sécurité
- +** **Esthétique de la cabine**
+ Esthétique, durabilité, dispositif anti-vandalisme, connexion avec l'intérieur du bâtiment
- +** **Boîtes à boutons palières et indicateurs**
+ Esthétique, fiabilité, accessibilité
- +** **Portes palières** - Pour résoudre plus de 10 % des problèmes de sécurité
+ fiabilité, sécurité, accessibilité de la cabine

MODERNISATION, SOLUTIONS PERSONNALISÉES, RÉSULTATS EXCEPTIONNEL

Otis apporte sa longue expérience, son expertise, des solutions innovantes complètes et des technologies de pointe aux clients qui souhaitent améliorer les performances de leurs appareils, réduire leur consommation d'énergie et disposer de propriétés plus écologiques.

OPTEZ POUR UN MODÈLE ÉCOLOGIQUE EN TOUTE SIMPLICITÉ AVEC LA TECHNOLOGIE DE POINTE GEN2.

AVANTAGES DU PRODUIT

- + Technologie écologique et ultra-efficace
- + Des courroies qui durent 2 à 3 fois plus longtemps que les câbles conventionnels en acier et aucune lubrification nécessaire
- + Réduction significative de l'usure et durabilité accrue grâce aux poulies à couronne sans à-coups et à la réduction des pièces mobiles dans la machine sans engrenage.
- + Moins de consommation d'énergie, que ce soit pour la machine sans régénération ou avec régénération
- + Niveau sonore réduit et amélioration du confort de course avec des accélérations et des ralentissements sensiblement plus doux.
- + Le système Pulse permet de surveiller les courroies en permanence 24/7 pour garantir un cycle de vie maximal.
- + Amélioration de la mise à niveau palière et de la qualité de la course, avec une mobilité réduite
- + Les solutions Otis peuvent aussi contribuer à éliminer les centaines de litres d'huile que certains systèmes utilisent pour la lubrification : les nouvelles technologies qu'elles utilisent qui ne requièrent aucune lubrification supplémentaire.
- + Augmentez facilement la valeur des immeubles existants tout en relevant la barre en termes de performances, de confort et d'esthétique
- + La cabine Compact a été conçue pour satisfaire la demande accrue de remplacement de cabine. Elle est étudiée pour les ascenseurs placés dans des bâtiments résidentiels, des immeubles de bureaux, des hôtels et partout où les clients souhaitent bénéficier d'un confort accru, d'une conception originale et d'une faible consommation d'énergie.
- + Avec une vaste gamme d'options intérieures, donnez à votre client la possibilité de concevoir l'intérieur de la cabine. Du grand choix de surfaces à l'interface utilisateur réactive, tous les éléments contribuent au respect des engagements d'Otis sur le long terme : la sécurité, la durabilité et la qualité.
- + Les nombreux modèles de panneaux muraux, surfaces de plateforme, de plafonds et d'autres accessoires permettent d'accorder la cabine aux autres éléments intérieurs du bâtiment. La grande diversité des plafonds associés aux éclairages LED améliore le design final.
- + Le panneau de commandes est conçu pour respecter la norme européenne EN 81-70. L'écran associé aux boutons métalliques rétroéclairés et le panneau de commande offrent une excellente visibilité et une durabilité sur le long terme avec un minimum d'intervention de service.

Faites bénéficier vos anciens bâtiments d'une efficacité énergétique accrue et d'économies substantielles en tirant profit des dernières technologies écologiques, notamment des courroies plates enduites de polyuréthane OTIS, des machines sans engrenage compactes et ultra-efficaces, des entraînements ReGen et de l'éclairage LED.

Créer une expérience qui dure

Une expérience remarquable laisse des souvenirs durables à vos clients. Notre objectif commun est de nous assurer que les usagers continuent de fabriquer ces souvenirs pendant de longues années. Pour y parvenir, nous nous attachons à leur apporter une expérience plus durable. Nous avons appliqué une réflexion innovante à chaque étape : de la conception et de la fabrication à l'installation, et tout au long du cycle de vie du produit.

Investissement

COMMENT ÉTABLIR UN SCÉNARIO D'INVESTISSEMENT ?

REPLACEMENT COMPLET

- Investissement élevé
- Durée des travaux et d'immobilisation conséquents
- Perturbations et nuisances sonores à prévoir

MODERNISATION

- + Investissement modéré
- + Durée des travaux et d'immobilisation réduits
- + Perturbations et nuisances sonores mesurées



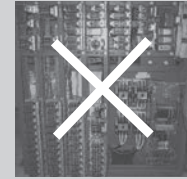
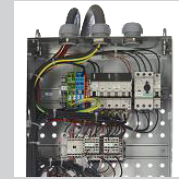
EN OUTRE, GRÂCE AUX PRODUITS OTIS, VOUS OPTEZ POUR DES SOLUTIONS GAGNANTES:

- + Impact environnemental et écologique positif
- + Contrat complet avantageux sur 10 ans
- + Disponibilité des pièces durant 20 ans



CONTRÔLEUR À MICROPROCESSEUR

Technologie moderne et silencieuse fonctionnant sans contacts mécaniques. La nouvelle architecture basse tension du contrôleur associée au système de bus CAN donne lieu à un système plus fiable et ajustable comme pour un ascenseur neuf.



CONTRÔLEUR RELAIS



COURROIES EN ACIER FLEXIBLES

La courroie plate en acier enduite de polyuréthane est jusqu'à 20 % plus légère et dure jusqu'à 3 fois plus longtemps que des câbles conventionnels. Sa flexibilité donne lieu à un rayon de flexion bien plus petit et ne requiert aucune lubrification contrairement aux méthodes conventionnelles.



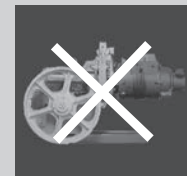
CÂBLES CONVENTIONNELS EN ACIER

La rigidité des câbles conventionnels en acier requiert un grand rayon de flexion.



MACHINE COMPACTE SANS ENGRENAGE

La machine sans engrenage à faible inertie est munie d'un moteur synchrone à aimants permanents de type radial. Ce dispositif est 50 % plus efficace qu'une machine à engrenage conventionnelle.



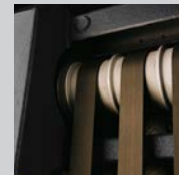
MACHINE CONVENTIONNELLE

Machine lourde et encombrante avec une forte consommation énergétique



POULIE COMPACTE

La poulie GeN2™ mesure 8 cm de diamètre, ce qui permet à Otis de concevoir une machine qui est jusqu'à 70 % plus petite que les machines conventionnelles.



POULIE CONVENTIONNELLE

Le grand rayon de flexion des câbles en acier nécessite une machine munie d'une poulie mesurant généralement 50-60 cm de diamètre.



SURVEILLANCE PERMANENTE DES COURROIES

Plus aucune inspection dangereuse des câbles situés dans la trémie. Le système électronique PULSE™ surveille en permanence l'état des câbles en acier de la courroie, 24h/24, 7j/7. Avec la connexion au système REM®, il est possible d'effectuer une surveillance intégrale de toutes les fonctions de l'ascenseur via Internet.



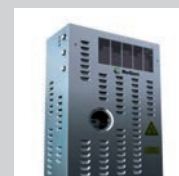
INSPECTION CONVENTIONNELLE DES CÂBLES EN ACIER

Les inspections visuelles conventionnelles des câbles ne sont effectuées que par intervalles et nécessitent de mettre l'ascenseur hors service pour la maintenance.



ÉNERGIE PROPRE

L'entraînement à économie d'énergie ReGen™ rend les systèmes GeN2™ jusqu'à 75 % plus économes en énergie comparés aux systèmes conventionnels avec des entraînements sans régénération.



Étudié pour que votre monde continue de tourner

MATRICE DU PRODUIT

VOUS POUVEZ CHOISIR UN PRODUIT PARMIS LES SUIVANTS EN FONCTION DE LA SUSPENSION DE LA CABINE :

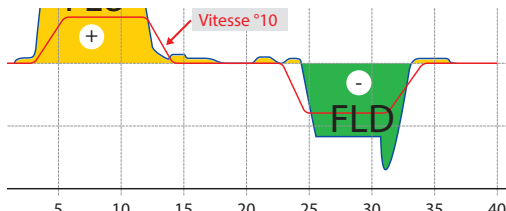
	Suspension par le dessus	Suspension par le dessous	Options
Local technique au-dessus	eMOTION Gen2Mod	eMOTION Machine Mod	Cabines Portes Équipements Arcades Contrepoids Limiteurs T packs Pièces de rechange
Sans local technique			
Local technique en-dessous	eMOTION Machine Mod	eMOTION Machine Mod	
Local technique au-dessus sur le côté	eMOTION Machine Mod	eMOTION Machine Mod	
Local technique au-dessous sur le côté	eMOTION Machine Mod	eMOTION Machine Mod	

Nom de produit	GeN2Mod MRL	GeN2Mod LVA	eMOTION (GCS220M)	eMODHydro (GCS120M)
Contenu optionnel	Ensemble électrique	Ensemble électrique	Ensemble électrique	Ensemble électrique
	Ensemble machine	Ensemble machine	Machine MOD	Agrégat
	Cabines	Cabines	Cabines	–
	Arcades	Arcades	Arcades	–
	Portes	Portes	Portes	–
	–	Contrepoids	–	–
	Équipements	Équipements	Équipements	Équipements
	Limiteurs	Limiteurs	Limiteurs	Limiteurs
T packs	T packs	T packs	T packs	
Gamme de produit eLog	G MOD MRL	G MOD	R MOD	H MOD

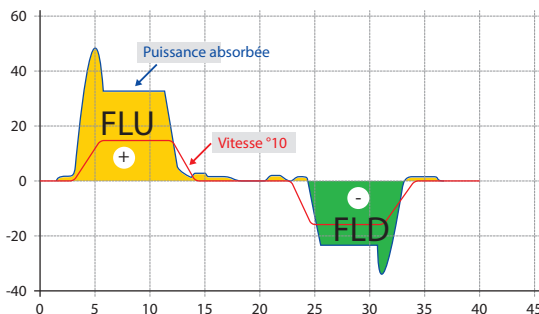
DRIVE REGEN



Qu'est-ce qu'un ascenseur vide en montée a en commun avec un ascenseur plein en descente ? Un fort excès d'énergie souvent gaspillé, comme la chaleur. Les entraînements ReGen transforment cette énergie en électricité et cette électricité alimente ensuite le réseau électrique du bâtiment qui la réutilise, notamment pour l'éclairage. Encore mieux, les entraînements ReGen produisent une « énergie propre » grâce à la faible distorsion harmonique, qui minimise l'impact sur le système électrique du bâtiment et aide à protéger les équipements sensibles.



EFFICACITÉ ÉNERGÉTIQUE DU GEN2



- Énergie consommée avec cabine en pleine charge en montée (FLU)
- Énergie consommée avec cabine en pleine charge en descente (FLD)



NOUVELLE ARCADE CABINE ET COMPOSANTS DURABLES

Nos arcades cabine sont développées et testées pour obtenir un degré élevé de sécurité, et contiennent des dispositifs de parachute progressifs conformes à la dernière norme de sécurité EN81-20, ainsi qu'un nouveau limiteur de vitesse et de nouveaux amortisseurs.

La durée d'installation est réduite, notamment en raison du fait que nous pouvons conserver des composants lourds. Nous pouvons également réduire les impacts négatifs sur les ressources naturelles.

REM (EN OPTION)

Le REM® 6.0 est la nouvelle version de notre ligne de produits de surveillance à distance. Avec plus d'un demi-million de dispositifs REM® installés dans le monde, OTIS reste le leader en matière de technologie de surveillance à distance.

Tranquillité d'esprit

Détendez-vous : nos techniciens experts peuvent surveiller vos ascenseurs en continu 24h/24, 365 jours par an. Avec notre système avancé de surveillance 24h/24, les propriétaires et gestionnaires immobiliers ont une confiance accrue vis-à-vis des entretiens d'Otis.

Réactivité

Avec l'augmentation des capteurs de données et l'amélioration du modem REM® 6.0, nous pouvons détecter et signaler de manière proactive et encore plus vite qu'avant la dégradation de composants, les anomalies intermittentes et d'autres facteurs qui peuvent interrompre le fonctionnement de l'ascenseur. Cette amélioration du temps de réponse maximise la disponibilité de l'ascenseur.

Fiabilité

Réduction des interruptions et des rappels grâce à ce système de surveillance polyvalent de l'ascenseur. Le REM® 6.0 dispose d'une plus grande mémoire que nous utilisons pour signaler plus rapidement les problèmes, ce qui améliore la fiabilité globale du système de votre ascenseur.

Connexion sans fil

Profitez du confort d'un système de surveillance à distance de l'ascenseur associé à la technologie sans fil.



G MOD

**NOUS PLAÇONS L'HUMAIN
AU CŒUR DE TOUT CE QUE
NOUS ENTREPRENONS**

CHARGE

La charge (Q) de la cabine modernisée est limitée à **1050 kg**. La charge peut être étendue jusqu'à 1600 kg (sur base contractuelle).

La masse totale (P+Q) est limitée par la charge statique de la gaine. Les tableaux (SEB) indiquent les limites de charge en fonction du type de machine et du nombre de courroies qui doivent être utilisées.

VITESSE, DISTANCES ENTRE NIVEAUX

La plage standard des vitesses s'étend de **0,63 à 1,75 m/s**.

La plage de vitesse en option débute à 0,4 m/s (réglage manuel).

Distance entre niveaux min. : **0,38 m**

Distance entre niveaux max. : **11 m**

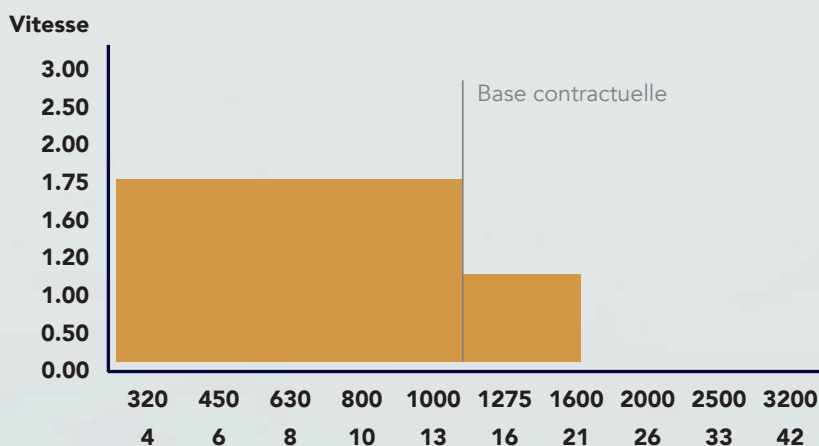
En cas de distance entre niveaux supérieure, un « niveau fictif » (système de position et de référence) est requis.



PARAMÈTRES TECHNIQUES

Paramètre	Minimum	Maximum	Remarque
Type d'ascenseur	Ascenseur à traction conforme à la norme EN 81-20/50		Machine régénérative et drive standard après modernisation en configuration symétrique ou asymétrique.
Suspension	2:1		
Vitesse	0,63 – 1,75 m/s		
Charge	≥ 225 kg ≤ 1050 kg		Selon plage de la cabine Compact >1050 kg (sur base contractuelle)
Opération	SAPB (bouton poussoir automatique simple) / DCL (collecteur bas) / FCL (collecteur complet)		
Ascenseurs par groupe	1	3	Jusqu'à triplex
Nombre d'arrêts	≤ 22 arrêts / ouvertures / simplex (G1C)		
Course	≤ 45 m [1 m/s] ;	≤ 75 m [1,75 m/s]	La course à un impact sur les spécifications du drive.
Puissance (max.)	3 kW	13,5 kW	dépend des caractéristiques de l'ascenseur
Démarrages par heure	120	240	Les démarrages par heure dépendent du drive/de la vitesse.
Durée de la course (sur 3 m)	5,5 sec.		-
Précision d'arrêt	3 / 5 mm		Général / max.
Distance entre étages	0,38 m	11 m	En cas de distance au sol >11 m, un « niveau fictif » (système de référence et de position) est requis.
Alimentation électrique	380 V / 400 V / 415 VAC, 50/60 Hz		-
Mise à la terre	TN-S (réseau 5 fils)		-
Nombre d'entrées de la cabine	1	2	dépend des caractéristiques de l'ascenseur
Type de porte	Automatique – CLD automatique (ouverture centrale) Automatique – TLD automatique (ouverture centrale) automatique – ACG-1 manuelle (sans aimant) automatique – ACG-2 manuelle (avec aimant)		
Opérateurs de porte	AT120 / DOC30 / DO5-EM *(DOC25 ; DOC27 ; DOC28 ; DOC29 ; DOC31 ; DOC40)		*Un plan électrique séparé sera fourni sur chantier.
Détecteurs de porte cabine	IRC (rideau infrarouge)		IRC 24 VDC (Memco)
Indicateurs de position cabine	CPI7 ; CPI 10 ; CPI18 ; CPI18B ; TFT 7"		CPI10 - Non compatible avec HPI18 CPI18 Non compatible avec HPI13/15 CPI18B - Non compatible avec HPI18
Indicateurs de position palier	HPI13 ; HPI15 HPI18		

GEN2MOD LVA EN DISPOSITION SYMÉTRIQUE ET ASYMÉTRIQUE



CABINE COMPACT

CHOISISSEZ ENTRE LA VERSION COMPACT ET DESIGN COMPACT.

CABINE de base



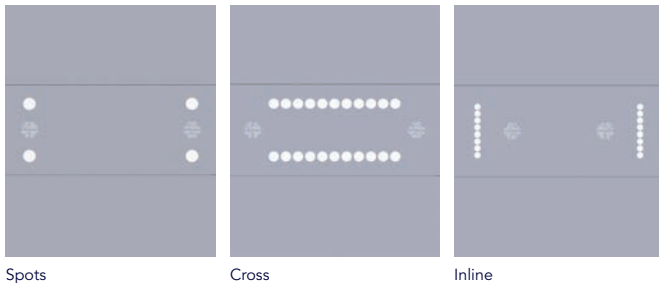
CABINE élégance



PLAFOND

- Le plafond est constitué de 3 panneaux.
- Le panneau central comporte le système d'éclairage et les trous de ventilation.
- Éclairages LED

Design



PAROIS DE CABINE

Chaque paroi est composée de 3 panneaux (panneau central d'une largeur de 400 mm).

Otis color



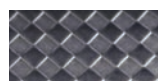
Otiskin



Wooden DL 87



Buffalo Skin No.8



Route D22

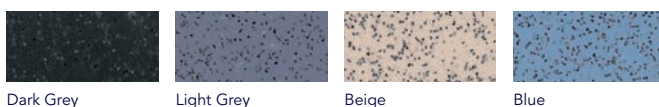


Brushed

Acier inoxydable

SOL DE CABINE

Revêtement de sol de la cabine - altro - Antidérapant



Dark Grey

Light Grey

Beige

Blue

Revêtement de plateforme - marmo



Dark Grey

Light Grey

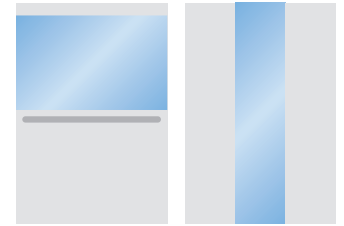
* Si le revêtement de sol est fourni localement et qu'il a un impact sur le contrepoids, le poids supplémentaire doit être indiqué.

** Le poids supplémentaire est limité à 80 kg.

MIROIR

- 1/2 panneau sur paroi arrière (1 m de hauteur)
- 1/3 de panneau sur paroi arrière (350 mm x 1940 mm)
- 1/3 de panneau sur la paroi latérale opposée au panneau de commande de cabine (350 mm x 1940 mm)

En cas de cabine à 2 entrées, le miroir 1/3 ou 1/2 est situé sur la paroi opposée au panneau de commande. Le miroir est mécaniquement fixé en 4 points avec un design



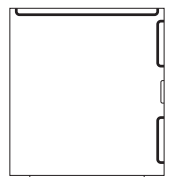
similaire aux extrémités de la main courante

Le 1/3 de panneau est situé à 80 mm au-dessus du sol. Le 1/3 de panneau sur la paroi arrière n'est pas disponible en combinaison avec la main courante sur la paroi arrière pour les cabines d'une largeur > 1250 mm en raison du point de fixation central de la main courante.

MAIN COURANTE

- Tube en acier inox poli, diamètre 30 mm
- Extrémités arrondies
- Emplacement :

- paroi arrière (1 pièce)
 - paroi latérale avec panneau de commande (2 pièces)
 - paroi arrière (1 pièce) et paroi latérale avec panneau de commande (2 pièces)
- En cas de cabine à 2 entrées, la main courante est située sur la paroi latérale avec le panneau de commande.



VENTILATEUR (EN OPTION)

- Fixé sur la partie centrale du plafond
- Un ventilateur supplémentaire peut être installé sur le panneau central du plafond
- Niveau sonore maximum 50 dB

INDICATEUR LUMINEUX DE DIRECTION DE LA CABINE (EN OPTION)

- Sans avertisseur sonore (gong) - standard
- Avec avertisseur sonore (gong) - en option
- Situé à 180 cm au-dessus du sol



SIÈGE POUR PERSONNES HANDICAPÉES (EN OPTION)

- Siège constitué de tubes en acier inox
- Installé sur la paroi opposée au panneau de commande

PLINTHE (EN OPTION)

- Acier inox brossé
- 60 mm de hauteur
- Collée sur place

CABINE COMPACT

VERSION DESIGN



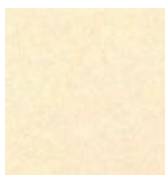
MIROIR

En option, 3 styles disponibles

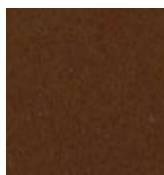


REVÊTEMENT DE PAROI DE CABINE

Stratifiés - colorsintesi



0244 – Porcellana (beige)



0559 – Nocciola (light brown)

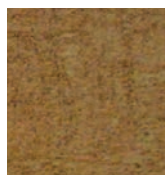


0553 – Cioccolato (brown)

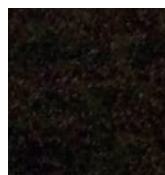
Stratifiés - fantasia



3109 – Ecodecor Ginepro (grey)



3191 – Copperfield Avana (yellow)



3279 – Volcanic Ash (black)

Verre coloré



1033 – Dahlia yellow (orange)



3016 – Coral red (red)

Stratifiés - legni



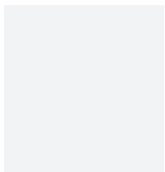
4004 – Claredt violet (violet)



5019 – Capri blue (blue)



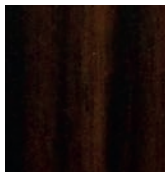
6018 – Yellow green (green)



9016 – Traffic white (white)



1372 – Noce Trevisto (light)



4416 – Makassar Giava (dark)

REVÊTEMENT DE SOL DE LA PLATEFORME

marmoleum



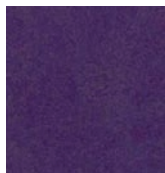
3125 – Golden Sunset (yellow)



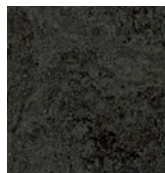
3126 – Kyoto (orange)



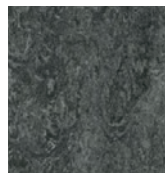
3224 – Chartreuse (green)



3244 – Purple (violet)



3139 – Dark grey

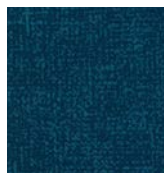


3048 – Light grey

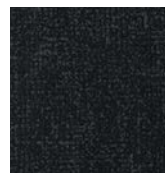
Tapis - flotex



Brown



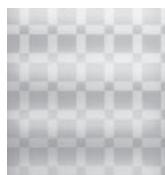
Blue



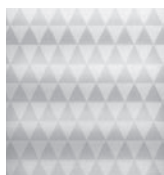
Black

PLAFONDS EN VERRE SUSPENDUS

PLAFONDS EN ACIER



Mondrian



Pyramid



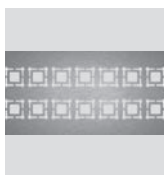
Zoom



Milk



Checker



Focus



Diagonal



Tipped tiles

MAINS COURANTES

Modèle plat



Modèle rond



Surfaces - Équipements

PERSONNALISÉ POUR VOTRE BÂTIMENT

Spécialement conçu pour le marché de la modernisation, notre Programme pour panneau de commande d'ascenseur comprend une vaste gamme de boîte à boutons de cabine et d'équipements de palier avec des styles variés pour s'adapter à toutes les exigences des clients. Tous les panneaux de commandes de cabine et les équipements de palier allient élégance, style moderne, sens pratique, fonctionnement simple et fiable, et apportent un plus grand confort aux utilisateurs. Tous les panneaux de commandes ont été conçus avec de nombreuses options qui offrent un confort maximum aux passagers.

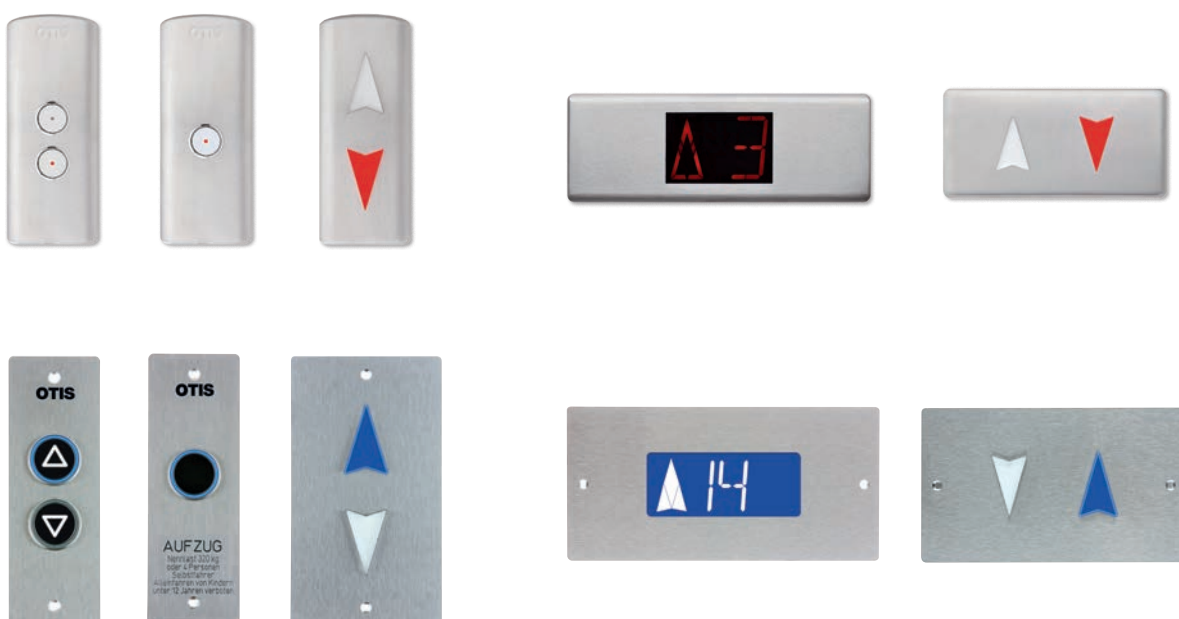
SPÉCIFICATIONS TECHNIQUES

Type de construction	Standard - En combinaison avec la cabine Compact Non standard - En combinaison avec les autres cabines (le panneau d'interface est livré)
Type de design	COMPACT
Type de surface	Acier inox, brossé 240
Largeur standard	230 / 310 mm
Hauteur standard	Dépend de la hauteur de la cabine
Profondeur standard	35 mm
Nombre d'arrêts	≤ 7 (1 rangée) ≤ 14 (2 rangées) ≤ 21 (3 rangées)
Type de boutons poussoirs / éclairage des boutons poussoirs	VR, rétroéclairage rouge BM Macro, métallique, rétroéclairage rouge BM Macro, noir, blanc/bleu ou blanc/rouge avec rétroéclairage
Identification des étages	Intégré aux boutons poussoirs
Type d'indicateur	CPI18 (écran LCD fond noir avec caractères blancs) CPI18B (écran LCD fond bleu avec caractères blancs) TFT 7"
Interphone	a) Préparation uniquement b) REM6 OTIS c) Amphitec d) Rekoba e) 2N toute variante (GSM, LIFT 8, combiné)
Fonctionnement indépendant	OTIS / fait pour dispositif local uniquement
Performance du contrôleur	Microprocesseur
Conforme EN81-70	oui

COMPACT STANDARD CP118 AVEC BM MACRO NOIR (DOUBLE ÉCLAIRAGE)



BOÎTE À BOUTONS ET INDICATEURS SUR LES PALIERS



Panneau de commandes

ÉQUIPEMENTS DESIGN - PANNEAU DE COMMANDES DE CABINE COMPLET - EN RELIEF OU PLAT AVEC ÉCRAN LCD OU TFT.

PANNEAU EN RELIEF

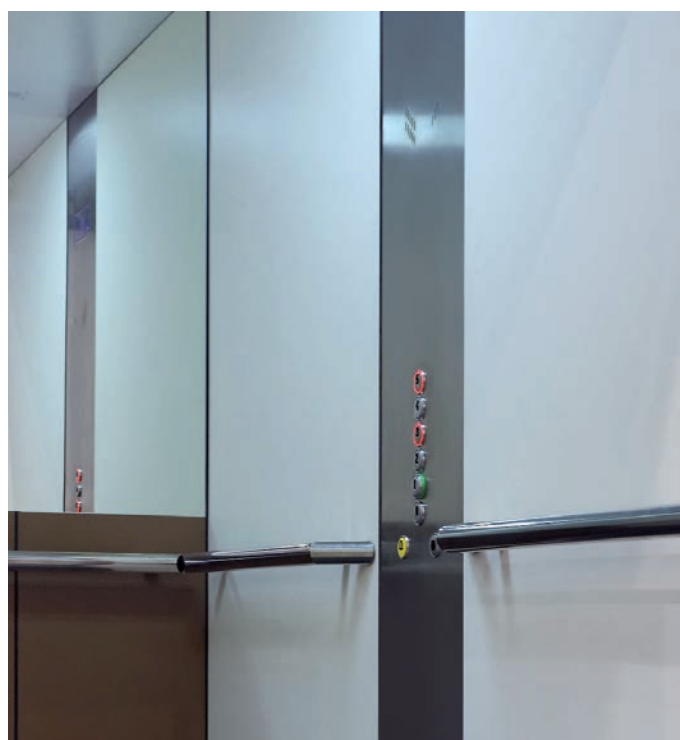
Matériau : Acier inox, brossé 240, épaisseur 1,5 mm



Équipements Design - PANNEAU DE COMMANDES DE CABINE COMPLET - RELIEF

BOÎTE À BOUTONS PLATE

Matériau : Acier inox, brossé 240, épaisseur : 2 mm



Équipements Design - PANNEAU DE COMMANDES DE CABINE COMPLET - PLAT

INDICATEURS DE POSITION DE LA CABINE

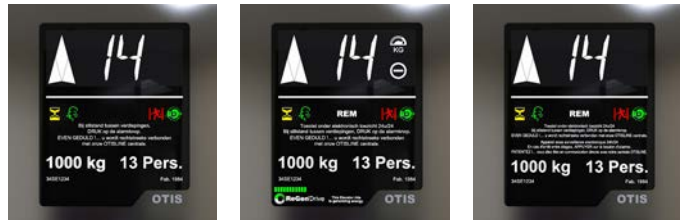


TFT

CPI18

CPI18B

ÉCRAN LCD, CPI18



ÉCRAN LCD, CPI18B

Si l'écran LCD est choisi, il est toujours placé au niveau de la plaque signalétique compacte standard du panneau de commande de cabine.



ÉCRAN TFT

Disposition de l'écran TFT 7"

- Disposition standard – Commune pour tous les pays
- Disposition non standard - Disposition selon votre demande, sur approbation de nos ingénieurs

Fonctions de l'écran TFT 7"

- CPI - Indicateur de position de cabine (2 caractères maximum en standard, côte à côte, ex. : « EG »)
- CDI – Indicateur de direction de cabine (flèches statiques ou dynamiques)
- EFO – Indicateur de manoeuvre incendie
- EHS – Indicateur de manoeuvre hôpital
- OLS – Symbole de surcharge
- REM – Symboles de communication
- OOL – Symbole lumineux Hors service
- Boucle inductive – symbole affiché
- Interdiction de fumer – Symbole affiché
- CExxxx – Symbole affiché avec numéro approprié
- Champ TEXTE – nombreux champs de texte pour données de contrat, texte du REM, texte d'avertissement
- ETAGES – champ de texte décrivant l'étage actuellement affiché (texte d'une ligne maximum)
- ECL – éclairage de secours
- Pictogrammes selon la norme EN81-70 (73)

Couleur du fond

- ROUGE – standard
- VERT – standard
- BLEU – standard
- JAUNE – standard
- GRIS – standard
- NON STANDARD image ou photo au choix
 - taille 800 × 480 pixels
 - formats JPEG, JPG, BMP, PNG
 - Si vous choisissez vos propres images ou photos, nous ne pouvons pas garantir la bonne visibilité des symboles (ex. : symbole de la boucle inductive, de l'interdiction de fumer)
 - Les symboles d'urgence s'afficheront en clignotant
- Couleurs standard disponibles avec des styles graphiques ou transparents



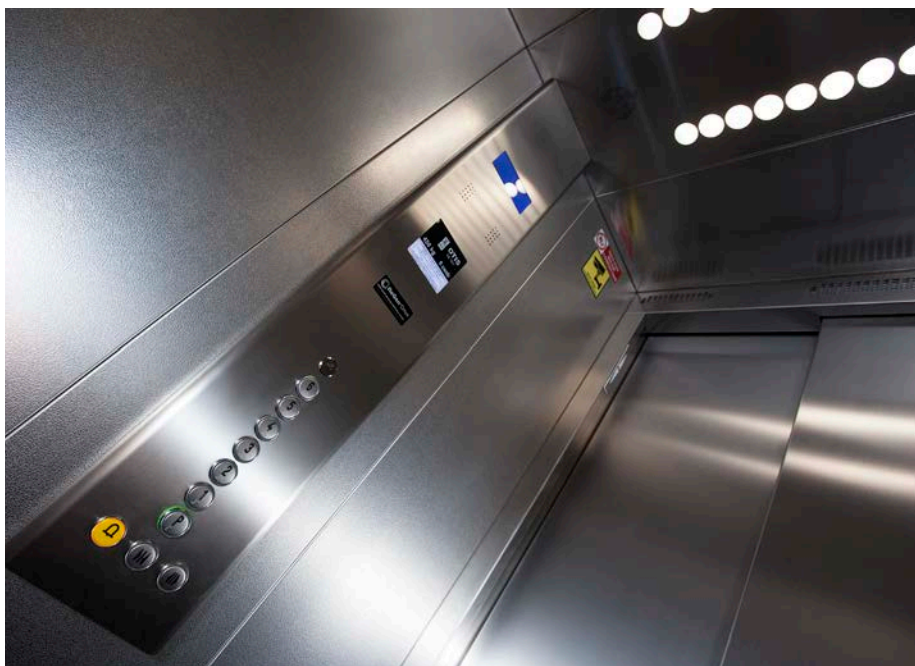
Configurateur

La puissance d'une conception plus intelligente est désormais facilement accessible avec l'outil de conception d'ascenseur Otis. Vous pouvez personnaliser les matériaux, l'esthétique, l'éclairage et bien plus.

> Concevez votre cabine personnalisée avec votre conseiller de vente.



Installations



— Otis Elevator Company est le leader mondial de la fabrication et de l'entretien d'appareils de transport tels que les ascenseurs, les escaliers mécaniques et les tapis roulants. Avec son siège implanté à Farmington, Connecticut, Otis emploie 60 000 personnes dans le monde et offre des produits et des services dans près de 200 pays et territoires, et assure l'entretien de plus de deux millions d'ascenseurs et escaliers mécaniques à travers le globe.