

Gen2 Robusta

OTIS

© 2022 OTIS ELEVATOR COMPANY.

Photos non contractuelles, l'évolution de la technologie peut amener OTIS à apporter des modifications.

Gen2 Robusta

Résistant par nature

Le système Gen2 Robusta est la solution idéale pour tous les types de bâtiments : aéroports, bureaux, hôpitaux, industries et centres commerciaux.



Ouverture de la porte, options jusqu'à 2600 mm



Structure de la cabine et portes solides avec protection des parois pour éviter tout dommage à l'intérieur de la cabine.



De 1275 à 5000 kg

OTIS

© 2022 OTIS ELEVATOR COMPANY.

Spécifications principales



75 m* / 22 arrêts *



de 16 à 66 passagers



de 1275 kg à 5000 kg



de 0,5 m/s à 1,75 m/s*.

* Selon le modèle et le nombre d'entrées choisis

OTIS

© 2022 OTIS ELEVATOR COMPANY.



Photos non contractuelles, l'évolution de la technologie peut amener OTIS à apporter des modifications.

Conception durable

Collection en acier inoxydable

Le design de la cabine GeN2 Robusta a été conçu pour être fonctionnel et durable.

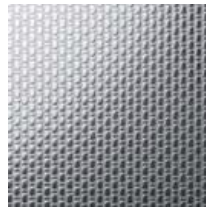
PANNEAUX



BRUSHED

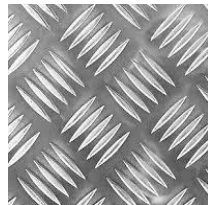


BUFFALO
SKIN



LINEN

SOLS



ALUMINUM
CHEQUERED



STEEL
CHEQUERED



PATCHED
RUBBER

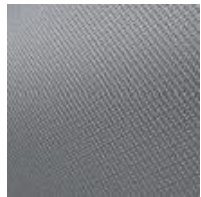


Conception durable

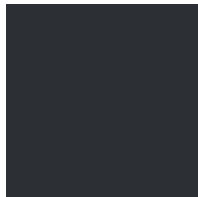
Collection Skinplate

Le design de la cabine GeN2 Robusta a été conçu pour être fonctionnel et durable.

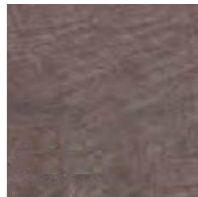
PANNEAUX



LINEN SILK



DARK GREY



COFFEE

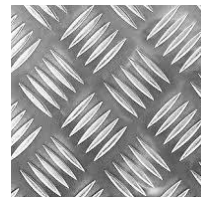


STRUCTURED SILVER



WHITE

SOLS



ALUMINUM CHEQUERED



STEEL CHEQUERED



PATCHED RUBBER



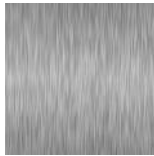
Conception durable

Options

Plinthes et bandes de protection



Plinthes

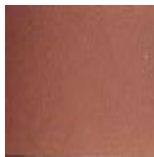


Brushed Chrome



Mirror Chrome

Bande di protezione

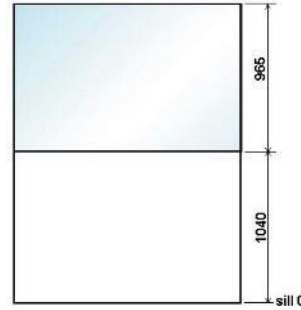


Medium wood tinted beech



Dark grey PVC

Miroir



Miroir spécial incurvé

1275 à 2500 kg Demi-miroir sur panneau arrière uniquement

Plafond

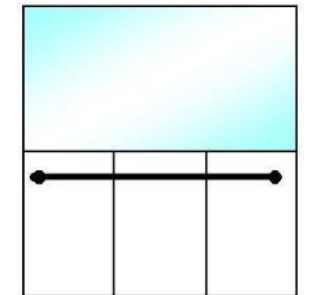


1275 à 2500 kg



3000 à 5000 kg

Main courante et affichage de la cabine



1275 à 2500 kg Prédiposition pour main courante avec miroir

Portes fabriquées par Otis

Techna



PERFORMANCE

Fino a **240 avviamenti/ora** di operatori di porta come picco

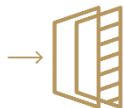


FLEXIBILITÉ

Configurations de montage sur palier et en gaine.
Entrées avant et arrière



Ouverture télescopique et centrale jusqu'à
2600 mm de large et **2500 mm** de haut



DESIGN

Armoire de commande séparée



Boîtes à boutons palières

BOUTONS POUSSOIRS

1 bouton



2 boutons



AUTRES OPTIONS

EFO



Interrupteur à clé



AFFICHAGE PALIER



UPI 5"
Flat mounting



UPI 7"
Flat mounting



HPI
Flat mounting



SHL
Flat mounting

De 1275 kg à 2500 kg, tous disponibles en finition métal ou noir brossé



SHL
Vertical
Flat mounting



HPI 15
Flat mounting



UPI 5"
Flat mounting



HPI 13
Flat mounting



UPI 7"
Flat mounting

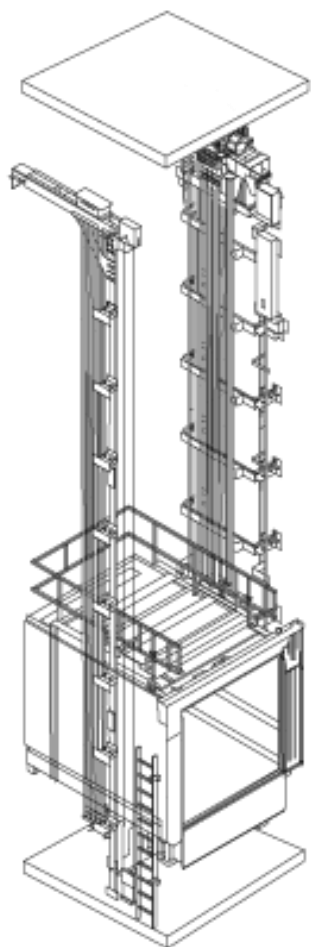


UPI 7"
Flush mounting

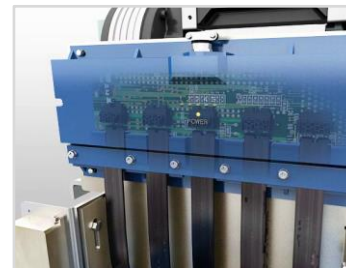
De 3000 kg à 5000 kg, tous disponibles en finition métal brossé

Technologie GeN2

Otis breveté



Zéro lubrifiant
Courroies plates en acier
revêtues de polyuréthane



24/7 – RBI Pulse
Surveillance des
courroies



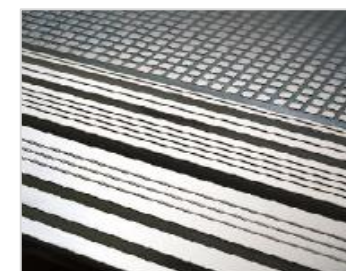
**Moteur à aimant permanent
sans engrenage**
Machine



ReGen Drive
Technologie
régénérative



Mode veille
Contrôleurs



Précision de l'arrêt
Sûr et précis

Plate-forme de l'ascenseur

1275 à 2500 kg
Suspension 2:1

- + Conception robuste et haute efficacité
- + Les courroies passent **sur** la cabine et la plate-forme de la cabine est le principal élément structurel.
- + Qualité de roulement et adapté aux faibles vitesses et aux travaux lourds
12 milli-g de vibrations
50dB(A) en cabine



courroies plates en acier revêtues de polyuréthane



Plate-forme et plancher renforcés par un plancher de 3-4 mm, une plaque d'acier de 6 mm et une plate-forme de 2-3 mm.



Galets spécifiques 150 mm de diamètre

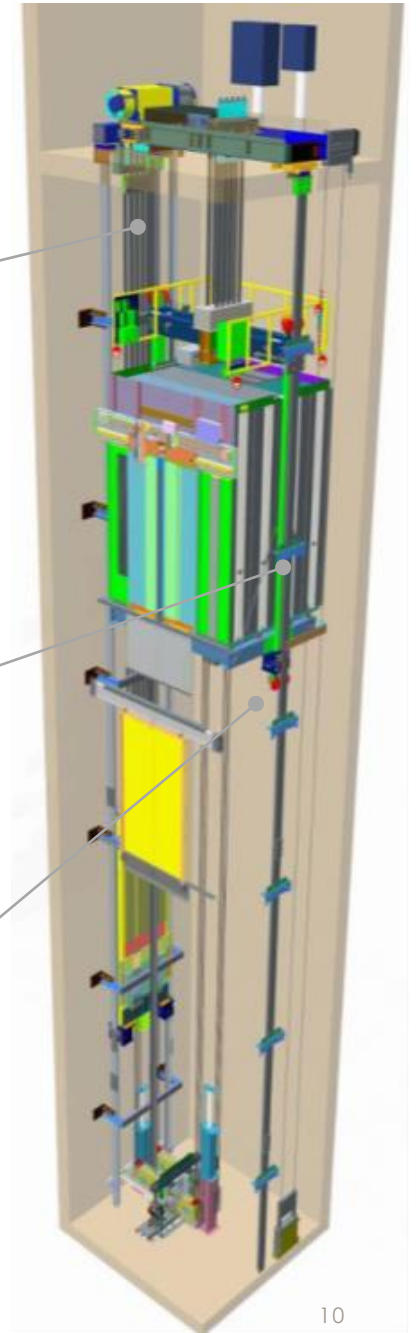


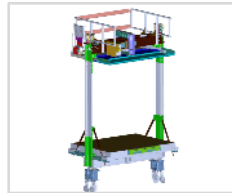
Plate-forme de l'ascenseur

3000 à 5000 kg
Suspension 4:1

- + Conception robuste et haute efficacité
- + Les courroies passent **sous** la cabine et la plate-forme de la cabine est le principal élément structural.
- + Qualité de roulement et adapté aux faibles vitesses et aux travaux lourds
17.6 milli-g e vibrations (valeur moyenne)
53dB(A) en cabine (valeur moyenne)



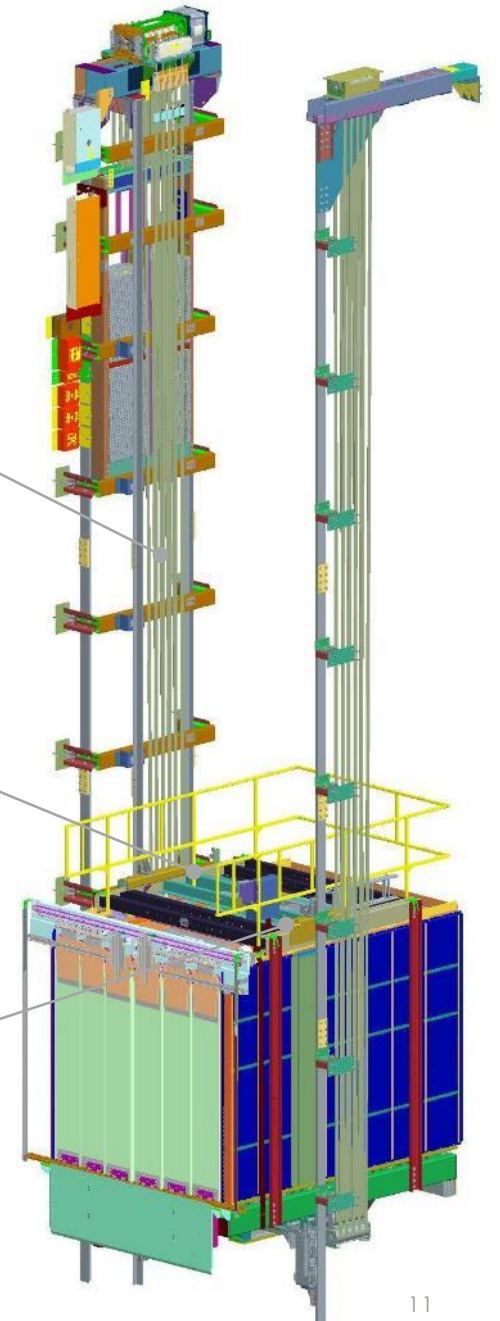
courroies plates en acier revêtues de polyuréthane



cPlate-forme et sol renforcés par 3-5 mm de revêtement (3/4 pour le caoutchouc et 4/5 pour l'acier et l'aluminium), 6-8 mm de plaque d'acier et 3 mm de plate-forme.



Patin de guidage de 180 mm



Dimensions de 1275 à 2500 kg

Charge maximale (kg)		1275	1600	1800/1850	2000	2500			
Nombre de personnes		17	21	24	26	33			
Géométrie		Profonde				Profonde double	Carrée		
Vitesse (in m/s)		1							
Dimensions de cabine (mm)	Largeur (CW)	1200	1400	1500		1800	1950	2200	
	Profondeur (CD)	2300	2400	2500	2700		2500 (NBENT=1)	2200 (NBENT=1)	
							2450 (NBENT=2)	2150 (NBENT=2)	
Hauteur (CH)		2200, 2300, 2400, 2500							
Hauteur d'ouverture (OPH)		2000, 2100, 2200, 2300							
Dimensions de porte (mm)	Télescopique (TLD)		1100	1300		1300 o 1400			
	Largeur d'ouverture (OP)		Centrale (CLD)			1100 o 1200			
			Centrale (CLD2)			1400 o 1500 o 1600		1800	
			Centrale (CLD3)						
Dimensions de gaine (mm)	Largeur (HW)		2020	2320	2370	2580 (TLD1300)		2940	3065
						2650 (TLD1400)			
						2630 (CLD1100)			
						2730 (CLD1200)			
						2580 (CLD2 1400)			
						2640 (CLD2 1500)			
	2720 (CLD2 1600)								
Profondeur (WTW)	1 entrée (NBENT=1)	2550	2650	2750	2950		2700	2400	
	2 entrées (NBENT=2)	2660	2760	2860	3060		2810	2510	
Hauteur sous-dalle standard (mm)		CH+1400				CH+1550			
Fosse standard (mm)		1600				1400			
Nombre maximum d'arrêts		14							
Course maximale (m)		45							
Appareils en groupe		jusqu'à 4							
Entrée cabine (NBENT)		1 ou 2							
Contrepoids avec sécurité		Avec ou sans							

Dimensions de 3000 à 5000 kg

Charge maximale (kg)		3000	3500	4000	4500	5000
Nombre de personnes		40	46	53	60	66
Géométrie		Variable				
Vitesse (in m/s)		0.5			0.8	
		1				
		1.6				
		1.75				
Dimensions de cabine (mm)	Largeur (CW) (avec un pas de 50 mm)	de 1800 jusqu'à 2200	de 1900 jusqu'à 2300		de 2300 jusqu'à 2700	
	Profondeur (CD) (avec un pas de 50 mm)	de 2400 jusqu'à 3000	de 2700 jusqu'à 3300	de 3100 jusqu'à 3700	de 2800 jusqu'à 3400	de 3200 jusqu'à 3800
	Hauteur (CH)	2300, 2400, 2500, 2600, 2700				
Dimensions de porte (mm)	Hauteur d'ouverture (OPH)		2100, 2200, 2300, 2400, 2500			
	Largeur d'ouverture (OP)	Télescopique (TLD)				
		Centrale (CLD)				
		Centrale (CLD2)	de 1500 jusqu'à 1800	de 1600 jusqu'à 1800		
Centrale (CLD3)		de 1900 jusqu'à 2100	de 1900 jusqu'à 2200		de 2000 jusqu'à 2600	
Dimensions de gaine (mm)		Elles varient en fonction du choix de la cabine et de l'ouverture de la porte. Veuillez contacter l'un de nos représentants Otis.				
Hauteur sous-dalle standard (mm)	<=1 m/s	CH + 1680				
	1.6 m/s	CH + 1900				
	1.75 m/s	CH + 1950				
Fosse standard (mm)	<=1 m/s	1600				
	1.6 m/s	1800				
	1.75 m/s	1840				
Nombre maximum d'arrêts		22				12
Course maximale (m)	0.5 m/s	22.5				
	0.8 m/s			36		
	1 m/s	54	51	45		
	1.6 m/s	75				
	1.75 m/s					
Appareils en groupe		jusqu'à 4				
Entrée cabine (NBENT)		1 ou 2				
Contrepoids avec sécurité		Avec ou sans				

OTIS