



XO - P Tappeto mobile

Basato sulla tecnologia avanzata della OTIS, X-OP è progettato e prodotto per supermercati, aeroporti, centri commerciali, ecc. Grazie al rigido sistema di controllo di qualità, non solo è pienamente adatto per la praticità d'impiego, ma offre agli utenti un design naturale.

Si distingue per qualità, affidabilità, sicurezza, flessibilità, risparmio energetico.

Sicurezza

I dispositivi di sicurezza, elettrici e meccanici, le strutture e tutti i loro componenti sono rigorosamente conformi alla norma EN115-2008.

Dispositivi di sicurezza standard



Freno di servizio

Integrato nella macchina tra il motore e il riduttore. Il freno di sicurezza del tappeto mobile può essere attivato tramite frenaggio elettromagnetico.



Dispositivo di sicurezza della guida principale della catena

Situato nel pianerottolo superiore. In caso di allentamento eccessivo o di rottura della guida principale della catena, un interruttore di sicurezza meccanico attiva il freno ausiliare.



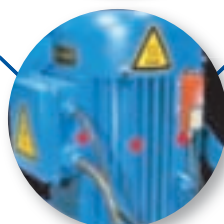
Messa a terra

Tutti i componenti elettrici sono messi a terra direttamente tramite il traliccio del tappeto mobile.



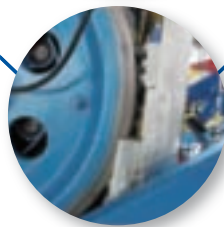
Fermata di emergenza

Situata sul pianerottolo superiore e inferiore in corrispondenza dell'ingresso in pedana. Può essere attivata manualmente premendo il pulsante rosso in caso di emergenza.



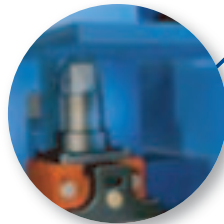
Protezione termica del motore

L'interruttore di protezione termica è situato nel motore. Se la temperatura del motore supera i 155°C, il sensore termico spegne automaticamente il tappeto mobile.



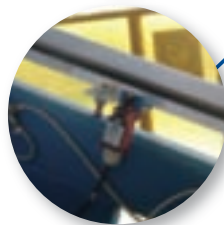
Freno ausiliare a cuneo (dislivello > 6 m)

Il freno ausiliare è posizionato sul pianerottolo superiore e si attiva tramite il cuneo e il disco del freno installati presso l'unità d'albero principale. La configurazione standard prevede un dislivello superiore a 6 m, quella opzionale un dislivello inferiore (o uguale) a 6 m.



Dispositivo di sicurezza della piastra a pettine

Gli interruttori di sicurezza si trovano su due lati di ciascuna piastra a pettine. Qualora del materiale esterno si depositi tra i pettini e i gradini, la piastra si solleva automaticamente, attivando l'interruttore di sicurezza e arrestando il tappeto mobile.



Dispositivo di sicurezza della pedana

Un interruttore di sicurezza è installato sotto la pedana per garantirne il corretto posizionamento. In caso di chiusura non corretta della pedana, l'interruttore di sicurezza si attiva arrestando il tappeto mobile finché la pedana non è chiusa correttamente.

L'XOP è conforme alla norma EN115.
Per informazioni sulla conformità ad altre norme,
si prega di rivolgersi a un rivenditore OTIS.



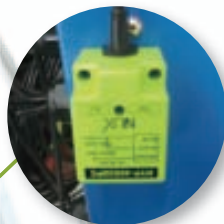
Dispositivo anti inversione

Nella macchina si trova un sensore di rotazione che controlla la velocità e il senso di rotazione del motore. In caso di inversione del senso di rotazione, il sensore invia un segnale al quadro di manovra per attivare i freni del tappeto mobile.



Dispositivo di sicurezza in caso di rottura delle piastre

È posizionato nella sezione della macchina vicino ai pianerottoli superiore e inferiore. In caso di rottura di una piastra o del nastro, l'interruttore di sicurezza si attiva automaticamente. L'interruttore può essere ripristinato manualmente.



Dispositivo di controllo delle piastre mancanti

Due sensori sono posizionati nei punti di inversione delle piastre superiori e inferiori. In caso di mancanza o non corretta installazione di una piastra, il sensore invia un segnale al sistema di controllo arrestando il tappeto mobile.



Dispositivo di sicurezza dell'ingresso del corrimano

Situato nei punti di ingresso del corrimano, entra in funzione in presenza di corpi estranei tra il corrimano e la parte fissa arrestando il tappeto mobile. Soddisfa i requisiti standard.



Dispositivo di sicurezza in caso di rottura della catena

Contatto posizionato nel carrello tensionatore allo sbarco inferiore. In caso di rottura o allungamento della catena, l'interruttore di sicurezza si attiva arrestando il tappeto mobile.



Optional

Descrizione

Contatti liberi

Il cliente ha la possibilità di monitorare il tappeto mobile controllando i segnali di funzionamento sul pannello del microcomputer posto nel quadro di manovra.

Dispositivo di controllo dell'usura dei freni

In caso di usura dei freni, l'interruttore si attiva impedendo l'avvio della macchina. In questo caso, sarà necessario sostituire i freni immediatamente.

Dispositivo di controllo del sollevamento dei freni

Gli interruttori di controllo impediscono l'avvio della macchina in caso il freno di servizio sia chiuso.

Dispositivo di sicurezza in caso di rottura o allentamento del corrimano

In caso di estensione o rottura del corrimano, l'interruttore di sicurezza si attiva per arrestare il tappeto mobile.

Dispositivo di monitoraggio della velocità del corrimano

In caso di velocità anomala (eccessivamente alta o bassa) del corrimano, il sensore per il monitoraggio della velocità del corrimano invia un segnale al quadro di manovra per arrestare il tappeto mobile.

Dispositivo di sicurezza zoccolino

Gli interruttori di sicurezza sono situati nei pianerottoli superiori e inferiori. Qualora un oggetto si trovi incastrato tra lo zoccolino e la piastra, in corrispondenza della posizione dell'interruttore di emergenza causandone la deformazione oltre un certo limite, l'interruttore si attiverà arrestando il tappeto mobile.

Spazzole antimpigliamento

Situate su entrambi i lati dello zoccolino, le spazzole evitano che i vestiti dei passeggeri restino impigliati.

Sistema antincendio (non standard)

È installato all'interno della struttura del tappeto mobile. In caso di incendio, il sistema antincendio si attiva all'interno del tappeto mobile o dell'edificio.

Qualità e affidabilità



Grazie al rigido sistema di controllo di qualità e all'impegno di OTIS nel raggiungere una qualità sempre più elevata, il tappeto mobile XOP è riconosciuto come il prodotto più qualificato e affidabile: elimina a tutti gli effetti i guasti di funzionamento e riduce i tempi di manutenzione. 1

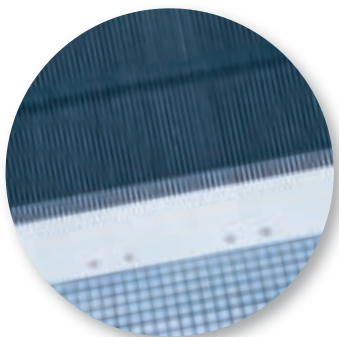


EM-W1

- Riduttore della SIEMENS, il più avanzato riduttore nell'industria dei tappeti mobili.
- Riduttore a elica ad alta efficienza.
- Integrati: dispositivo anti inversione / dispositivo di protezione termica del motore / dispositivo di controllo della copertura del motore. Opzionali: dispositivo di controllo dei freni sollevati / usura dei freni / limitatore meccanico di velocità.
- Design compatto e dimensioni ridotte.
- Bassa rumorosità e funzionamento regolare.



La nuova generazione del sistema di controllo della scala mobile adotta il quadro di manovra GECS con microprocessore a 32 bit che può essere configurato per diverse funzionalità. GECS è usato come configurazione standard per le scale e i tappeti mobili di OTIS.



Il transito degli utenti è reso sicuro e confortevole grazie alle scanalature antiscivolo sulla superficie della pedana. I pettini leggermente inclinati facilitano la salita e la discesa dei trolley.



La corona dell'azionamento principale di catene multiple è altamente resistente ai guasti. Una struttura compatta e resistente rafforza l'affidabilità di tutto il sistema di guide migliorando l'efficienza e la qualità del transito.



OTIS ha introdotto un traliccio con una struttura a tubo dal design robusto migliorandone notevolmente la stabilità e affidabilità. La vernice blu protegge il traliccio contro ruggine e corrosione.

Flessibilità

Ingombri contenuti e qualità della corsa¹

XOP è in grado di operare nell'intervallo di temperatura $+4^{\circ}\text{C} \approx +40^{\circ}\text{C}$ con un'umidità inferiore all'85%. Ha un'alta flessibilità che gli permette di adattarsi a diverse occasioni.

Il sistema di controllo di microcomputer, una macchina robusta, una struttura particolare di tubi di acciaio a sezione rettangolare e l'uso di un sistema di alimentazione automatico rendono l'XOP adatto per stazioni ferroviarie, supermercati, aeroporti, luoghi con alto afflusso di turisti, ecc.



| Configurazione standard | | Massima capacità di trasporto | |
|-------------------------|----------------------------------|-------------------------------|-------------|
| Inclinazione | 10° / 11° / 12° | Velocità | 0,5 |
| Dislivello | Da 1,5 m a 10 m | Traffico persone/ora | 6750 / 9000 |
| Larghezza delle pedane | 800/1000 mm | | |
| Velocità | 0,5 m/s | | |
| Disposizione | Singolo - Affiancati - A forbice | | |



Design elegante

Per venire incontro alle svariate esigenze di personalizzazione, l'XOP offre un'ampia scelta di optional. Con il suo design elegante soddisfa le richieste dei clienti raggiungendo una perfetta armonia estetica con l'ambiente in cui dovrà operare. Pertanto, il nostro tappeto mobile fornisce non soltanto un transito sicuro e silenzioso per gli utenti, ma anche un'estetica piacevole.



I diversi colori del corrimano si adattano a diversi ambienti. 1



Scatola di ingresso del corrimano in acciaio verniciato come optional.



Scatola di ingresso del corrimano in acciaio inossidabile nella versione standard.



Come standard le pedane sono in acciaio inossidabile.



Come optional le pedane sono in alluminio pressofuso.

Un pensiero ecologico su scala globale.

Incoraggiamo e facciamo in modo che i nostri oltre 60.000 dipendenti in tutto il mondo affrontino il futuro in modo positivo e proattivo. Fa parte del nostro impegno includere la consapevolezza ambientale in tutto quello che facciamo.

Produzione

Processi GREEN per prodotti GREEN. OTIS produce una vasta gamma di soluzioni rispettose dell'Ambiente.

Prodotti green

Minori consumi energetici, maggiori prestazioni. I nostri ascensori, scale e tappeti mobili sono dotati di tecnologie innovative e rispettose dell'Ambiente per risparmiare energia e costi.

Stabilimenti green in tutto il mondo

Misurazione precisa, miglioramento continuo. Lavoriamo continuamente per ridurre il nostro impatto ambientale in tutto il mondo, dai nostri consumi di acqua e di energia alle emissioni di gas serra.

Manutenzione

Servizio competente, prestazioni ottimali. Forniamo i servizi di manutenzione necessari per prestazioni affidabili ed efficienti degli impianti.

Modernizzazione

Soluzioni personalizzate, risultati eccezionali. Uniamo la nostra competenza a soluzioni innovative per rendere più rispettosi dell'ambiente gli edifici esistenti, per migliorare le prestazioni e ridurre il consumo di energia.

