

OTIS

Modernizzazioni
per Ascensori



Nel 1853 OTIS realizzò il primo ascensore sicuro della storia. Da allora fino ad oggi, OTIS è il leader mondiale nel trasporto verticale. Standard di riferimento per qualità e assistenza a livello mondiale, OTIS impiega, in tutto il mondo, più di 68.000 professionisti costantemente impegnati a rispondere e superare le aspettative dei Clienti.

OTIS: passato, presente e, naturalmente, futuro.

Un futuro di costante innovazione e sviluppo di nuove tecnologie per essere in grado di offrire i migliori prodotti: soluzioni per la modernizzazione e ascensori più sicuri, silenziosi, confortevoli e sostenibili. Qualità elevata al massimo livello.

Rendiamo il mondo un posto migliore dove vivere.

La salvaguardia dell'ambiente è uno dei pilastri fondamentali della filosofia OTIS. Investiamo costantemente nella Ricerca e Sviluppo dei nostri Prodotti e le nostre tecnologie a basso consumo sono un punto di riferimento per l'industria ascensoristica.

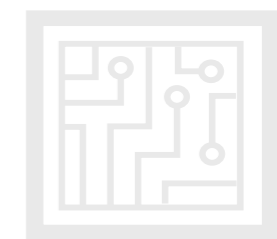
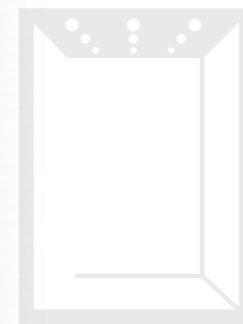


L'ascensore è il mezzo di trasporto più utilizzato al mondo, ma è anche tra quelli con la più lunga storia alle spalle: su quasi 1 milione di impianti in servizio in Italia, circa il 40% ha più di 30 anni e almeno il 60% non è dotato delle moderne tecnologie che garantiscono un maggiore livello di sicurezza per gli utenti.

L'ampia gamma di soluzioni OTIS per la modernizzazione di ascensori consente di intervenire modularmente su un impianto esistente per migliorarlo in ogni aspetto: **Sicurezza**, **Affidabilità**, **Estetica**, **Funzionalità** e **Qualità del Servizio**, nel rispetto delle normative vigenti. Un ascensore rinnovato contribuisce, inoltre, ad accrescere il valore dell'edificio in cui è installato.

Le principali aree di intervento per rinnovare un ascensore sono:

- Macchine di Trazione
- Quadri di Manovra e di Controllo
- Porte di Piano e di Cabina
- Protezione a Barriera infrarossi
- Bottoniere e Indicatori di Piano e di Cabina
- Sistemi di Illuminazione a LED
- Cabine passeggeri
- Modernizzazione completa





Le macchine di trazione sono il motore dell'ascensore, poiché ne consentono il moto sia in salita sia in discesa.

Sostituire la macchina di trazione esistente con una di nuova generazione consente di aumentare il livello di sicurezza, l'affidabilità e il comfort di marcia, e al contempo di ridurre i consumi energetici.

La gamma OTIS di macchine di trazione soddisfa le esigenze tecniche tipiche di ciascun contesto: residenziale, alberghiero, uffici, industriale, sanitario, trasporto pubblico.

MT 110



Caratteristiche tecniche

Carico statico massimo: 2100 kg
Rapporto riduzione: 1/55; 1/43; 2/55; 2/43
Peso macchina: 200 kg
Capacità olio: 2,8 l (Shell Omala S4 WE)
Gamma potenze VVF: 2,7 - 6 kW 50/60 Hz
Gamma potenze AC2: 2,7 - 4,4 kW - 50/60 Hz
Portata impianto: 320 kg

MT 12



Caratteristiche tecniche

Carico statico massimo: 2600 kg
Rapporto riduzione: 1/52; 1/43; 2/53; 2/43
Peso macchina: 240 kg
Capacità olio: 3,8 l (Shell Omala S4 WE)
Gamma potenze VVF: 2,7 - 6 kW 50/60 Hz
Gamma potenze AC2: 2,7 - 6 kW 50/60 Hz
Portata impianto: 480 kg

MT 13



Caratteristiche tecniche

Carico statico massimo: 2600 kg
 Rapporto riduzione: 1/52; 1/45; 1/43; 2/53; 2/43; 3/47
 Peso macchina: 250 kg
 Capacità olio: 4,2 l (Shell Omala S4 WE)
 Gamma potenze VVVF: 2,6 - 8,2 kW 50/60 Hz
 Gamma potenze AC2: 2,6 - 6 kW 50/60 Hz
 Portata impianto: fra 320 e 750 kg

MT 14



Caratteristiche tecniche

Carico statico massimo: 3300 kg
 Rapporto riduzione: 1/74; 1/65; 1/58; 1/52; 1/49; 1/45; 2/53; 2/71; 3/47
 Peso macchina: 250 kg
 Capacità olio: 4,8 l (Shell Omala S4 WE)
 Gamma potenze VVVF: 2,6 - 10 kW 50/60 Hz
 Gamma potenze AC2: 3 - 7,4 kW 50/60 Hz
 Portata impianto: fra 630 e 850 kg

MT 16



Caratteristiche tecniche

Carico statico massimo: 4300 kg
 Rapporto riduzione: 1/55; 1/43; 1/35; 2/43; 3/41
 Peso macchina: 450 kg
 Capacità olio: 9 l (Shell Omala S4 WE)
 Gamma potenze VVVF: 7,5 - 20 kW 50/60 Hz
 Gamma potenze AC2: 5,1 - 12 kW 50/60 Hz
 Portata impianto: 1000 kg

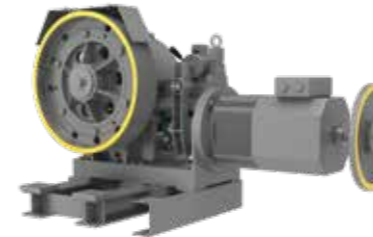
MT 17



Caratteristiche tecniche

Carico statico massimo: 5200 kg
 Rapporto riduzione: 1/55; 1/43; 1/35; 2/43; 3/41
 Peso macchina: 550 kg
 Capacità olio: 8,5 l (Shell Omala S4 WE)
 Gamma potenze VVVF: 5,5 - 15 kW 50/60 Hz
 Gamma potenze AC2: 5,5 - 15 kW 50/60 Hz
 Portata impianto: fra 850 e 1000 kg

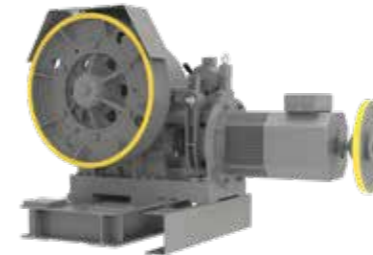
MT 21



Caratteristiche tecniche

Carico statico massimo: 5600 kg
 Rapporto riduzione: 1/62; 1/51; 1/40; 2/63; 2/51; 3/47
 Peso macchina: 770 ÷ 1000 kg
 Capacità olio: 7,8 lt.
 Gamma potenze VVVF: 7,5 - 22 kW 50/60 Hz
 Gamma potenze AC2: 7,5 - 22 kW 50/60 Hz
 Portata impianto: fra 1250 e 2200 kg

MT 26



Caratteristiche tecniche

Carico statico massimo: 8200 kg
 Rapporto riduzione: 1/72; 1/57; 1/44; 2/63; 2/45; 3/55
 Peso macchina: 1200 ÷ 1600 kg
 Capacità olio: 10,8 lt. (Shell Omala S4 WE)
 Gamma potenze VVVF: 11 - 33 kW 50/60 Hz
 Gamma potenze AC2: 11 - 33 kW 50/60 Hz
 Portata impianto: fra 1600 e 2500 kg

MT 35



Caratteristiche tecniche

Carico statico massimo: 14200 kg
 Rapporto riduzione: 1/58; 1/53; 2/73; 2/60; 3/69; 3/53
 Peso macchina: 1600 ÷ 1900 kg
 Capacità olio: 23,5 lt. (Shell Omala S4 WE)
 Gamma potenze VVVF: 20 - 44 kW 50/60 Hz
 Gamma potenze AC2: 20 - 44 kW 50/60 Hz
 Portata impianto: fra 2600 e 4000 kg





Il quadro di manovra è il componente dell'ascensore che controlla e gestisce tutte le sue funzioni, garantendo al passeggero la massima sicurezza e un comfort di marcia ottimale.

Sostituire il quadro di manovra esistente con uno di nuova generazione permette di ottenere un'accelerazione e una decelerazione sempre fluide, una corsa più veloce e confortevole e soprattutto un'elevata precisione di arresto ai piani, assicurando i massimi standard di sicurezza e affidabilità.

Precisione millimetrica al piano

L'entrata e l'uscita dalla cabina risultano estremamente agevoli e sicuri: si elimina il rischio di caduta causato dal dislivello tra il piano e la cabina che ostacola l'accesso di passeggini e sedie a rotelle.



± 5 mm

Caratteristiche tecniche

Azionamento: V3F Drive (motore c.a.)

Velocità massima: fino a 1,2 m/s

Corsa massima: 45 m

Numero fermate: 14 - 14 accessi

Portata: fino a 1000 kg

Motori: 1000 / 1500 rpm - 4 / 6 poli con alimentazione trifase a 380V

Tensione freno: 48 / 60 / 80 / 110 / 125V

Manovra: Universale (SAPB) / Prenotazione in discesa (DCL) / Prenotazione in salita e discesa (FCL)

Gruppi impianti: Simplex - Duplex

Porte: Manuali / Semiautomatiche / Automatiche

Tensione alimentazione operatori: 3x105 / 3x125 / 3x52 frenatura 48 CC / 1x220 48CC / 3x125 frenatura 48 CC

Rispondenza normative: EN 12015:2014, EN 12016:2014 Compatibilità Elettromagnetica / Norme tecniche della serie EN 81

MCS220M245



Caratteristiche tecniche

Dimensioni L x A x P: 600 x 800 x 355 mm

Peso: circa 55 kg

Grado di protezione: IP40

Armadio: in lamiera galvanizzata

Batteria di emergenza: 12 V all'interno del quadro

Installazione a muro (standard) o, in opzione, a pavimento con tamponi anti vibrazioni

MCS220M154



Caratteristiche tecniche

Dimensioni L x A x P: 600 x 1445 x 368 mm

Peso: circa 110 kg

Grado di protezione: IP40

Armadio: in lamiera galvanizzata verniciata

Batteria di emergenza: 12 V all'interno del quadro

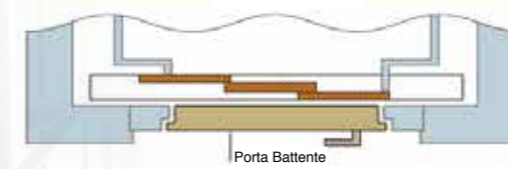
Installazione a pavimento con tamponi anti vibrazioni



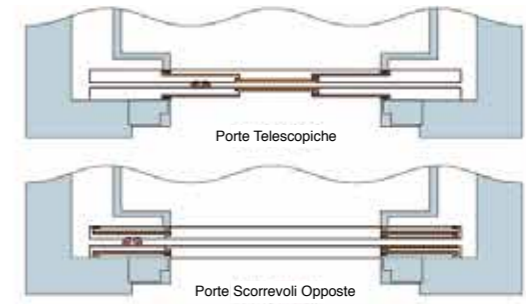
Le porte di un ascensore sono uno dei componenti più importanti e sollecitati, dato l'elevato numero di azionamenti cui sono sottoposte quotidianamente.

La gamma di porte automatiche OTIS è la soluzione ideale per ascensori privi di porte o per la sostituzione di porte ad apertura manuale al piano e in cabina. E' possibile studiare la soluzione ottimale per ogni situazione, garantendo agli utenti la modernità, l'affidabilità, la sicurezza e la comodità delle porte ad azionamento automatico.

Prima



Dopo



Tra le più comuni cause di infortunio e di intervento per il blocco di un ascensore vi è l'urto degli utenti con le porte di cabina, dovuto alla mancanza di un sistema di protezione.

La protezione a barriera continua consiste in uno schermo invisibile di raggi infrarossi lungo tutta l'altezza delle porte di cabina, che riapre le ante non appena intercetta un ostacolo, a qualsiasi altezza, garantendo ai passeggeri la massima sicurezza e comodità di accesso all'ascensore.

Questa soluzione ottimale incrementa sensibilmente la sicurezza ed il comfort degli utenti rispetto agli impianti privi di sistemi di riapertura o dotati di fotocellule tradizionali a singolo raggio.

In aggiunta alla barriera continua, l'indicatore di soglia con luce a LED lampeggiante illumina la soglia dell'ascensore, consentendo una maggiore visibilità e sicurezza durante l'entrata e l'uscita dalla cabina.



Indicatore di Soglia
con illuminazione LED
a luce lampeggiante.

Le bottoniere e gli indicatori di piano e di cabina costituiscono l'interfaccia tra gli utenti e l'ascensore. Ammodernarli contribuisce a migliorare significativamente l'immagine dell'edificio e della cabina, facilitando l'utilizzo da parte dei passeggeri.

L'ampia gamma di soluzioni OTIS per la sostituzione delle bottoniere e degli indicatori di piano e di cabina è stata progettata per inserirsi al meglio in ogni contesto architettonico, oltre a ripristinare la corretta funzionalità e l'affidabilità dell'ascensore.

OTIS Top Line
OTIS 2000
OTIS 2000 LED
OTIS Elegance
OTIS Techno



OTIS Top Line

Stile e raffinatezza

Un design moderno e raffinato caratterizza le bottoniere e gli indicatori della serie TOP LINE. Realizzate in acciaio e vetro temperato, conferiscono all'ascensore e all'edificio un tocco di classe e prestigio.



Indicatore di Piano
Altezza 100 mm
Larghezza 250 mm
Spessore 25 mm

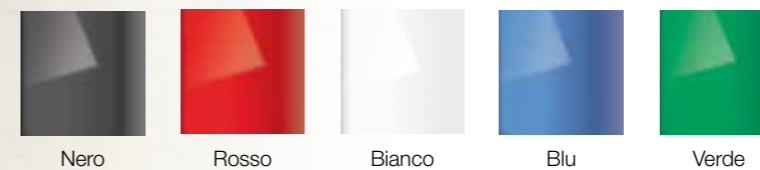


Display Bottoniera di Cabina



Bottoniera di Piano
Altezza 200 mm
Larghezza 100 mm
Spessore 25 mm

Colori disponibili



Nota:
Bottoniere a montaggio sovrapposto



Bottoniera di Cabina
Altezza 1300 mm
Larghezza 200 mm
Spessore 27 mm

OTIS 2000

Semplicità e robustezza

Semplicità e robustezza caratterizzano le bottoniere e gli indicatori della serie OTIS 2000.

Realizzate in acciaio inox satinato, rappresentano la soluzione ideale quando si desidera un'estetica semplice e lineare, abbinata ad un'elevata robustezza.



Bottoniera di Cabina
A tutta altezza
Larghezza 500 mm
Spessore 18 mm



Display
LCD 16 segmenti
con schermo blu



Bottoniera di Piano
Altezza 200 mm
Larghezza 100 mm



Indicatore di Direzione al Piano
Altezza 200 mm
Larghezza 100 mm



Finiture



Acciaio inox satinato

Nota:

Bottoniere di piano e indicatori con montaggio a filo: richiedono scatole di alloggiamento.
Bottoniera di cabina a tutta altezza con montaggio a filo inserita fra i pannelli di rivestimento.

OTIS 2000 con illuminazione a LED

Versatilità ed eleganza

La bottoniera OTIS 2000 rappresenta da sempre il perfetto connubio tra il risparmio energetico garantito dalla tecnologia a LED e l'originalità dell'illuminazione di cabina proveniente dai lati della bottoniera. Le bottoniere ed indicatori di piano non richiedono alcuna opera muraria per l'installazione, risultando particolarmente versatili.



Bottoniera di Cabina con illuminazione a LED
A tutta altezza
Larghezza 500 mm



Display
LCD 16 segmenti
con schermo blu



Indicatore di Piano
Altezza 111 mm
Larghezza 220 mm
Spessore 30 mm



Bottoniere di Piano
Altezza 203 mm
Larghezza 83 mm
Spessore 20 mm



Indicatori di Direzione al Piano
Altezza 203 mm
Larghezza 83 mm
Spessore 30 mm



Indicatori di Direzione in Cabina
Altezza 134 mm
Larghezza 30 mm

Finiture



Acciaio inox satinato



Acciaio inox lucido



Acciaio inox color ottone lucido

Nota:

Bottoniere di piano e indicatori con montaggio sovrapposto.
Bottoniera di cabina a tutta altezza con montaggio a filo inserita fra i pannelli di rivestimento.

OTIS Elegance

Sobrietà e praticità

Le bottoniere OTIS Elegance sono caratterizzate da uno stile sobrio e discreto. Questa caratteristica, unita alla semplicità dell'installazione con montaggio sovrapposto ed alla finitura in acciaio inox, le rende adatte ad ogni tipo di installazione e di esigenza architettonica.



Indicatori di Piano
Altezza 90 mm
Larghezza 245 mm
Spessore 23 mm



Bottoniera di Piano
Altezza 245 mm
Larghezza 90 mm
Spessore 23 mm

Finiture



Acciaio inox satinato



Acciaio inox lucido

Nota:

Bottoniere di piano ed indicatori con montaggio sovrapposto.

Bottoniera di cabina a tutta altezza o mezza altezza con montaggio sovrapposto.



Bottoniera di Cabina
Altezza 1000 mm
Larghezza 200/160 mm
Spessore 24 mm



Bottoniera di Cabina
Altezza 1950 mm
Larghezza 200 mm
Spessore 24 mm

OTIS Techno

Flessibilità e funzionalità

Le bottoniere della linea OTIS Techno rappresentano la soluzione ideale per ogni applicazione, grazie alla loro versatilità.

Realizzate in acciaio inox, conferiscono all'ascensore un aspetto moderno e funzionale.



Indicatore di Piano
Altezza 90 mm
Larghezza 250 mm
Spessore 23 mm



Indicatore di Piano con display
Altezza 90 mm
Larghezza 250 mm
Spessore 23 mm



Bottoniera di Piano
Altezza 220 mm
Larghezza 70 mm
Spessore 23 mm



Bottoniera di Piano
Altezza 250 mm
Larghezza 90 mm
Spessore 23 mm

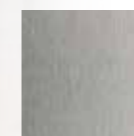


Bottoniera di Cabina
Altezza 800 mm
Larghezza 160 mm
Spessore 23 mm



Bottoniera di Cabina
Altezza 1000 mm
Larghezza 160 mm
Spessore 23 mm

Finiture



Acciaio inox satinato

Nota:

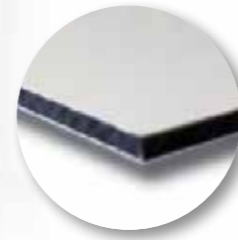
Bottoniere di piano ed indicatori con montaggio sovrapposto.

Bottoniera di cabina a tutta altezza o mezza altezza con montaggio sovrapposto.

I ciellini OTIS adottano sistemi di illuminazione con tecnologia a LED, che consente un risparmio energetico fino all'80% rispetto ai sistemi di illuminazione tradizionali, ed una durata fino a 10 volte superiore.

Ammodernare l'ascensore con i nuovi ciellini OTIS consente sia di ridurre il consumo energetico, sia di migliorare l'estetica di cabina, rendendola più luminosa ed accogliente.

Realizzati in Dibond, i ciellini sono semplici e veloci da installare, non richiedono interventi di adattamento e sono disponibili in quattro colorazioni: bianco, grigio, alluminio spazzolato o a specchio.



Il **Dibond** è un materiale innovativo, costituito da due lamiere in alluminio con interposto un nucleo in polietilene. Grazie alla eccezionale leggerezza, all'elevata rigidità e alla resistenza agli agenti atmosferici, risulta essere un materiale ideale per i ciellini degli ascensori.

Collezione Reflecta

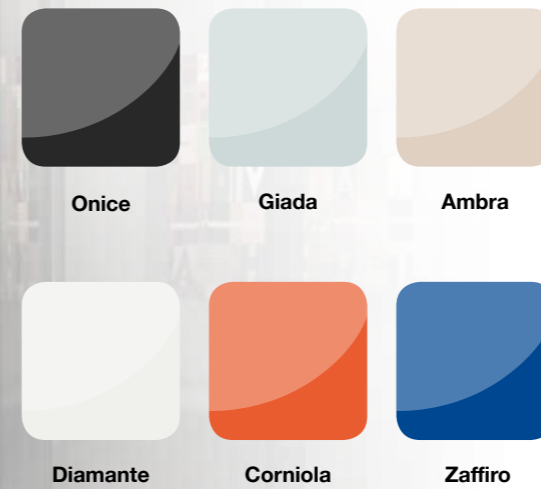
Sostituire la cabina dell'ascensore consente di rinnovare completamente l'estetica, aumentando la qualità percepita dai passeggeri e il valore dell'edificio in cui è installato.

Grazie al pacchetto di ammodernamento della collezione Reflecta, è possibile scegliere fra sei differenti combinazioni di cristallo colorato ad alta resistenza, ognuna in grado di regalare un nuovo e piacevole ambiente all'interno del vostro ascensore, in linea con lo stile ed il design architettonico dell'edificio.

Cabine passeggeri: collezione Reflecta

I pannelli di cabina in cristallo ad alta resistenza della collezione Reflecta sono disponibili in diversi colori.

Ciascun colore crea in ascensore un'atmosfera unica ed elegante, da freddo e luminoso a caldo ed accogliente. L'uso del cristallo impreziosisce la cabina adattandosi con stile ai diversi contesti architettonici.



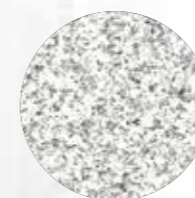
Cabina Ambra
Pavimento Nero Africa

I pavimenti Reflecta

I pavimenti della collezione Reflecta, caratterizzati da un'elevata robustezza, sono disponibili in due classiche colorazioni.



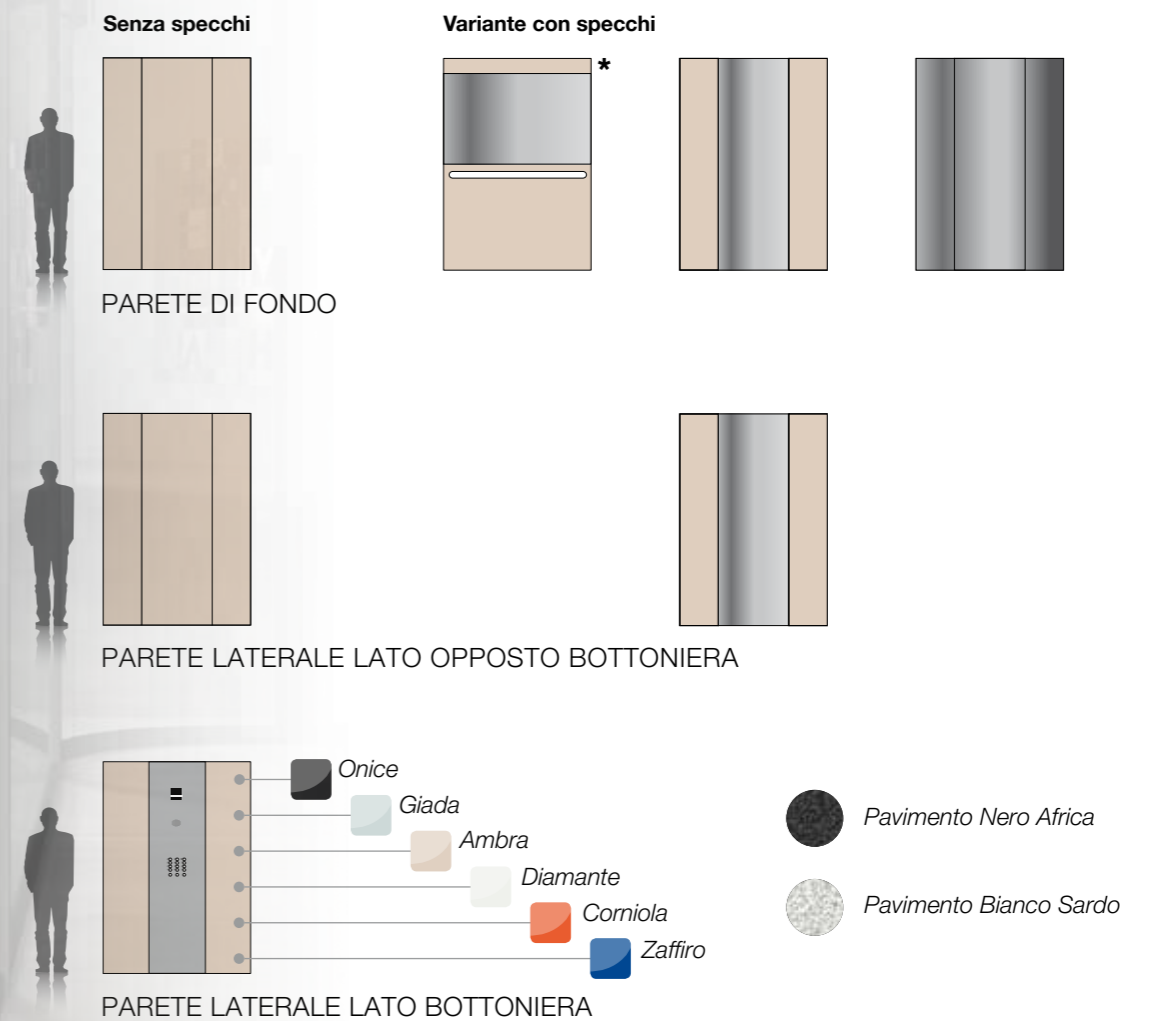
Nero Africa



Bianco Sardo

Le pareti della cabina Reflecta

Le pareti di cabina della collezione Reflecta sono personalizzabili configurando a piacere, secondo i seguenti schemi, l'alternanza tra pannelli di cristallo e specchi, per creare l'ambientazione di proprio gradimento attraverso il gioco di luci, colori e riflessi.



* Disponibile solo per cabine con portata fino a 8 persone.

Cabina Diamante
Pavimento Nero Africa

GEN2® Mod

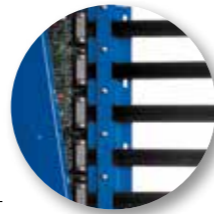
Azionamento ReGen®

Il sistema OTIS Gen2® con ReGen® drive riduce il consumo di energia fino al **70%** rispetto agli ascensori tradizionali



Sistema di monitoraggio delle cinghie Pulse®

Maggiore sicurezza grazie al monitoraggio continuo



Macchina compatta gearless

70% più piccola e fino al **50%** più efficiente



Cinghie flessibili in acciaio rivestito

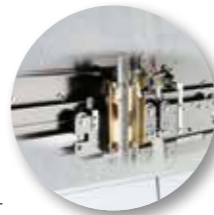
Per una silenziosità ed un comfort eccezionali



Operatore della porta ad anello chiuso

Più silenzioso ed efficiente

Opzionale



Illuminazione a LED

Dura **10** volte di più e ha un'efficienza maggiore dell'**80%** rispetto all'illuminazione tradizionale

Opzionale



Drive vettoriale a circuito chiuso

Per un perfetto allineamento delle soglie ai piani (± 3 mm)

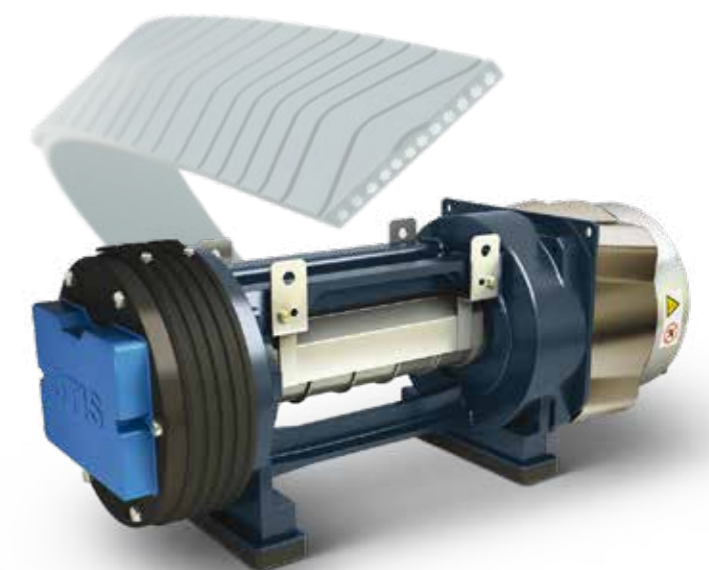


Gen2® Mod rappresenta la soluzione OTIS per la modernizzazione completa del vostro ascensore, grazie al quale è possibile applicare la rivoluzionaria tecnologia OTIS Gen2® anche sugli impianti esistenti.

Mantenendo in opera solo la cabina e le porte di piano, il pacchetto di modernizzazione Gen2® Mod consente di aggiornare e migliorare il vostro ascensore in termini di sicurezza, comfort e efficienza energetica.

Con OTIS Gen2® Mod solo vantaggi.

- L'**affidabilità** e la **sicurezza** di un ascensore come nuovo
- La **silenziosità** garantita dalla trazione a cinghie piatte
- Il **comfort di marcia**, grazie all'azionamento a variazione di frequenza a circuito chiuso, che assicura accelerazioni e decelerazioni morbide e progressive ed un perfetto allineamento ai piani
- La **riduzione dei consumi energetici**, fino al 70% rispetto ad un ascensore idraulico e fino al 50% rispetto a un ascensore elettrico tradizionale, grazie al sistema ReGen® drive, che recupera energia per l'edificio
- La **tranquillità** assicurata dal monitoraggio continuo delle cinghie piatte
- La **sostenibilità ambientale**, in quanto il motore e le cinghie non necessitano di lubrificazione
- Le **agevolazioni fiscali** previste per le modernizzazioni degli ascensori, pari al 50% della spesa come stabilito dalle successive Leggi di Bilancio.



Bilanciamento perfetto

- 1 Macchina Gearless
- 2 Capofissi
- 3 Puleggia di cabina
- 4 Puleggia contrappeso

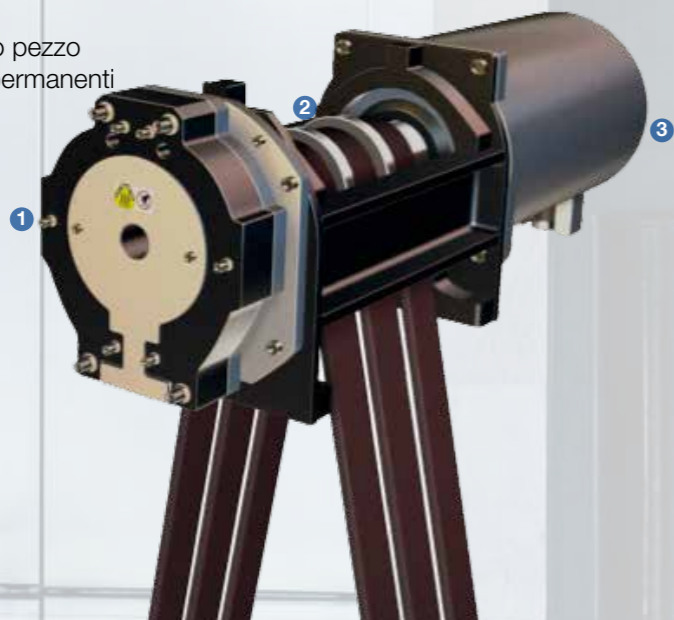


Energeticamente efficiente

La nuova macchina senza riduttore

Robusta e Affidabile

- 1 Freno a disco
- 2 Asse e puleggia in un singolo pezzo
- 3 Motore sincrono a magneti permanenti



“Fornire” energia o
“Recuperare” energia
dalla macchina

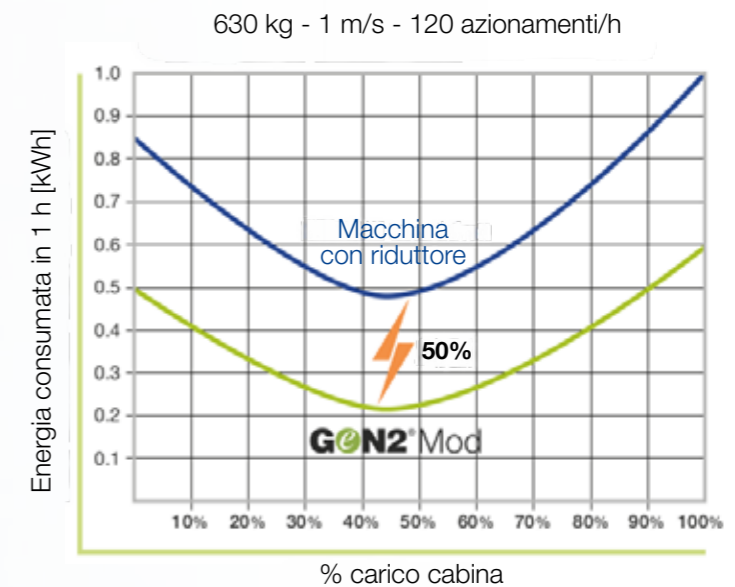
- 1 Macchina Gearless



Il Sistema di rigenerazione ReGen® drive

Risparmio energetico

Efficienza Energetica
garantita



Gen2® Mod in versione Switch, progettato per edifici residenziali, è la modernizzazione che consente all'ascensore di funzionare con la normale alimentazione 230 V monofase, permettendo ulteriori risparmi nei costi fissi in bolletta, grazie all'eliminazione del contatore 400 V trifase.

La versione Switch della modernizzazione OTIS Gen2® Mod è la soluzione ideale per le ristrutturazioni e l'efficientamento degli edifici, e presenta i seguenti ulteriori vantaggi:

- Il sistema permette di **effettuare fino a 100 corse in caso di mancanza di corrente**, grazie all'energia immagazzinata negli accumulatori propri del sistema, assicurando ai passeggeri di raggiungere la propria destinazione
- La **potenza assorbita** è di **soli 0,5 kW**, meno di un comune elettrodomestico
- Consente l'**eliminazione del contatore 400 V trifase** dedicato, permettendo **risparmi fino all'80%** rispetto ad ascensori con tecnologie tradizionali
- Gen2 Mod Switch può **usufruire delle Fonti di Energia Rinnovabile** presenti nell'edificio, come quella solare proveniente dai pannelli presenti nell'edificio



Caratterizzata da una lunga storia di innovazioni, Otis inventò l'ascensore sicuro nel 1852, dando forma alle città moderne e cambiando per sempre il modo in cui le persone si connettono e vivono in un mondo più alto, veloce e intelligente. Oggi Otis è la più grande azienda al mondo nel campo della produzione, installazione e manutenzione di ascensori, scale e tappeti mobili. I nostri impianti sono installati negli edifici più caratteristici del mondo, nei più affollati aeroporti e stazioni, così come nei più frequentati centri commerciali - siamo ovunque le persone hanno l'esigenza di muoversi.

Con un parco di oltre 2 milioni di ascensori e scale mobili in manutenzione nel mondo, trasportiamo ogni giorno circa 2 miliardi di persone. Con sede a Farmington, nel Connecticut, USA, Otis può contare su 68.000 dipendenti, tra cui 40.000 tecnici professionisti, impegnati a soddisfare le diverse necessità dei nostri clienti e passeggeri in più di 200 paesi nel mondo.

Per maggiori informazioni, visita il sito www.otis.com e seguici su: LinkedIn, Instagram, Facebook e Twitter @OtisElevatorCo.

Via Roma, 108
20060 Cassina de' Pecchi (MI)
Tel. 02.95700.1
Fax 02.95305809
N. Verde servizio clienti
800.010299

www.otis.com

OTIS

IT-MOD-0120

OTIS si riserva il diritto di modificare i dati riportati in qualsiasi parte e senza preavviso. © OTIS Elevator Company. Tutti i diritti riservati.