

SKYRISE™ PRIME

关于奥的斯

奥的斯推动世界前行,致力于让人们在更高、更快、更智能的世界联系无间、发展无限。我们是全球知名的电梯和自动扶梯制造商、安装和服务提供商,每天运送乘客约 20 亿人次,维保电梯和电扶梯 210 多万台,数量在行业内位居前列。在世界各地诸多知名的地标建筑、交通枢纽、商厦和住宅等,都可以看到奥的斯电梯的身影。奥的斯总部位于美国康涅狄格州,全球员工约 70,000 人,其中包括约 41,000 名维保工程师,致力于满足全球 200 多个国家和地区的客户端和乘客需求。

探建筑边界 寻生活高点

拥有高效、安全、舒适的乘梯之旅

对奥的斯而言，为每座建筑提供安全可靠，以及高效舒适的乘梯体验，让您的建筑更加充满活力，这是我们的价值所在。

SkyRise™ Prime专注于为业主、乘客及访客提供高效灵活的解决方案，让您的生活和工作更便捷。

奥的斯 SKYRISE™ PRIME概览

最大提升高度 (m)	230
速度 (m/s)	3 / 3.5 / 4.0
载重 (kg)	900 / 1000 / 1150 / 1350 / 1600
最大停站数	60
群控数量	1 to 8
适用标准	GB7588+A1_2015/EN81.1_1998+A3_2009/ EN81.20_2014



安全安心

自从奥的斯安全电梯问世起，让用户安全安心乘梯一直是我们的核心承诺，我们持续为之努力。对于关键组件，我们依据奥的斯全球 E3 政策进行更严格的测试。

SkyRise Prime 的零部件都要经过一系列的性能、安全和寿命认证实验，当然也包括制造过程中的安全测试。

+ 限速器
生命周期

20年

实验寿命

* 国标无要求

+ 安全钳
生命周期

30年

实验寿命

* 国标无要求

+ 缓冲器
冲击试验

10x

超过

* 高于国标要求

*依据GB758B-203
A1 EN81-1-1998



更可靠的旅程

+ 严苛的检测与认证

无论是面对业界规范的检验、供应商的反馈亦或是公司内部的测试标准，奥的斯产品都展示出了不俗的品质。之所以如此卓越，正是因为我们严苛的产品认证流程：

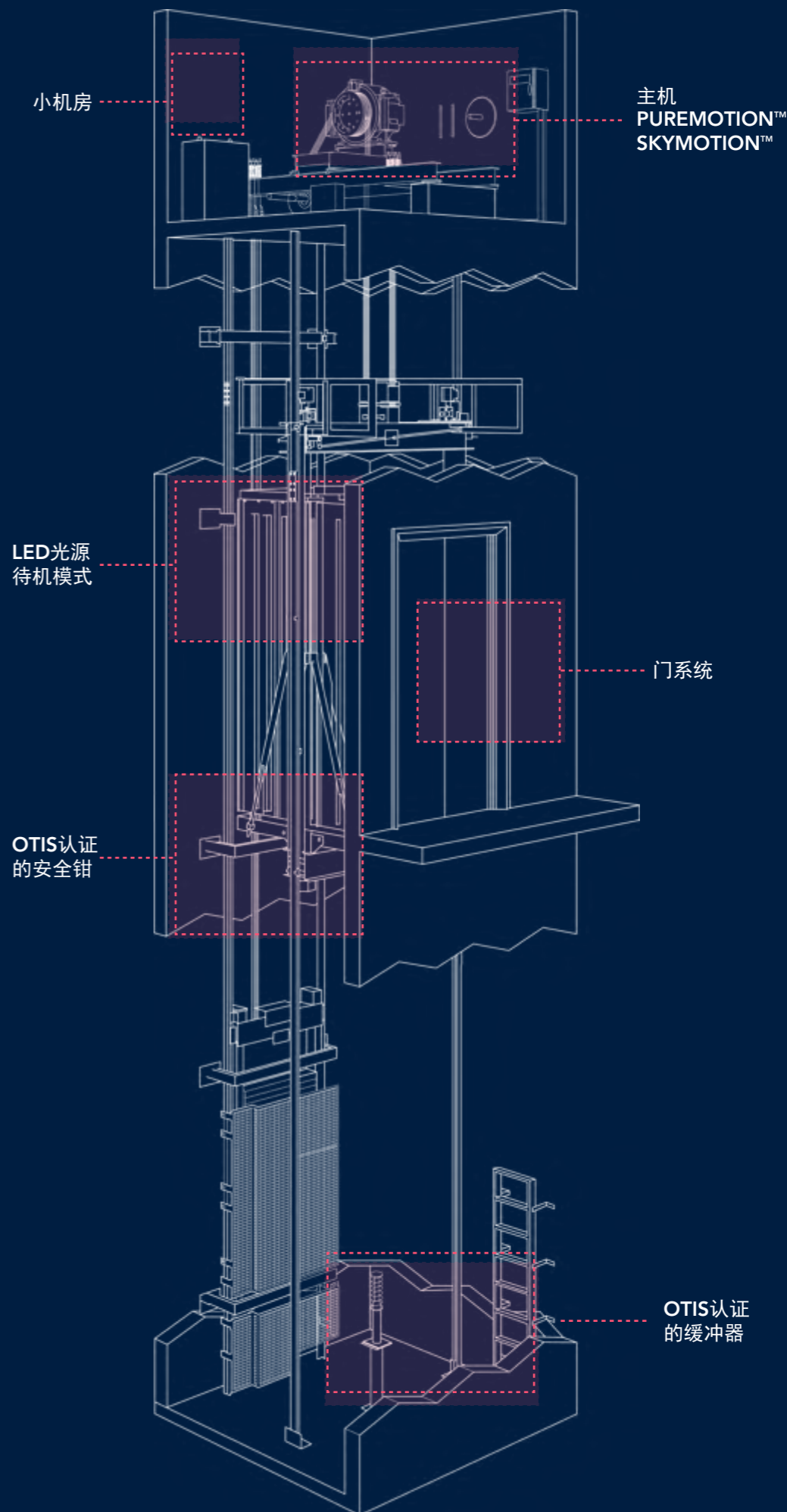
- 极端环境条件下的测试
- 先进的系统动态测试
- 对于安全钳、限速器、缓冲器等安全部件的寿命测试

+ 门系统

我们的厅轿门需经过严格的冲击试验，模拟了乘客日常的行为，如大件行李，重物的强烈冲击等，保障使用可靠性。

+ 高效能永磁同步无齿轮曳引机

奥的斯高效能永磁同步无齿轮曳引机，满足了奥的斯苛刻的工程和质量检验标准，为乘客提供了舒适高效的搭乘体验。



更高效的运行

得益于奥的斯雄厚的技术实力以及严苛的检测和认证体系，为SkyRise™ Prime 搭配出适合高层建筑的卓越解决方案，让您的建筑在众多楼宇中大放异彩。



GOBAL控制系统
1到8台电梯
群控

SkyRise™ Prime 采用模块化设计的控制系统，将电梯的控制和动力系统划分为独立的子系统，这些子系统相互协作，为电梯提供更卓越性能。



PUREMOTION™ 和 SKYMOTION™ 主机
约50%能效节约*
相比传统的感应主机

奥的斯主机采用永磁电机技术，提高了效率和接近统一的功率因数。这大大降低了能耗，同时减少机房的热量释放。



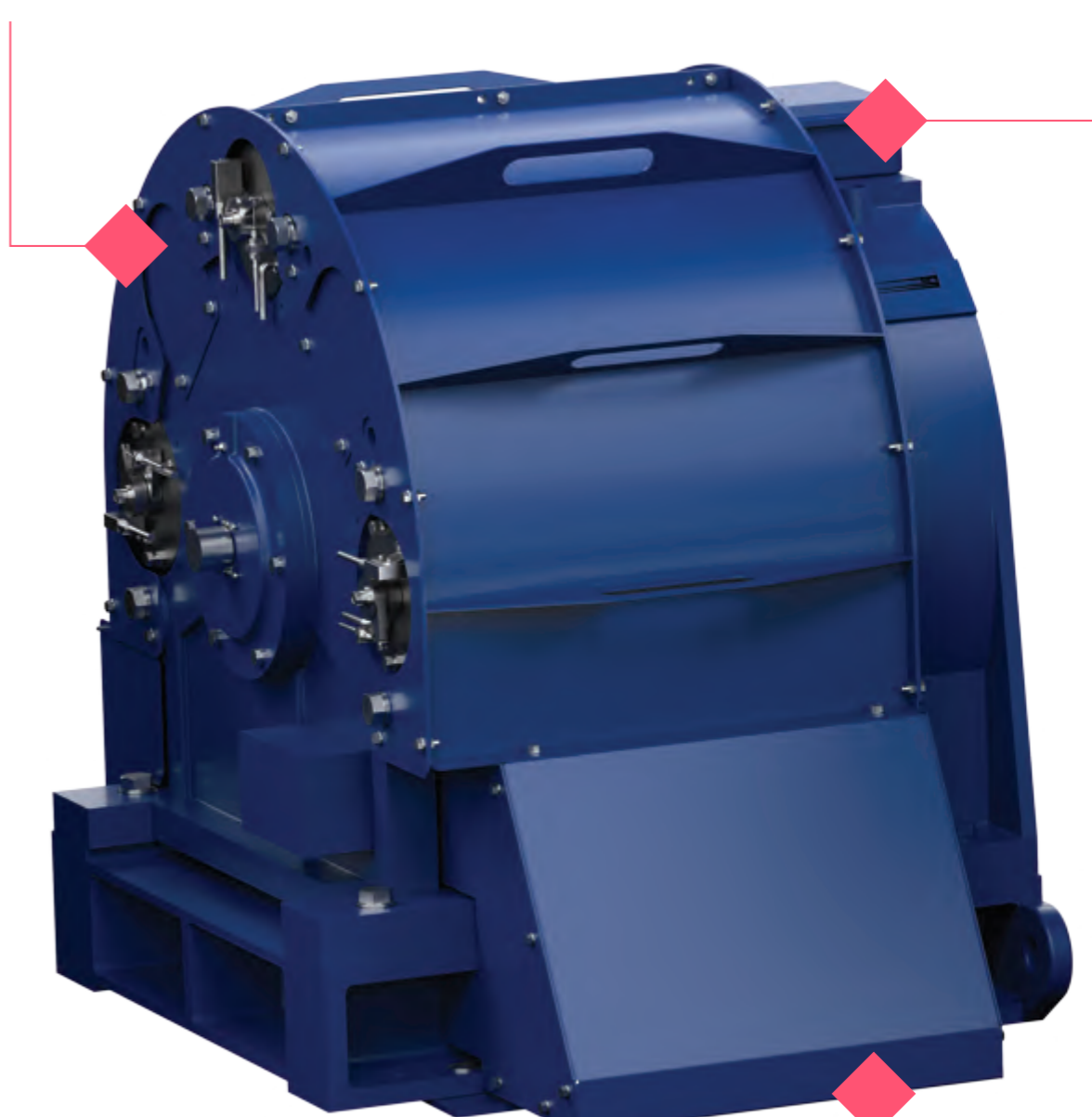
能源再生技术
高约75%的能源节约*
相比传统的非再生系统

可再生能源变频器根据电梯运输重量和运行方向，智能切换能量回馈模式和能量消耗模式，将系统产生的电能以清洁能源的方式反馈到供电网络，供其他用电设备使用，从而达到降低建筑能耗和运营成本的目的。

*实验室测试环境下

更可靠
高可靠性，低噪音，紧凑的盘式制动器设计，为系统提供充裕的制动力矩。

更持久
高承载轴承，油脂润滑，延长机器寿命。经过严格检测的刹车设计，大幅提高机器性能。



SKYMOTION™ 150
主机

小基座
与传统机器相比，占地面积更小，重量更轻，从而降低了建筑成本。

奥的斯门系统

创新的奥的斯门系统结合了永磁技术和精密降噪科技，电梯开关门快速且安静。卓越设计为您提供了更舒适安全的乘梯体验。

可靠性测试
3,000,000
次

更安全、更可靠

奥的斯先进的门系统大大减少了活动部件的数量。它采用直接驱动皮带技术，消除了连杆和凸轮机构，更大限度降低风险。

开门时长
约**3.3**
秒

舒适与高效

永磁门机通过传动直接带动厅轿门，使厅轿门的开合速度同步，更加平稳、安静。

超过
约**80%**
能效

绿色节能

该系统的终身密封轴承不需要润滑，使您的电梯和环境更清洁。

奥的斯门系统主要规格	
开门方式	中分/偏开
最大开门宽	1200 mm (CLD) / 1300 mm (TLD)
最大开门高	2400 mm (CLD / TLD)
开关门时间 (1100 mm CLD)	3.3 / 3.5 s
防火标准	E120 & EI120 (EN) / EI60 (GOST)
厅门锁	可选

让建筑多出一个格调空间

奥的斯拥有全球一体化的研发设计团队，经过专家的层层筛选，为中国的用户精心挑选了来自欧洲的Ambiance 装潢。充满自然气息的 Natural 系列和自带精英光环的 Modern 系列，让不同风格的建筑可以尽情选择属于自己的格调空间。搭配全新纯粹简约的人机产品，足以为不同场景中的用户留下值得品味的乘梯之旅。

图片仅供参考，详情请以实物为准或咨询奥的斯销售代表

+ Natural·自然

- 轿 顶：发纹不锈钢带圆角平板灯装饰顶CE-AM01
- 侧围壁：阿拉伯刺槐木纹AM010
- 后围壁：米色小牛皮纹AM022+中间镜面
- 操纵盘：发纹不锈钢面板
- 扶 手：发纹不锈钢圆角扶手
- 踢脚板：发纹不锈钢圆角踢脚板
- 地 板：无限灰纹大理石F-AM05



+ Modern·现代

- 轿 顶：发纹不锈钢带直角平板灯装饰顶CE-AM02
- 侧围壁：玫瑰金短丝发纹不锈钢CA_F2767
- 后围壁：亚光白色花纹AM036+半高镜面
- 操纵盘：发纹不锈钢面板
- 扶 手：发纹不锈钢尖角扶手
- 踢脚板：发纹不锈钢直角踢脚板
- 地 板：无限灰纹大理石F-AM05





+ 独特工艺
 独创的玻璃加工工艺，模糊了不同材质直竖的边界，让产品和环境融为一体。

+ 专属符号
 奥的斯专属的符号设计，清晰简洁，容易识别。

+ 舒适体验
 柔和圆润的弧线配以具有引导性的凹陷按键设计，让用户在不知不觉中顺畅使用电梯。

体验纯粹之旅

奥的斯一贯遵循以人为本的设计原则，全面更新了产品形象，FTYP020系列人机产品则是新产品形象定义以来推出的首套人机产品，生动诠释了“少即是多”设计理念。

体验纯粹之旅，就是如此简单。

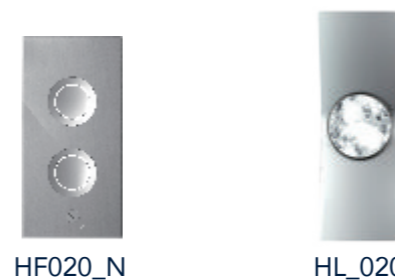
轿顶



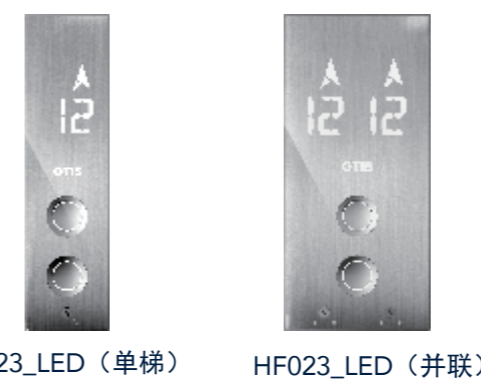
横显



分体式外呼&到站灯



一体式外呼



残疾人操纵盘



操纵盘



COP020

COP021

Otis ONE[®]

个性化服务体验

在互联网技术发展的今天，我们生活中充满着个性化和实时信息。怎样才能使电梯维保服务与众不同？

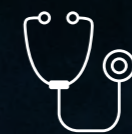
奥的斯通过Otis ONE[®]建立历史数据库，利用物联网进一步提高服务智能化，满足您的个性化需求。

目前，可以通过大数据、云技术自动收集数据，并进行分析。这些不仅可以持续提供电梯系统的运行状况监控，还形成了可以提高设备整体性能的预测算法。

不论是单个设备，还是整个在保机组，我们将运用互联技术，让您拥有更卓越的服务体验。

响应速度更快，解决方案更细致透明，您与奥的斯服务团队之间的关系将更紧密。

这就是Otis ONE[®]



+ 奥的斯医生云端
电梯体检



+ 专家提供远程监控
和技术支持



+ 根据电梯状况智能
调整保养频次



+ 困人故障主动
识别并报警



+ 停梯故障
自动报警



+ 非停梯故障
预警



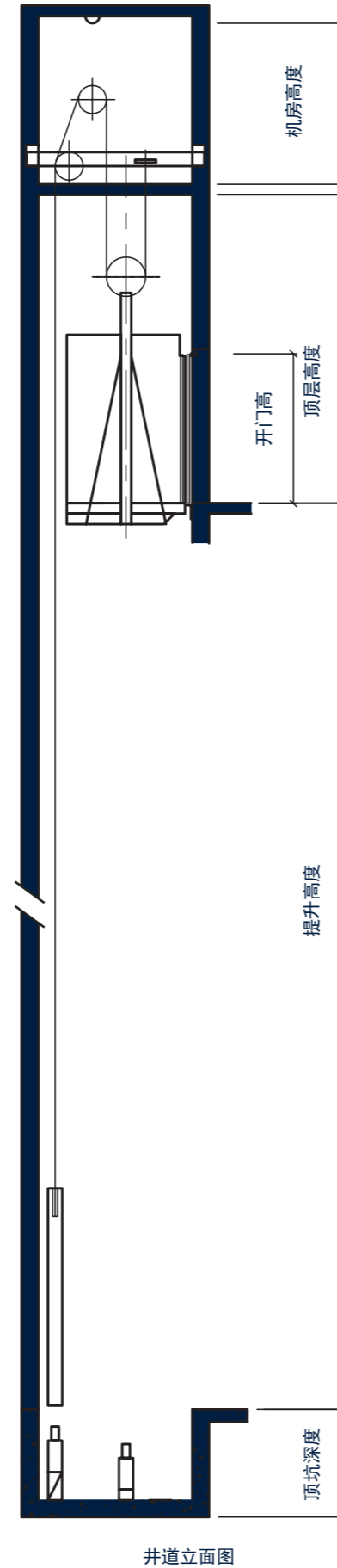
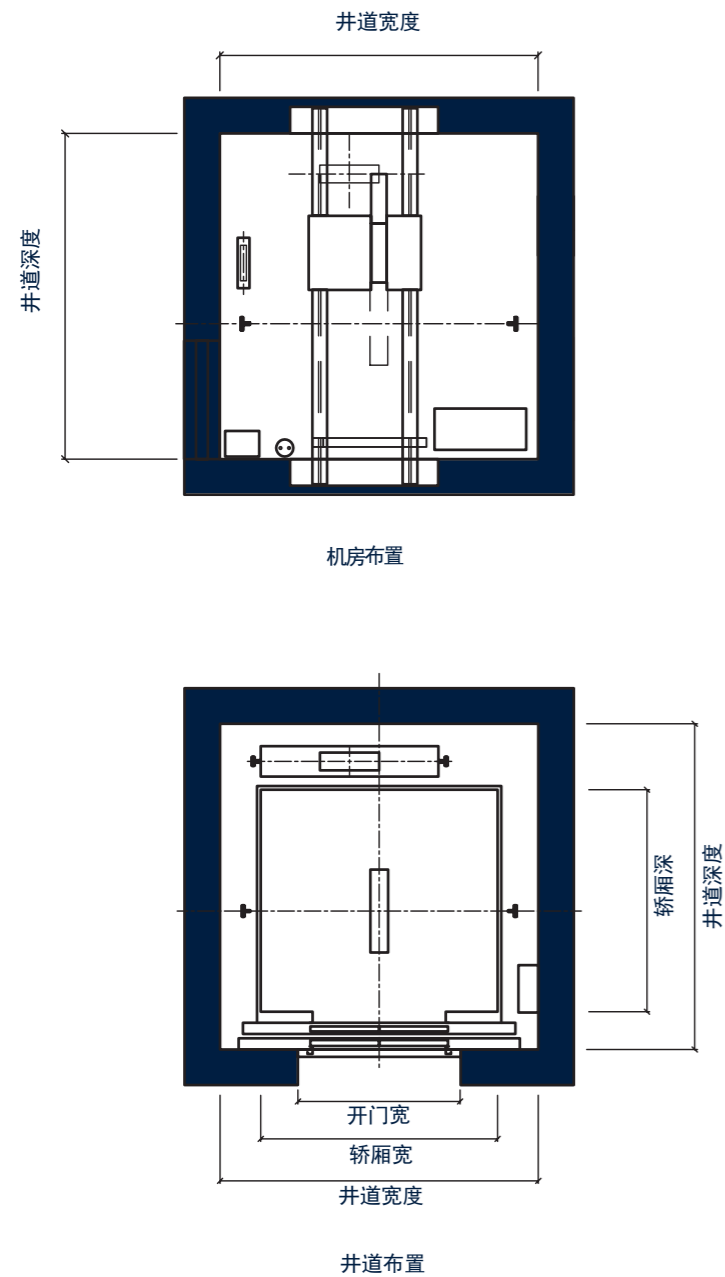
+ 基于电梯使用状况
对电梯精准保养

实际功能可能因地区而异

SkyRise Prime

土建规格表

后对重



载重 (kg)	速度 (m/s)	轿厢高 (CH) (mm)	顶层高度 (K) (mm)		底坑深度(S) (mm)	最大停站数	最大提升高度 (m)	群控数量	Runby
			EN81-1	EN81-20					
900-1150	3	2400	5650	5850	2400	60	150	1 to 8	200
	3.5		5000	5200	2950		230		
	4		5300	5500	3250		230		
>1150	3		5000	5200	2200		150		
	3.5		5000	5200	3050		230		
	4		5300	5500	3300				

载重(kg)	速度(m/s)	轿厢规格(mm)		开门类型 CLD (mm)	井道尺寸 (mm)		机房高度(mm)
		轿厢宽(CW)	轿厢深 (CD)		井道宽度(HW)	井道深度(CD)	
900	3 / 3.5 / 4	1500	1400	900	2100	2200	2700
1000		1600	1500	1000	2200	2300	
1150		1900	1350	1000	2500	2150	
1350		1900	1550	1000	2500	2350	
1600		2000	1700	1000	2600	2500	

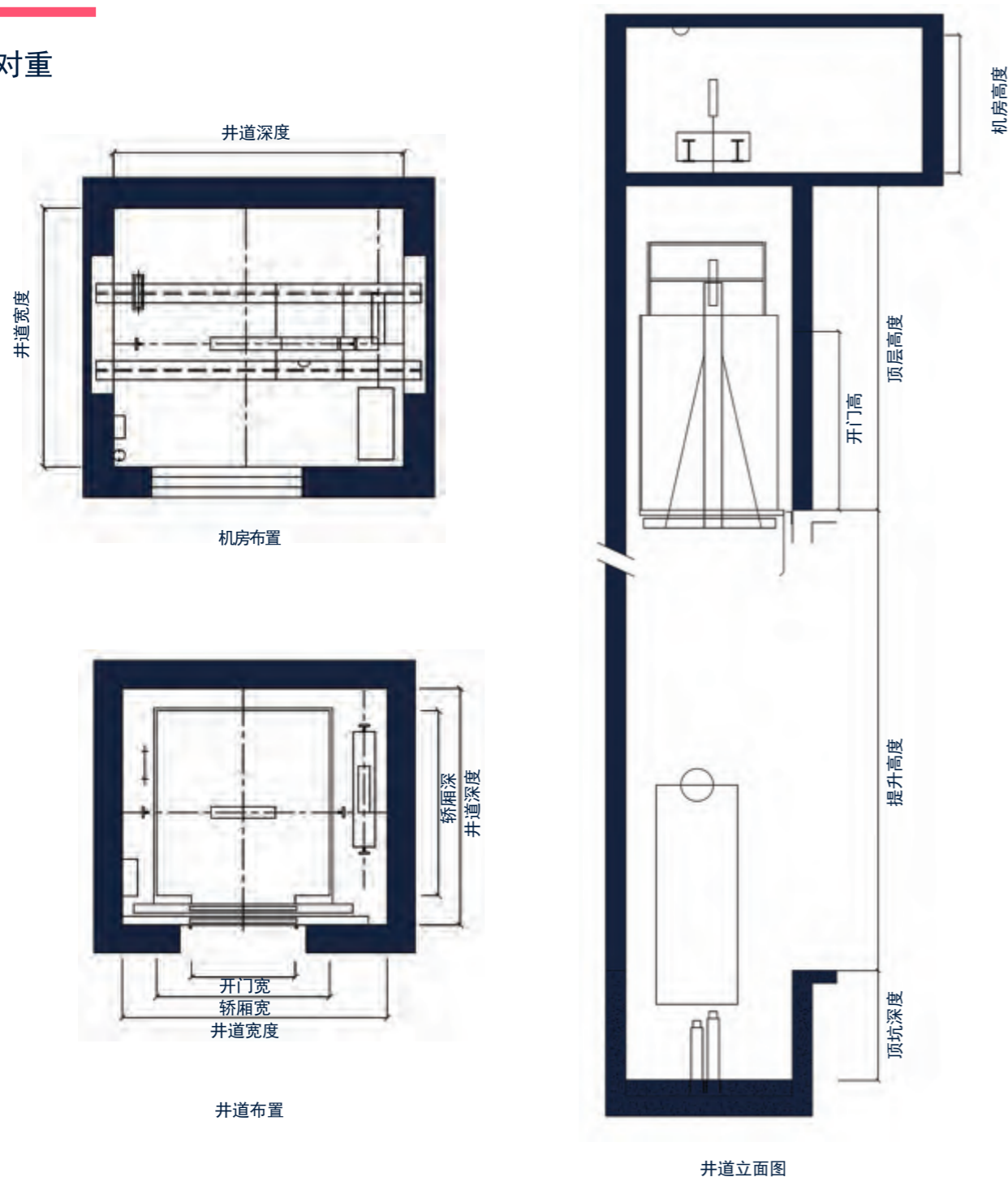
尺寸公差(20 MM)

在开始您的项目之前，请联系您的销售代表了解详细规格和有关这些配置可用性的更多信息。

SkyRise Prime

土建规格表

侧对重



载重 (kg)	速度 (m/s)	轿厢高 (CH) (mm)	顶层高度 (K) (mm)		底坑深度(S) (mm)	最大停站数	最大提升高度 (m)	群控数量	Runby
			EN81-1	EN81-20					
<=1150	3	2400	5650	5850	2400	60	150	1 to 8	200
	3.5		5000	5200	3700		230		
	4		5300	5500	4000		150		
>1150	3		5000	5200	2200		230		
	3.5		5000	5200	3750				
	4		5300	5500	4000				

载重(kg)	速度(m/s)	轿厢规格(mm)		开门类型 CLD (mm)	井道尺寸 (mm)		开门类型 TLD (mm)	井道尺寸 (mm)		机房高度 (mm)
		轿厢宽(CW)	轿厢深(CD)		井道宽度 (HW)	井道深度 (CD)		井道宽度 (HW)	井道深度 (CD)	
900	3 / 3.5 / 4	1500	1400	900	2450	2100	900	2450	2150	2700
1000		1600	1500	1000	2550	2200	1000	2550	2250	
1150		1900	1350	1000	2850	2100	1000	2850	2150	
1350		1900	1550	1000	2850	2250	1000	2850	2300	
1600		2000	1700	1000	2950	2500	1000	2950	2550	

尺寸公差(20 MM)

在开始您的项目之前，请联系您的销售代表了解详细规格和有关这些配置可用性的更多信息。

推动世界前行

SKYRISE™ PRIME 可搭配其他奥的斯产品



Gen3™电梯

针对住宅和商用建筑的智能电梯产品系列。



LINK®商用扶梯和自动人行道

针对超市，商场和机场，时尚可靠的扶梯和自动人行道产品系列。



COMPASS® 360

智能派梯系统，简单轻松到达指定位置。

