

OneCall

OVLÁDACÍ PANEL

JEDNO STISKNUTÍ A JEDE SE

OneCall je nejnovější ovládací panel od společnosti Otis. Je navržen tak, aby cestujícím usnadňoval život, a proto k zadání volby stačí stisknutí jediného tlačítka. Zadáte stanici, sledujete, který výtah vám byl přiřazen, a jdete k němu... vše, co musíte udělat, je užít si jízdu.

SNADNÁ ORIENTACE

Vysoce kontrastní barevný displej o velikosti 4,3 palce znázorňuje potvrzení vaší volby a kabinu, kterou pojedete.

UKAZATEL POLOHY

Díky zobrazení aktuální polohy až dvou kabin přesně víte, kde se váš výtah právě nachází.

VOLBA STANICE JEDNÍM DOTYKEM

Požadovanou stanici zadáte přímo na standardní klávesnici.

BEZPEČNOSTNÍ OPATŘENÍ

Čtyřčíselný kód brání neoprávněnému používání výtahu.

TLAČÍTKO PRO OSOBY S POSTIŽENÍM

Stisknutím prodloužíte dobu otevření dveří a zapnete akustické hlášení stanic.

ELEGANTNÍ DESIGN A POVRCH

Panel je vyroben z vysoce kvalitního hliníku a určen k instalaci na zeď. Provedení panelu umožňuje snadnou obsluhu.



OneCall

OVLÁDACÍ PANEL

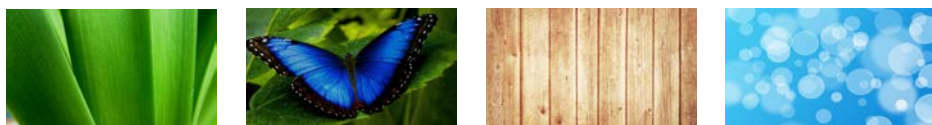
PŘÍZPŮSOBENÍ – JE TO VAŠE VOLBA

Na displeji panelu OneCall je možné zobrazit jednu nebo dvě kabiny, pozadí s vámi vybranou plnou barvou nebo jeden ze čtyř speciálních obrázků. Displej dle vašich preferencí přímo na panelu nakonfigurují naši mechanici.

SNADNÁ ORIENTACE

Díky použitému označení svůj výtah bez problémů najde každý cestující. Označení garantuje snadnou čitelnost díky svému širokouhému tvaru, dobře zapadne do každého interiéru a může být vybaveno doplňkovým podsvícením pomocí LED.

PALETA OBRÁZKŮ NA POZADÍ



PALETA BAREV NA POZADÍ



SPECIFIKACE

ŠÍŘKA, VÝŠKA A HLOUBKA
137 mm x 365 mm x 69 mm

MONTÁŽNÍ VÝŠKA
858 mm od podlahy ke spodní
hraně montážní desky

DISPLEJ
4,3 palce, 480 x 272 pixelů

SPOTŘEBA ENERGIE
1,5 W v pohotovostním režimu
Maximálně 2,2 W

POHOTOVOSTNÍ REŽIM
Ano, s nastavitelným časováním

NAPÁJENÍ
RSL – vzdálená sériová linka

ROZSAH PROVOZNÍCH TEPLŮT
0 až +55°C



OTIS

Bližší informace najdete na stránkách otis.com

© 2018 OTIS ELEVATOR. SPOLEČNOST SKUPINY UNITED TECHNOLOGIES.