

오티스는 사람들이 더 높고, 더 빠르고, 더 스마트한 세상으로 연결되고 성장할 자유를 제공하고 있습니다. 오티스는 엘리베이터 및 에스컬레이터 제조, 설치 및 서비스 분야의 세계적인 리딩 기업으로 매일 20억 명의 사람들을 이동시키고 있습니다. 전 세계 2백만 대 이상의 고객 승강기를 유지관리하고 있으며 이는 업계 최대의 서비스 포트폴리오 규모입니다. 세계적으로 유명한 건물, 교통 중심지 및 상업 시설을 비롯해 사람들이 이동하는 곳이라면 어디에서든 오티스 제품을 찾을 수 있습니다.

본사는 미국 코네티컷에 있으며, 전 세계적으로 4만 명의 현장 엔지니어를 포함한 6만 9천 명의 직원이 오티스에 근무중입니다. 이들은 전 세계 2백 개 이상의 국가 및 지역에서 최선을 다해 고객 및 승객의 이동을 지원하고 있습니다.

더 자세한 내용은 <https://www.otis.com/ko/kr/> 웹사이트를 방문하거나 오티스 소셜미디어 채널 LinkedIn, Instagram, Facebook, Twitter에서 @OtisElevatorCo. 계정을 통해서도 확인하실 수 있습니다.

- **본사** : 서울특별시 영등포구 국제금융로 10 서울국제금융센터 TWO IFC 6층, 8층
- **대표전화** : (02) 2007-5800
- **신규설치** : (02) 6007-3525
- **고장신고** : (전국) 1661-6112
- **고객상담** : (전국) 1661-6114
- **승강기 신규 및 추가 설치 구매 문의**
 - 서울·경기·강원 : (02) 6007-3525
 - 부산·경남 : (051) 922-6001~6
 - 대구·경북 : (053) 719-6800~4
 - 광주·전라 : (062) 719-5713~5, 5717
 - 대전·충청 : (042) 480-8800~3, 8805
 - 전주 : (063) 241-3283
 - 제주 : (064) 742-0057
 - 해외 : (02) 6007-3142
- **승강기 철거 교체 및 구매 문의**
 - 서울·경기·강원 : (02) 6007-3371, 3363
 - 부산·경남·제주 : (051) 922-6143, 6174
 - 대구·경북 : (053) 719-6866
 - 광주·전라 : (062) 719-5777
 - 대전·충청 : (042) 480-8833, 8836



www.otis.co.kr

GEN2® LIFE

Nova Plus Design

Experience the exceptional

OTIS

OTIS

세계를 대표하는
상징적인
랜드마크 빌딩에는
오티스가 있습니다.



롯데월드타워



서울국제금융센터



EXCO



N서울타워



오티스 코리아 생산 및 연구개발 센터
(인천 송도)



에펠타워(프랑스 파리)



CN 타워
(캐나다 토론토)



부르즈 칼리파
(두바이 UAE)



엠파이어 스테이트 빌딩(미국 뉴욕)

168여 년간 안전, 신뢰, 혁신의 가치를 지켜 온 오티스 엘리베이터

SAFETY

한국능률협회인증원 선정
안전경영대상
5년 지속 수상,
업계 최초 명예의전당 등재



“우리나라 대기업이 오티스의 안전 경영을 본받아야 한다.”라는 안전 부문 전문가의 평가를 받았을 정도로 오티스에서 안전은 절대 타협할 수 없는 가치로서 업계에서 안전의 모범주자로 정평이 나 있습니다. 5년 지속 안전경영 부문 대상 수상으로, 업계 최초로 명예의 전당에 헌액됨으로써 안전에 대한 전문성을 인정받았습니다.

TRUST

한국마케팅협회 선정
“2014 한국구매안심지수
엘리베이터 부문 1위”



오티스는 소비자 관점의 브랜드에 대한 전반적 안심 수준과 평가 결과를 지수화한 '구매안심지수' 인증에서 '엘리베이터 부문 1위'로 선정되는 영예를 안았습니다. '구매안심지수' 인증은 상품 및 서비스에 대한 미래구매가치를 나타냅니다. 소비자들로부터 직접 검증을 받은 오티스의 제품을 자신 있게 제안해 드립니다.

INNOVATION

한국경영인증원 선정
'15, '16, '17, '18, '19, '20, '21
이노스타 7년 연속
엘리베이터 부문 1위
업계최초 명예의전당 등재



최고의 혁신성과 높은 고객 만족도를 가진 제품에 수여하는 이노스타 인증은 국내 최고의 제품에만 수여됩니다. 오티스 젠투라이프 엘리베이터는 혁신성, 기능성, 편리성, 품질, 안전성 항목에서 최우수 점수를 획득하여 이노스타 인증 엘리베이터 부문 1위에 선정되었습니다. 또한 7년 연속 1위 선정으로, 업계 최초로 명예의 전당에 등재되어 제품의 품질과 혁신성을 다시 한번 입증받았습니다.

DESIGN

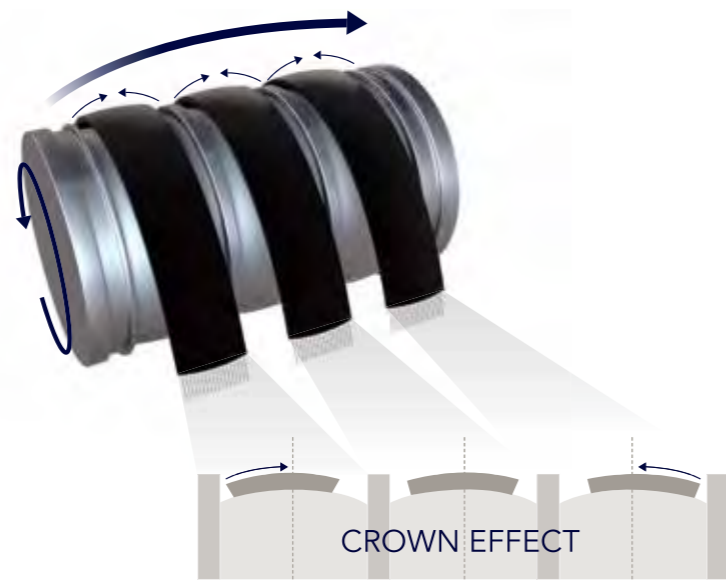
한국디자인진흥원 선정
굿디자인 5년 지속 수상
세계 3대 디자인 어워드 석권



오티스는 차별화된 신소재와 혁신적인 엘리베이터 디자인으로 한국디자인진흥원에서 선정하는 굿디자인 인증을 5년 지속 수상하였으며, 국내 최초로 세계적으로 인정받는 3대 디자인 어워드 iF, IDEA, 레드닷 디자인 어워드를 모두 수상하여 오티스의 디자인 우수성을 인정받았습니다.

Space 공간

컴팩트한 Gen2® 시스템은 건축 설계 시 더욱 유연한 공간 디자인을 가능하게 하며, 기존 자사 제품 대비 더 많은 임대 공간을 제공해 드립니다.



크라운 효과 (Crown Effect)

플랫벨트와 드럼 형태로 특수하게 제작된 권상기 슈브(Sheave)로 인해 벨트가 중심으로 자동 복귀하는 크라운 효과가 발생하여 기존 자사 와이어 로프 대비 보다 향상된 승차감과 안전한 운영을 가능하게 합니다.

Reliability 신뢰성

Gen2® 시스템은 오티스의 가장 발전되고 창의적인 사고, 글로벌 경험 및 깊이 있는 엔지니어링 전문성의 결과물입니다. 이 모든 것을 통해 고객은 매일 오티스의 탁월한 성능을 경험할 것입니다.

80% SMALLER

오티스의 초소형 기어리스 PM 권상기는 기존 자사 기어드 권상기보다 80% 더 작고 더 효율적입니다. 또한 플랫벨트는 기존 자사 와이어로프에 비해 약 2배 이상 긴 수명을 가지며 오일을 필요로 하지 않습니다.



Pulse®

Pulse 시스템은 엘리베이터의 플랫벨트를 지속적으로 모니터링하여 향상된 안전 및 효율적 운영을 보장하고, 검사 시 정지 시간을 줄여 줍니다. (IoT Technology)

Efficiency 효율성

+ LED 수명
10x

기존 형광등보다 최대 10배 더 오래 지속되는 LED 조명 적용으로 에너지 효율을 높였습니다.

+ ReGen® 드라이브
75%

Gen2® Model에 표준으로 적용되는 에너지회생 전력기술은 ReGen drive 미 장착 시 대비 최대 75%의 에너지를 절감할 수 있습니다.

+ 수면 모드
75%

엘리베이터를 사용하지 않을 때, 조명과 팬이 자동으로 꺼져, 비 수면 모드 적용 시 보다 최대 75% 더 효율적입니다.

+ **Zero**

권상기와 플랫벨트는 추가적인 급유를 필요로 하지 않기 때문에 유해 폐기물을 보관하거나, 청소하고 처리할 필요가 없습니다.

Otis Elite® Service

엘리트 서비스 부가사양

첨단 원격제어 서비스인 Elite 서비스는 엘리베이터를 365일 24시간 관리 및 원격 모니터링하여 일어날 수 있는 문제들을 사전에 예방하고 해결합니다. 이를 통해 고장 접수 건수를 줄이고 신속하게 대응하여 정상가동률을 높게 유지합니다.



+ PASSENGER
CONVENIENCE

+ UNIQUE
PATTERN

Gen2[®] Life Nova Plus Design

사용자의 새로운 경험의 발견과 만족을 위해, 오티스 디자인은
항상 고객에게 집중하고 앞서가는 트렌드를 제시합니다.

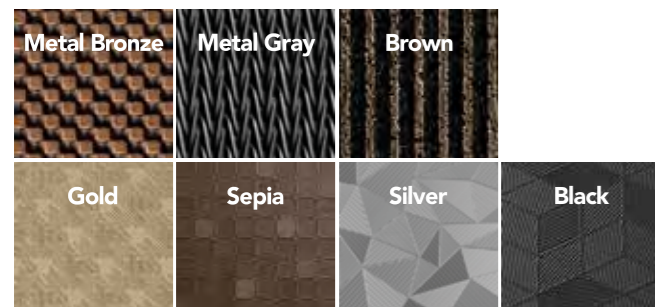


+ LUXURY MATERIAL

+ USER FRIENDLY
FIXTURE

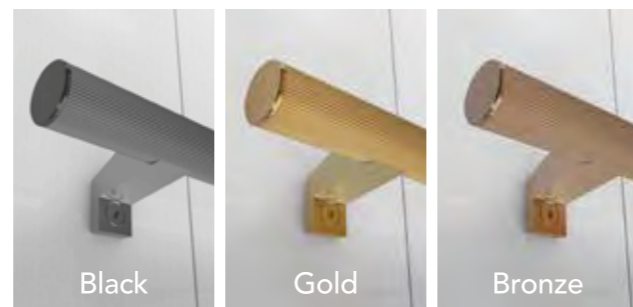
OTIS

+ 건물의 품격을 높여주는 신소재



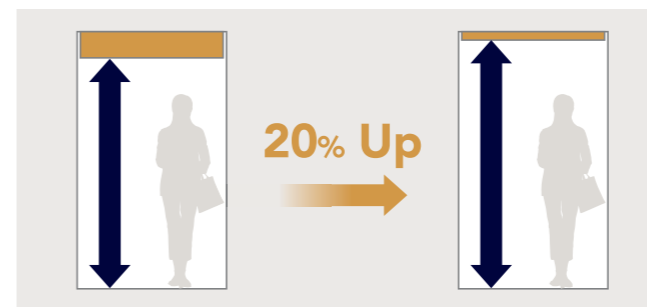
고휘도, 고풍택 소재를 사용하여 화려하고 고급스러운 분위기를
연출함으로써, 건물의 품격을 한층 더 높입니다.

+ 디자인과 실용성을 갖춘 스트라이프 핸드레일



섬세한 스트라이프가 적용되어 은은하면서도 고급스러운
분위기를 연출하며 스트라이프의 요철감이 안정된 사용감을
제공합니다.

+ 더 높고 쾌적한 실내 공간



슬림한 천장 디자인 적용으로 더욱 높고 쾌적한 공간감과
편안한 승차감을 제공합니다.

+ 인체공학적 설계의 표시기류

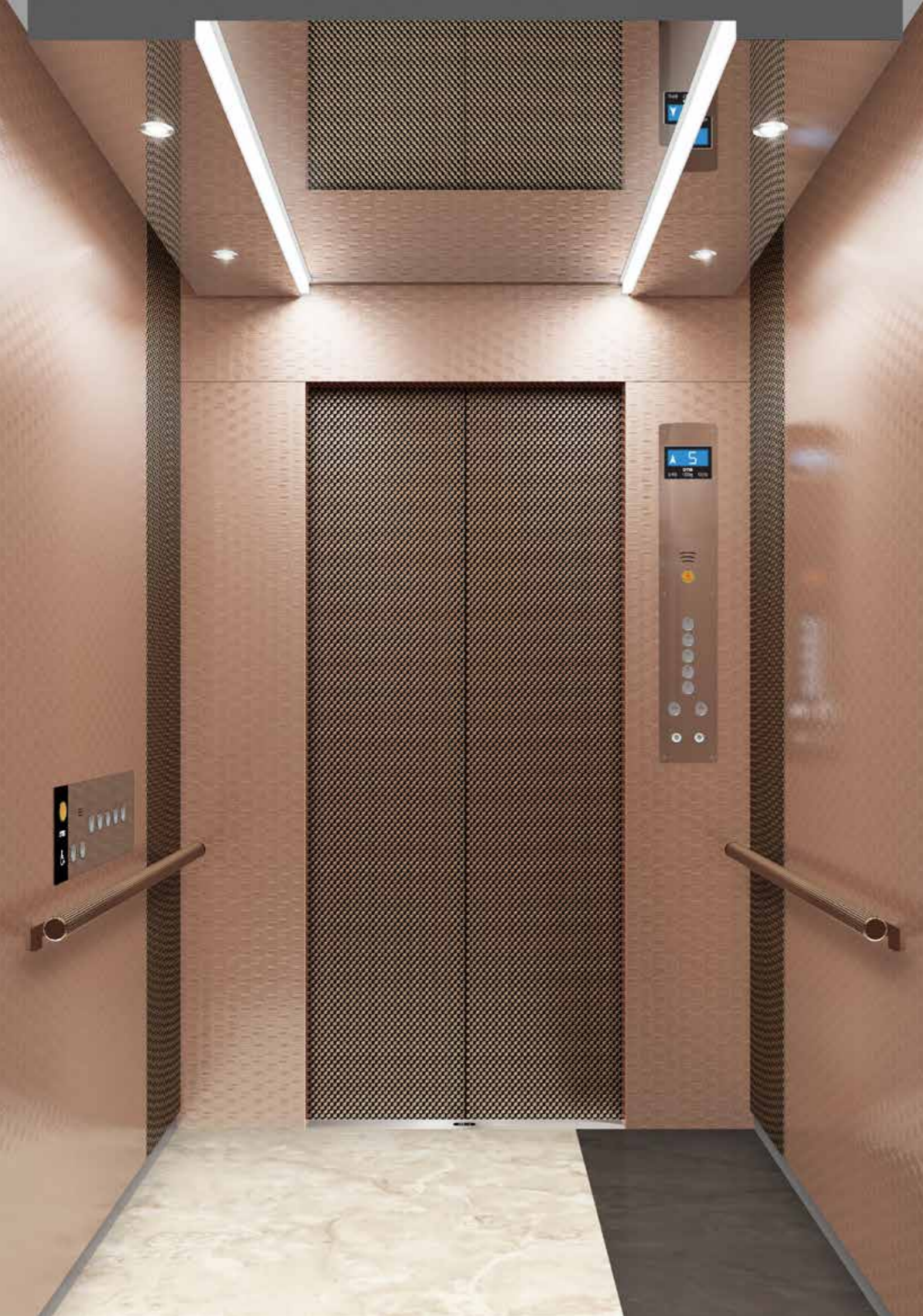


선명한 White LED 디스플레이와 컴팩트한 사이즈의
조작반이 사용자의 편의성을 높여줍니다.

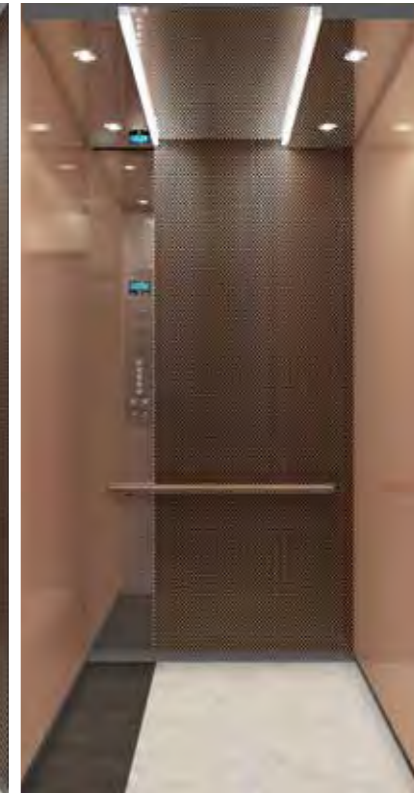
Nova Metal Bronze

금속 엠보 패턴 프린팅에 브론즈 컬러가 가미되어
고급스러운 분위기 연출

PATTERN DETAIL



700Kg 이상



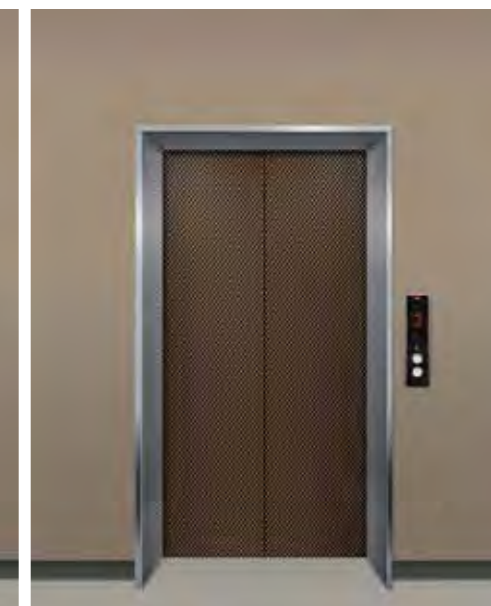
550~600Kg

카 사양

천장	C-PS8
카벽 재질	Color metal + STS Mirror
카도어 재질	Color metal
조작반	CBL-83C, CBM-49SH
핸드레일	HR21-38BR
바닥재	데코타일



기준층



기타층

기준층

문틀	J-311(STS-HL)
승장 도어 재질	Color metal
승장 위치 표시기	HIX-A203
승장 버튼	HBM-RC5SH

기타층

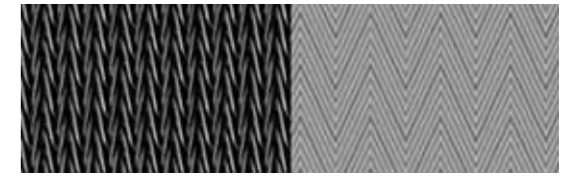
문틀	J-301(STS-HL)
승장 도어 재질	Color metal
승장 위치 표시기	VIX-MD52SH
승장 버튼	IND 일체형

* 본 이미지와 실물의 색상은 다소 차이가 있을 수 있습니다

Nova Metal Gray

금속 빗살 패턴 프린팅에 그레이 컬러가 가미되어
모던하고 세련된 분위기 연출

PATTERN DETAIL



700Kg 이상



550~600Kg

카 사양

천장	C-PS5
카벽 재질	Color metal + STS Mirror
카도어 재질	Color metal
조작반	CBL-83C, CBM-49SH
핸드레일	HR21-38BL
바닥재	데코타일



기준층



기타층

기준층

문틀	J-311(STS-HL)
승장 도어 재질	Color metal
승장 위치 표시기	HIX-A203
승장 버튼	HBM-RC5SH

기타층

문틀	J-301(STS-HL)
승장 도어 재질	Color metal
승장 위치 표시기	VIX-MD52SH
승장 버튼	IND 일체형

* 본 이미지와 실물의 색상은 다소 차이가 있을 수 있습니다

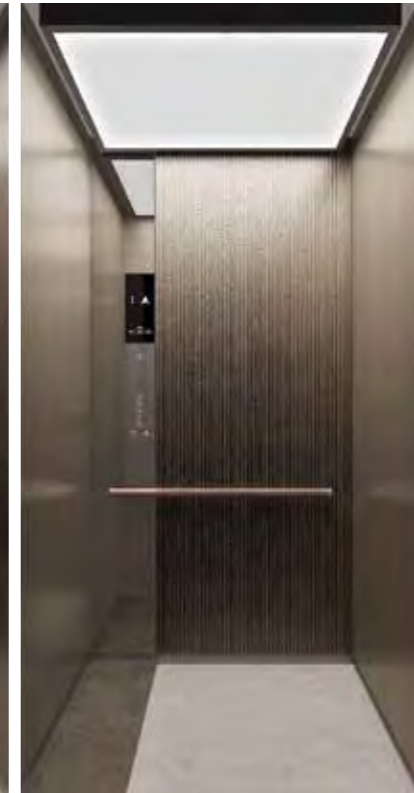
Nova Brown

클래식한 우드 컬러의 메탈릭 소재에 스트라이프 패턴이 조화된 고급스럽고 세련된 디자인

PATTERN DETAIL



700Kg 이상



550~600Kg

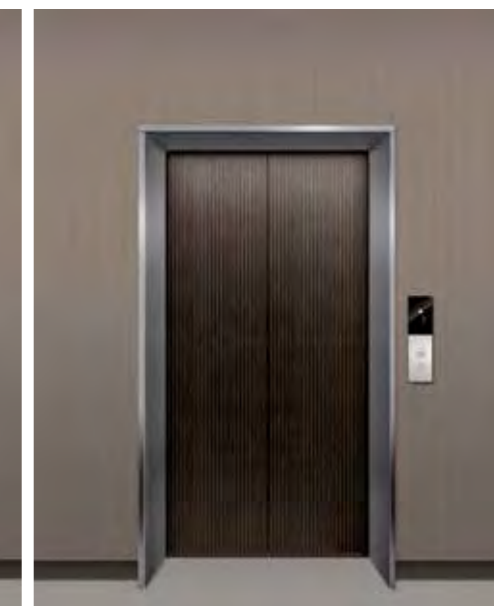
카 사양

천장	C-PS4
카벽 재질	Color metal + STS Mirror
카도어 재질	Color metal
조작반	CBM-DCC
핸드레일	HR21-38BR
바닥재	데코타일

*C-PS4는 1200Kg이하만 적용 가능



기준층



기타층

기준층

문틀	J-311(STS-HL)
승장 도어 재질	Color metal
승장 위치 표시기	HID-A302
승장 버튼	HBM-REBS

기타층

문틀	J-301(STS-HL)
승장 도어 재질	Color metal
승장 위치 표시기	VID-MABS
승장 버튼	IND 일체형

* 본 이미지와 실물의 색상은 다소 차이가 있을 수 있습니다

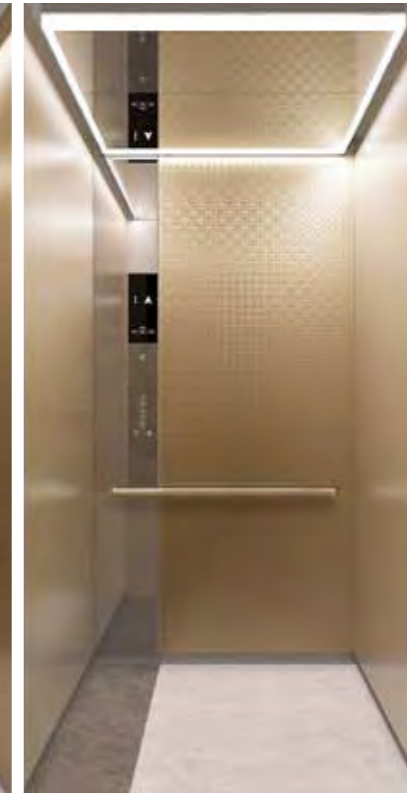
Nova Gold

화려한 골드 컬러의 메탈릭 소재와 사피아노(Saffiano) 패턴이 조화된 고급스러운 디자인

PATTERN DETAIL



700Kg 이상



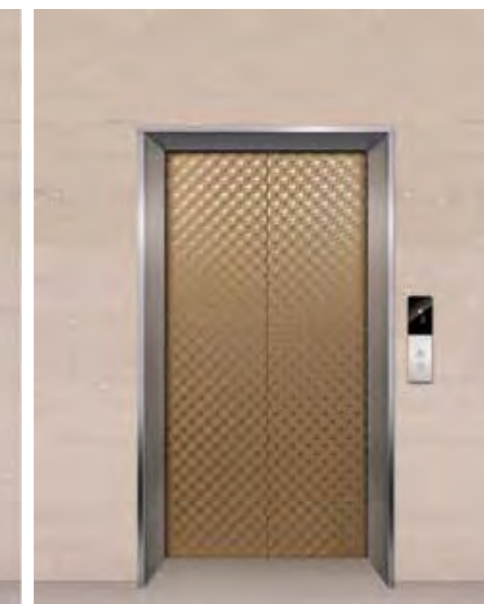
550~600Kg

카 사양

천장	C-PS5
카벽 재질	Color metal + STS Mirror
카도어 재질	Color metal
조작반	CBM-DCC
핸드레일	HR21-38GD
바닥재	데코타일



기준층



기타층

기준층

문틀	J-311(STS-HL)
승장 도어 재질	Color metal
승장 위치 표시기	HID-A302
승장 버튼	HBM-REBS

기타층

문틀	J-301(STS-HL)
승장 도어 재질	Color metal
승장 위치 표시기	VID-MABS
승장 버튼	IND 일체형

* 본 이미지와 실물의 색상은 다소 차이가 있을 수 있습니다

Nova Sepia

온화한 느낌의 브론즈 컬러 위에 섬세한 큐브 패턴과 사피아노 패턴이 조화된 우아한 디자인

PATTERN DETAIL



700Kg 이상



550~600Kg

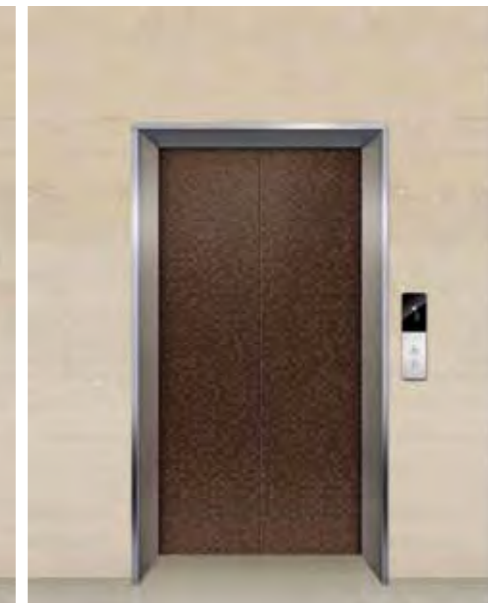
카 사양

천장	C-PS7
카벽 재질	Color metal + STS Mirror
카도어 재질	Color metal
조작반	CBM-DCC
핸드레일	HR21-38BR
바닥재	데코타일

*C-PS7의 램프 개수와 분할은 인승에 따라 다르게 적용



기준층



기타층

기준층

문틀	J-311(STS-HL)
승장 도어 재질	Color metal
승장 위치 표시기	HID-A302
승장 버튼	HBM-REBS

기타층

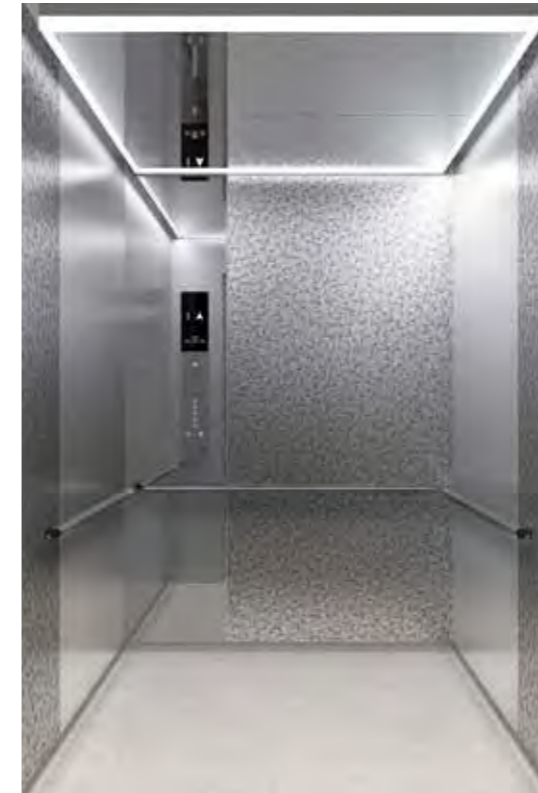
문틀	J-301(STS-HL)
승장 도어 재질	Color metal
승장 위치 표시기	VID-MABS
승장 버튼	IND 일체형

* 본 이미지와 실물의 색상은 다소 차이가 있을 수 있습니다

Nova Silver

실버 소재에 프리즘(Prism) 패턴을 적용하여 다양한 빛 반사를 통해 여러 각도에서 다채로운 느낌을 주는 모던한 디자인

PATTERN DETAIL



700Kg 이상



550~600Kg

카 사양

천장	C-PS5
카벽 재질	Color metal + STS Mirror
카도어 재질	Color metal
조작반	CBM-DCC
핸드레일	HR21-38BL
바닥재	데코타일



기준층



기타층

기준층

문틀	J-311(STS-HL)
승장 도어 재질	Color metal
승장 위치 표시기	HID-A302
승장 버튼	HBM-REBS

기타층

문틀	J-301(STS-HL)
승장 도어 재질	Color metal
승장 위치 표시기	VID-MABS
승장 버튼	IND 일체형

* 본 이미지와 실물의 색상은 다소 차이가 있을 수 있습니다

Nova Black

세련된 블랙 컬러와 입체감 있는 큐브 패턴이 조화된 모던한 디자인

PATTERN DETAIL



700Kg 이상



550~600Kg

카 사양

천장	C-PS8
카벽 재질	Color metal + STS Mirror
카도어 재질	Color metal
조작반	CBM-DCC
핸드레일	HR21-38BL
바닥재	데코타일



기준층



기타층

기준층

문틀	J-311(STS-HL)
승장 도어 재질	Color metal
승장 위치 표시기	HID-A302
승장 버튼	HBM-REBS

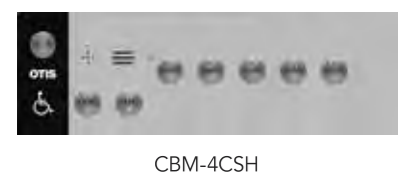
기타층

문틀	J-301(STS-HL)
승장 도어 재질	Color metal
승장 위치 표시기	VID-MABS
승장 버튼	IND 일체형

* 본 이미지와 실물의 색상은 다소 차이가 있을 수 있습니다

Fixtures

20층 이하

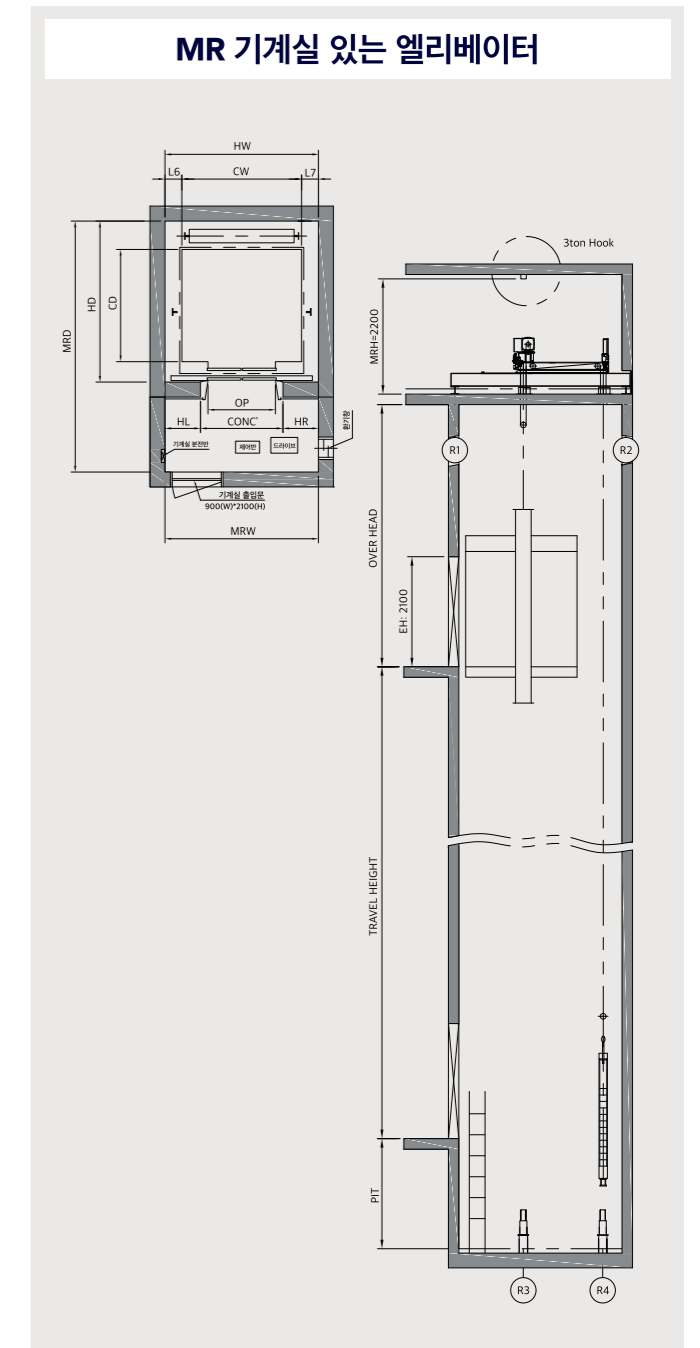
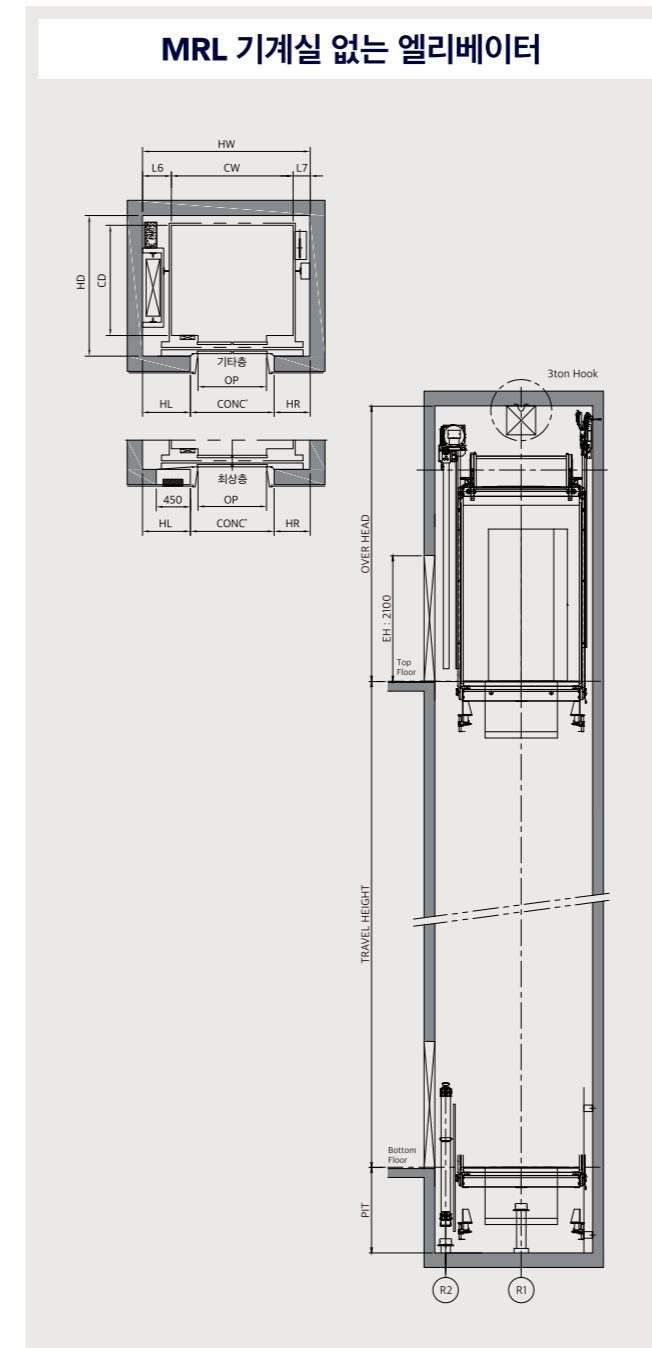


20층 초과



Technical Data

평면도 및 단면도



MRL 기계실 없는 엘리베이터 2019년 3월 23일 이후 건축 허가 분

정격속도 (m/s)	정원	정격하중 (Kg)	출입구폭	Car Size		출입구 좌우측 치수		최소 승강로 치수 (단독호기)		피트반력 (Kgf)	
				내부폭	내부깊이	HL	HR	HWmin	HDmin	R3(CAR)	R4(CWT)
				CW	CD						
1.0	7A	550	800	1200	1150	425*(525)	325	1850 *(1950)	1550	6072	4917
	**7B	550	800	1200	1150	375*(475)	325	1800 *(1900)	1550	6072	4917
	8	600	800	1200	1240	425*(525)	325	1850 *(1950)	1650	6124	4864
1.5	9	700	800	1200	1350	425*(525)	325	1850 *(1950)	1750	7496	6026
	10	750	800	1200	1450	425*(525)	325	1850 *(1950)	1850	7380	5805
	12	900	900	1600	1350	585*(685)	405	2190 *(2290)	1750	7852	5962
1.75	13	1000	900	1600	1450	585*(685)	405	2190 *(2290)	1850	8408	6308
	15	1150	1000	1800	1450	675*(775)	475	2410 *(2510)	1890	9964	7549
	16	1200	1000	1800	1500	675*(775)	475	2410 *(2510)	1940	10224	7704
	18	1350	1000	1800	1650	825*(725)	525	2650 *(2750)	2100	10608	7773
	21	1600	1100	2000	1700	875*(975)	575	2850 *(2950)	2150	12988	9628

정원	정격속도 (m/s)	오버헤드		피트	
		OH		PIT	
7	1.0	4300		1200 *(1500)	
	1.5	4450		1300 *(1600)	
	1.75	4500		1400 *(1700)	
8	1.0	4300		1200 *(1500)	
	1.5	4450		1300 *(1600)	
	1.75	4500		1400 *(1700)	
9	1.0	4300		1200 *(1500)	
	1.5	4450		1300 *(1600)	
	1.75	4500		1400 *(1700)	
10	1.0	4300		1200 *(1500)	
	1.5	4450		1300 *(1600)	
	1.75	4500		1400 *(1700)	
12	1.0	4300		1200 *(1500)	
	1.5	4450		1300 *(1600)	
	1.75	4500		1400 *(1700)	
13	1.0	4300		1200 *(1500)	
	1.5	4450		1300 *(1600)	
	1.75	4500		1400 *(1700)	
15	1.0	4300		1200 *(1500)	
	1.5	4450		1300 *(1600)	
	1.75	4500		1400 *(1700)	
16	1.0	4300		1200 *(1500)	
	1.5	4450		1300 *(1600)	
	1.75	4500		1400 *(1700)	
18	1.0	4300		1200 *(1500)	
	1.5	4450		1300 *(1600)	
	1.75	4500		1400 *(1700)	
21	1.0	4300		1200 *(1500)	
	1.5	4450		1300 *(1600)	
	1.75	4500		1400 *(1700)	

- Note
- *()내 치수는 균형추 안전장치 적용 시 치수 임.
 - 방화도어 적용 시 승강로 치수가 변경될 수 있으니 당사로 별도 문의 바랍니다.
 - Guide Roller 적용 시 오버헤드는 상기치수 + 200mm 증가 됨.
 - 2대 병렬 시 균형추 배열을 가운데로 배치 할 것.
 - **7B는 출입구 중심과 카 중심 50mm 편심 적용 이고 Guide Roller적용 불가임.
 - 상기치수는 최소치수이므로 건축 기율기 반영하시기 바랍니다.

MR 기계실 있는 엘리베이터 2019년 3월 23일 이후 건축 허가 분

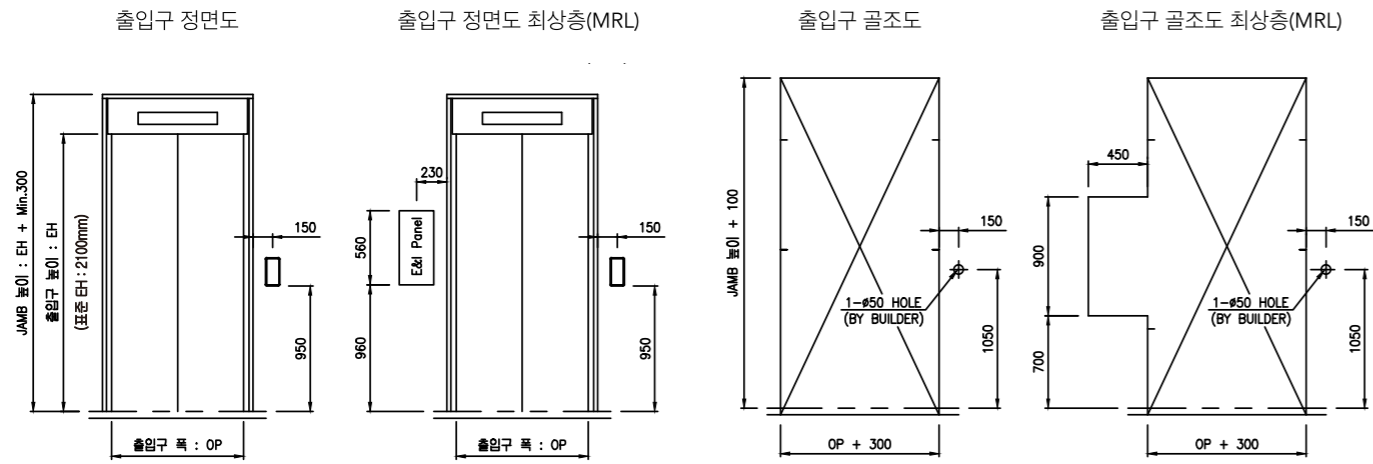
정격속도 (m/s)	정원	정격하중 (Kg)	출입구폭	Car Size		출입구 좌우측 치수		최소 승강로 치수 (단독 Simplex)		기계실 규격 (단독 Simplex)		피트반력 (Kgf)	
				내부폭	내부깊이	HL	HR	HWmin	HDmin	MRW	MRD	R3(CAR)	R4(CWT)
				CW	CD								
1.0	7	550	800	1200	1200	350	350	1800	1850 *(1950)	1800	3050	5960	4805
	8	600	800	1300	1200	350	350	1800	1850 *(1950)	1800	3050	6012	4752
	9	700	800	1400	1250	350	350	1800	1900 *(2000)	1800	3100	7536	6066
1.5	10	750	800	1400	1350	350	350	1800	2000 *(2100)	1800	3200	7424	5849
	12	900	900	1600	1350	400	400	2000	2000 *(2100)	2000	3200	7756	5866
	13	1000	900	1600	1500	400	400	2000	2150 *(2250)	2000	3350	8316	6216
1.75	15	1150	1000	1800	1500	450	450	2300	2250 *(2350)	2300	3450	9864	7449
	16	1200	1000	1800	1550	450	450	2300	2300 *(2400)	2300	3500	10124	7604
	18A	1350	1000	1800	1700	495	495	2300	2450 *(2550)	2300	3650	10580	7745
	18B	1350	1100	2000	1500	545	545	2500	2250 *(2350)	2500	3450	11780	8945
	21A	1600	1100	2000	1750	545	545	2500	2500 *(2600)	2500	3700	12960	9600
	21B	1600	1100	2150	1600	620	620	2650	2300 *(2400)	2650	3500	12960	9600

정원	정격속도 (m/s)	오버헤드		피트	
		OH		PIT	
7	1.0	4200		1300 *(1500)	
	1.5	4300		1400 *(1600)	
	1.75	4450		1450 *(1700)	
8	1.0	4200		1300 *(1500)	
	1.5	4300		1400 *(1600)	
	1.75	4450		1450 *(1700)	
9	1.0	4200		1300 *(1500)	
	1.5	4300		1400 *(1600)	
	1.75	4450		1450 *(1700)	
10	1.0	4200		1300 *(1500)	
	1.5	4300		1400 *(1600)	
	1.75	4450		1450 *(1700)	
12	1.0	4200		1300 *(1500)	
	1.5	4300		1400 *(1600)	
	1.75	4450		1450 *(1700)	
13	1.0	4200		1300 *(1500)	
	1.5	4300		1400 *(1600)	
	1.75	4450		1450 *(1700)	
15	1.0	4200		1300 *(1500)	
	1.5	4300		1400 *(1600)	
	1.75	4450		1450 *(1700)	
16	1.0	4200		1300 *(1500)	
	1.5	4300		1400 *(1600)	
	1.75	4450		1450 *(1700)	
18	1.0	4200		1300 *(1500)	
	1.5	4300		1400 *(1600)	
	1.75	4450		1450 *(1700)	
21	1.0	4200		1300 *(1500)	
	1.5	4300		1400 *(1600)	
	1.75	4450		1450 *(1700)	

- Note
- *()내 치수는 균형추 안전장치 적용 시 치수 임.
 - 방화도어 적용 시 승강로 치수가 변경될 수 있으니 당사로 별도 문의 바랍니다.
 - Guide Roller 적용 시 오버헤드는 상기치수 + 200mm 증가 됨.
 - 2대 병렬 시 균형추 배열을 가운데로 배치 할 것.
 - 상기치수는 최소치수이므로 건축 기율기 반영하시기 바랍니다.

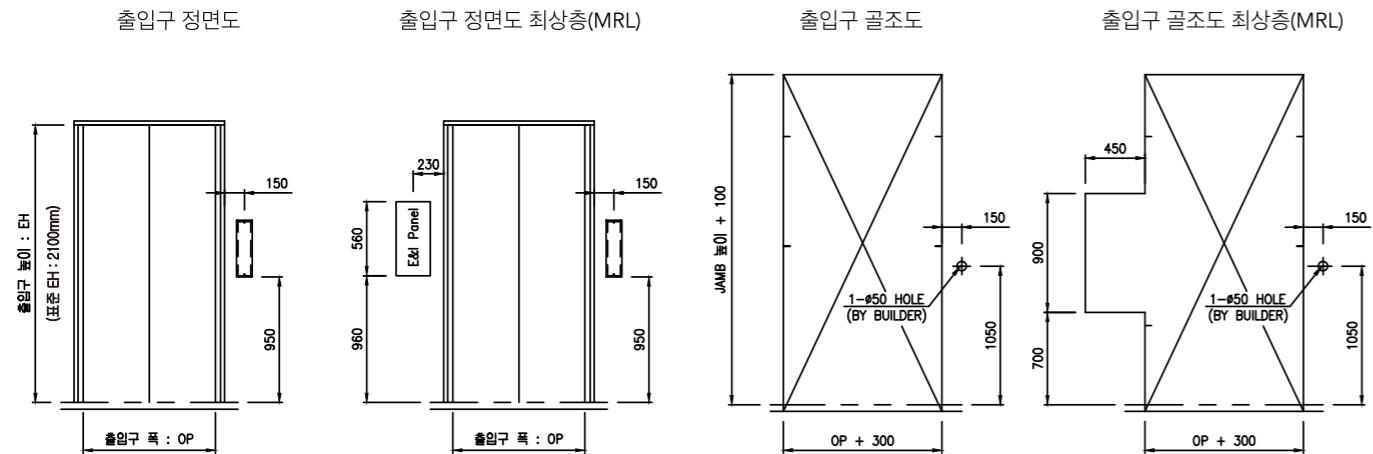
출입구 도면

광폭문틀 + 수평형 증표시기 + SLIM형 BUTTON TYPE



주) MRL일 경우 출입구 중심선이 편심 됨(평면도 참조)

광폭문틀 + 수직형 증표시기 + SLIM형 BUTTON TYPE



주) MRL일 경우 출입구 중심선이 편심 됨(평면도 참조)

MRL/MR 전원설비 2019년 3월 23일 이후 건축 허가 분

정격 속도 m/s	정원	정격 하중 kg	Motor (용량) kW	ELCB 용량(A)		변압기 용량 KVA		인입선 Size(mm ²)		접지선 Size(mm ²)		기계실 발열량 (kcal/hr)
				1대 380V	2대 380V	1대	2대	1대 380V	2대 380V	1대 380V	2대 380V	
1.0	7	550	3.9	25	25	3.8	6.9	6	6	6	6	825
	8	600	3.9	25	25	4.2	7.6	6	6	6	6	900
	9	700	6.3	25	25	4.8	8.8	6	6	6	6	1050
	10	750	6.3	25	25	5.2	9.4	6	6	6	6	1125
	12	900	6.3	25	25	5.8	10.5	6	6	6	6	1350
	13	1000	6.3 / 7.7	40	40	6.4	11.6	10	10	6	6	1500
	15	1150	7.7	40	40	7.3	13.4	10	10	6	6	1725
	16	1200	7.7	40	40	7.7	14.0	10	10	6	6	1800
	18	1350	10.2	40	40	8.6	15.7	10	10	6	6	2025
1.5	21	1600	10.2	40	50	10.2	18.6	10	16	6	6	2400
	7	550	7.3	25	30	5.7	10.4	6	6	6	6	1238
	8	600	7.3	25	30	6.2	11.3	6	6	6	6	1350
	9	700	11	40	40	7.3	13.2	10	10	6	6	1575
	10	750	11	40	40	7.8	14.2	10	10	6	6	1688
	12	900	11	40	40	8.6	15.7	10	10	6	6	2025
	13	1000	11 / 13.5	40	40	9.6	17.4	10	10	6	6	2250
	15	1150	13.5	40	50	11.0	20.1	10	16	6	6	2588
	16	1200	13.5	40	50	11.5	20.9	10	16	6	6	2700
1.75	18	1350	17.8	40	50	12.9	23.6	10	16	6	6	3038
	21	1600	17.8	50	60	15.3	27.9	16	16	6	6	3600
	7	550	7.3	25	30	6.7	12.1	6	6	6	6	1444
	8	600	7.3	25	40	7.3	13.2	6	10	6	6	1575
	9	700	11	40	40	8.5	15.4	10	10	6	6	1838
	10	750	11	40	40	9.1	16.5	10	10	6	6	1969
	12	900	11	40	40	10.1	18.3	10	10	6	6	2363
	13	1000	11 / 13.5	40	50	11.2	20.4	10	16	6	6	2625
	15	1150	13.5	40	60	12.9	23.4	10	16	6	6	3019
1.75	16	1200	13.5	50	60	13.4	24.4	16	16	6	6	3150
	18	1350	17.8	50	60	15.1	27.5	16	16	6	6	3544
	21	1600	17.8	50	75	17.9	32.6	16	16	6	6	4200

- Note
1. 인입선은 3상 4선식으로 공급 요망.
 2. 차단기는 ELCB(누전차단기) 반영 요망.
 3. 에어컨 적용시 별도 220V(단상) 20A 반영 요망.